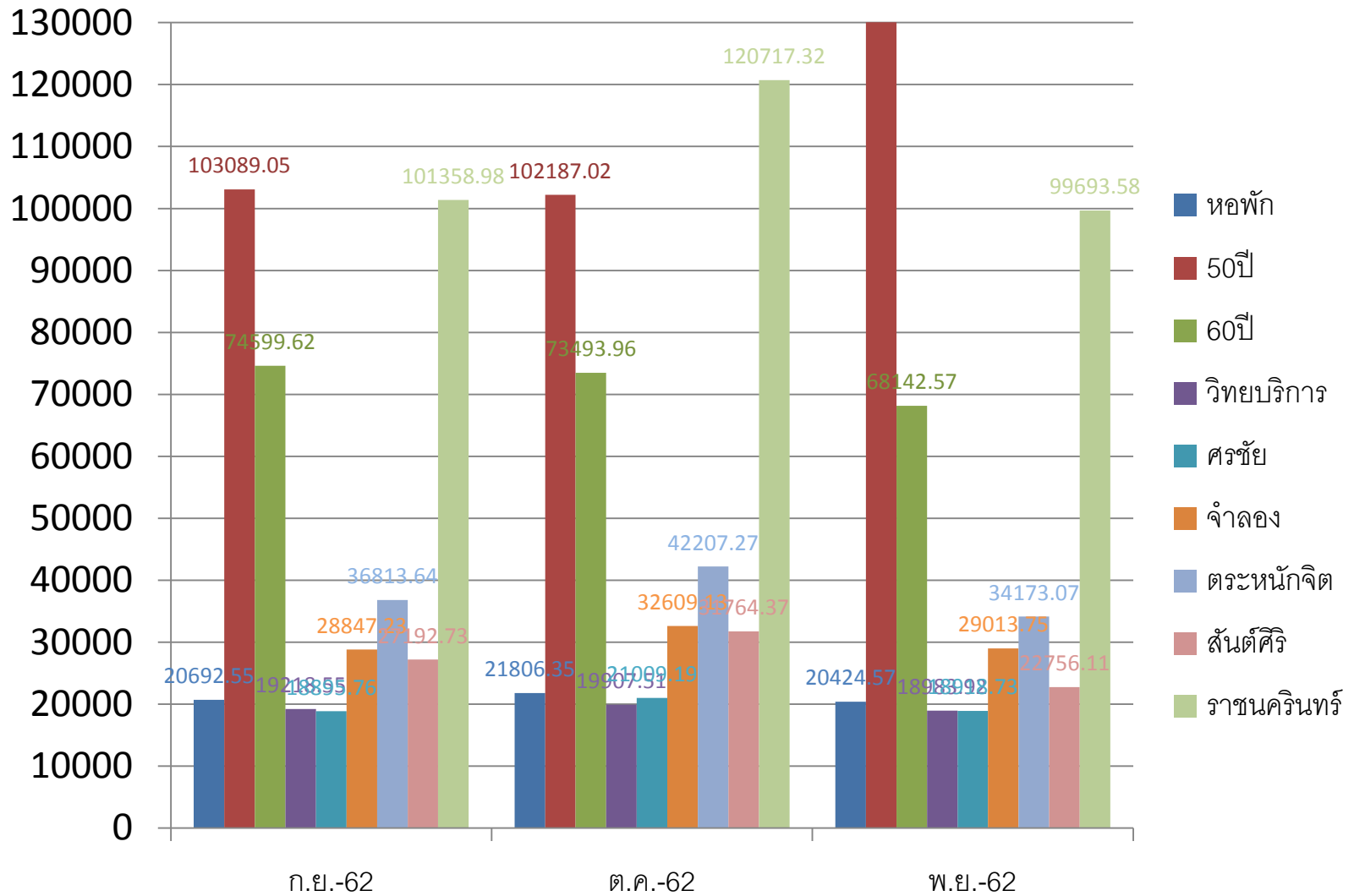
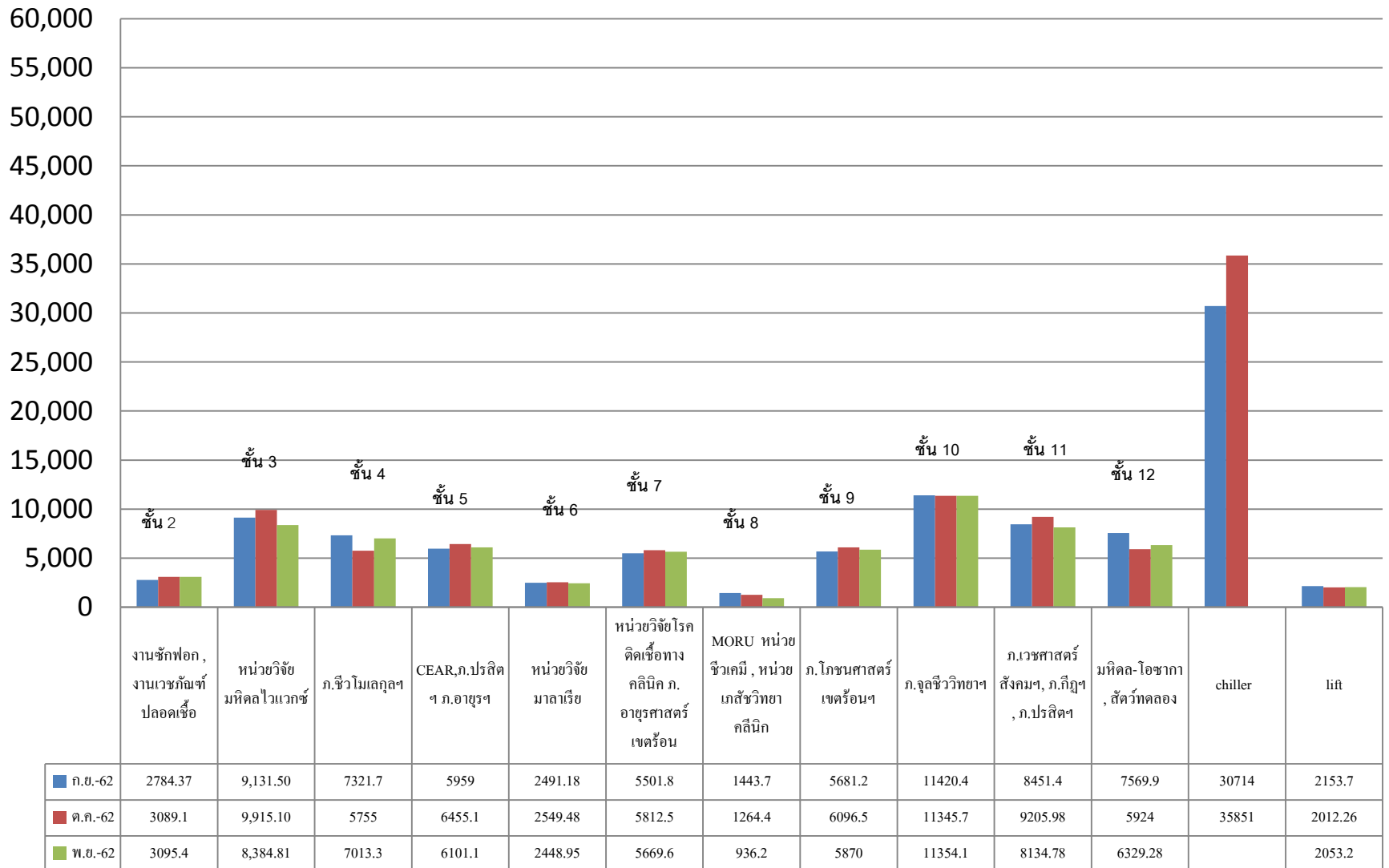


พลังงานรวมMDB(KWh)



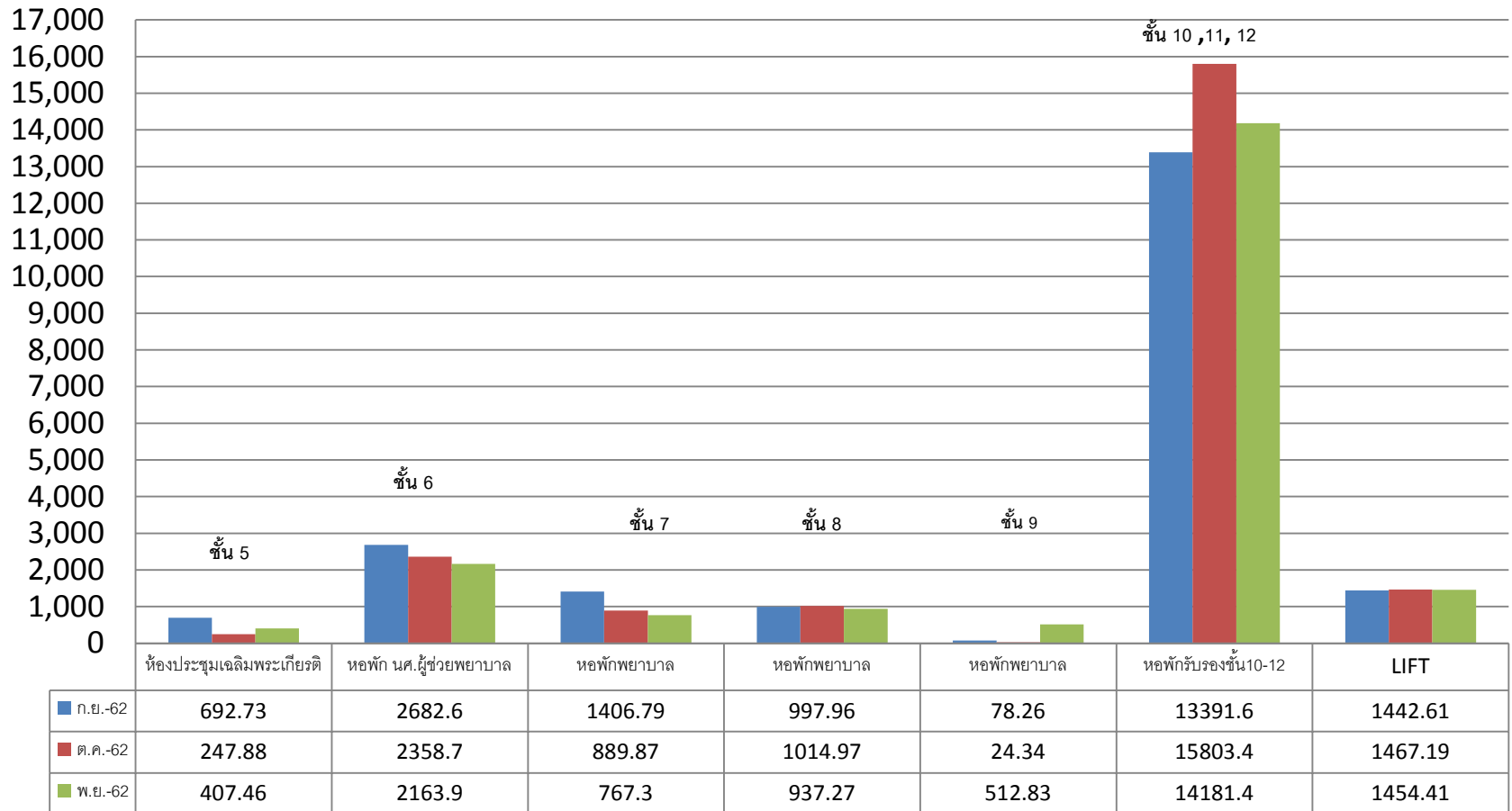
เดือนพฤศจิกายนมิเตอร์ Chiller อ. 50 ปีชำรุด

พลังงานไฟฟ้า อ.เฉลิมฯ 50 ปี ผังปฏิบัติการ (KWh)



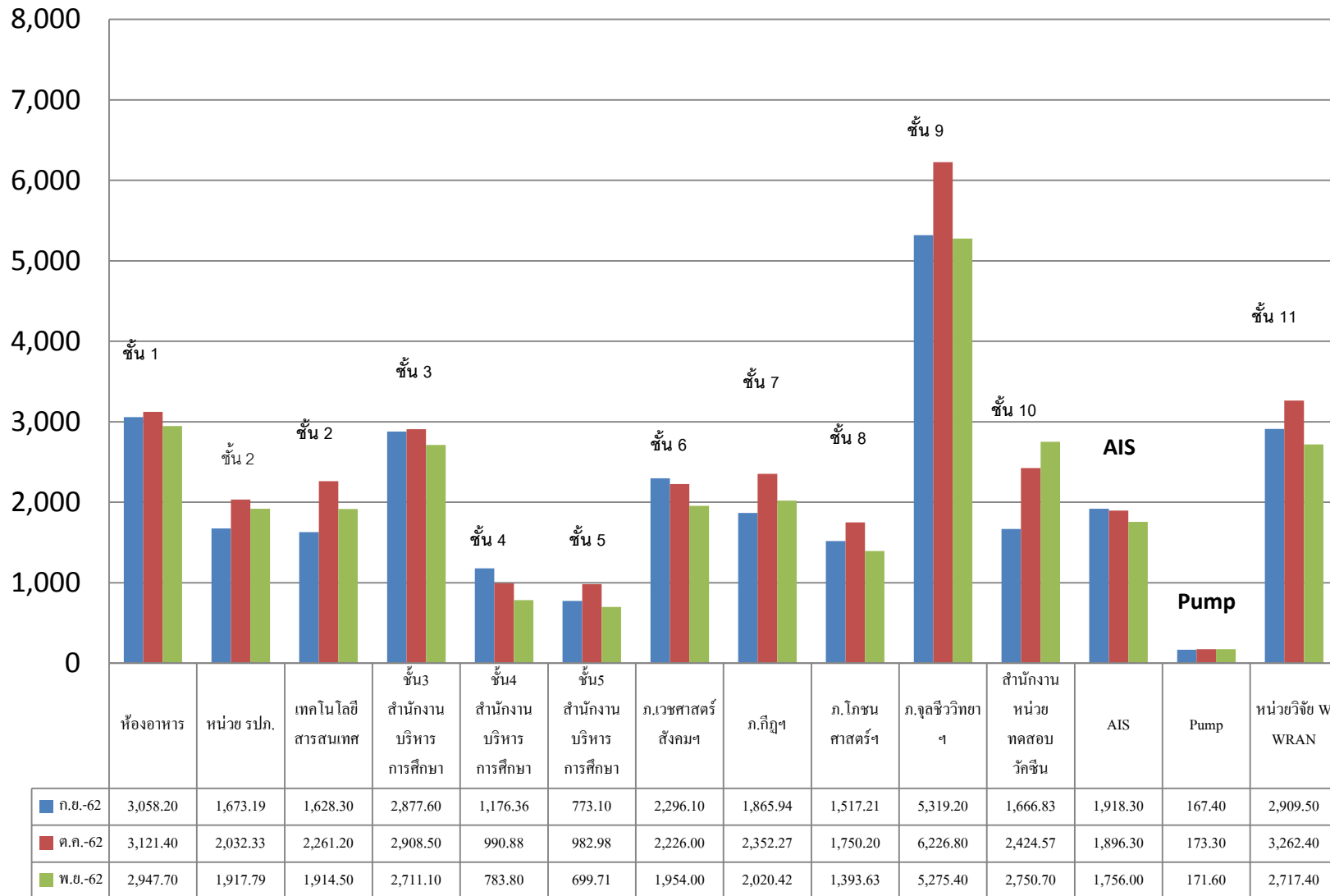
เดือนพฤศจิกายน มิเตอร์ Chiller ชำรุดไม่สามารถบันทึกค่าพลังงานได้

พลังงานไฟฟ้า อ.เฉลิมฯ 50 ปี ผังหอพัก(KWh)

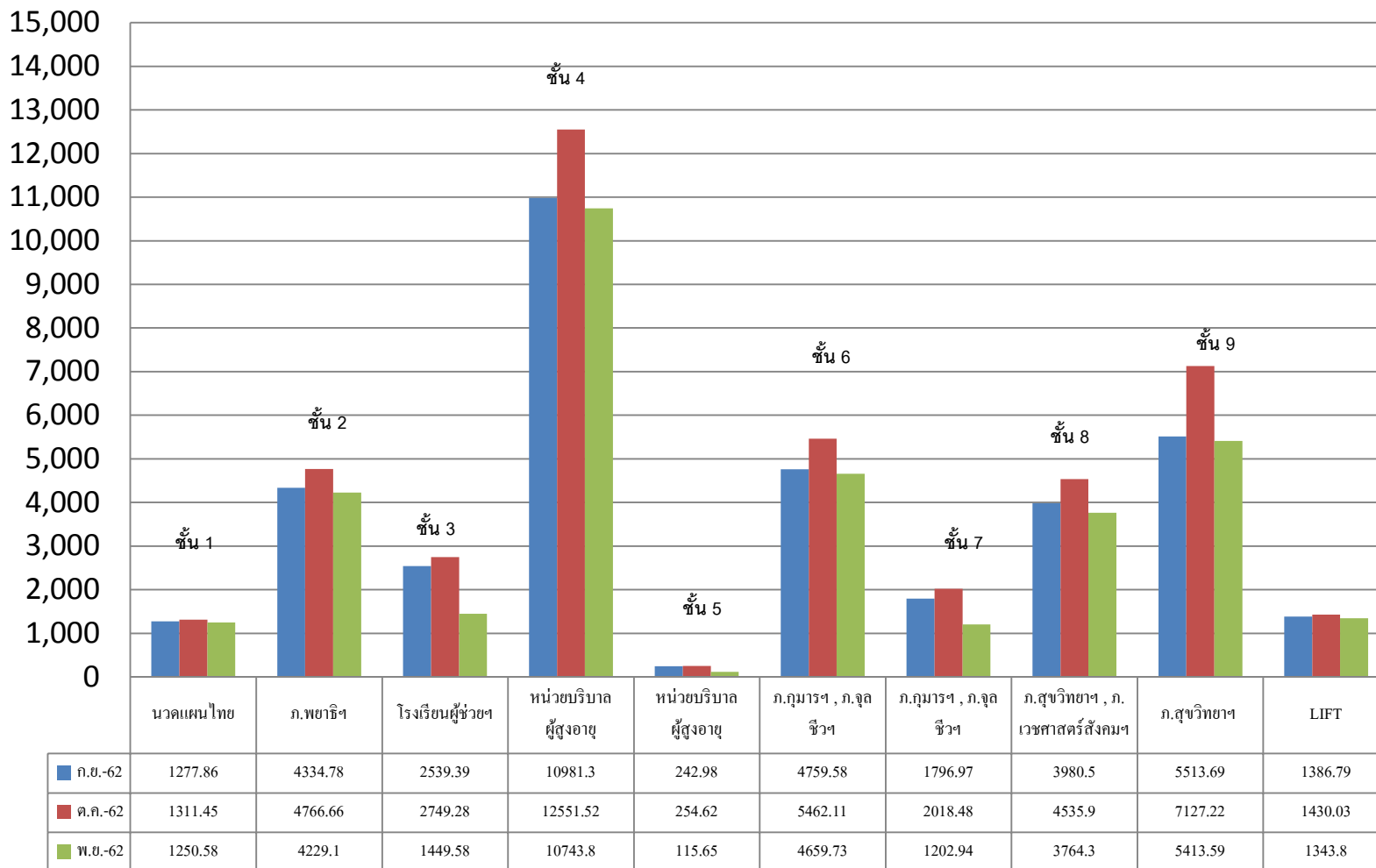


เดือน พ.ย.ผู้พักชั้น 6 ย้ายกลับชั้น 9 บางส่วน

พลังงานไฟฟ้าอ.จำลอง(KWh)

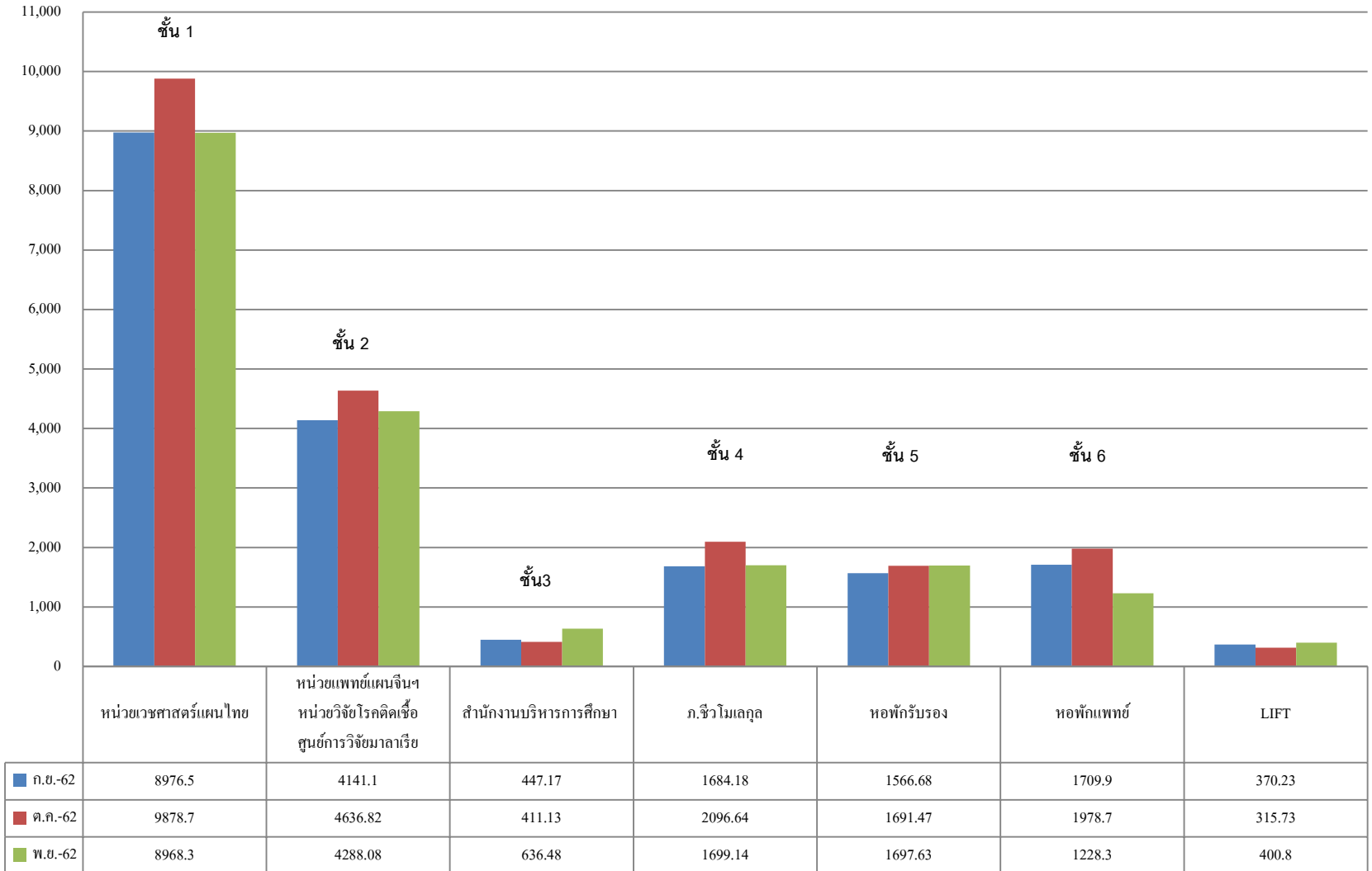


พลังงานไฟฟ้า อาคารระหนกจิต(KWh)

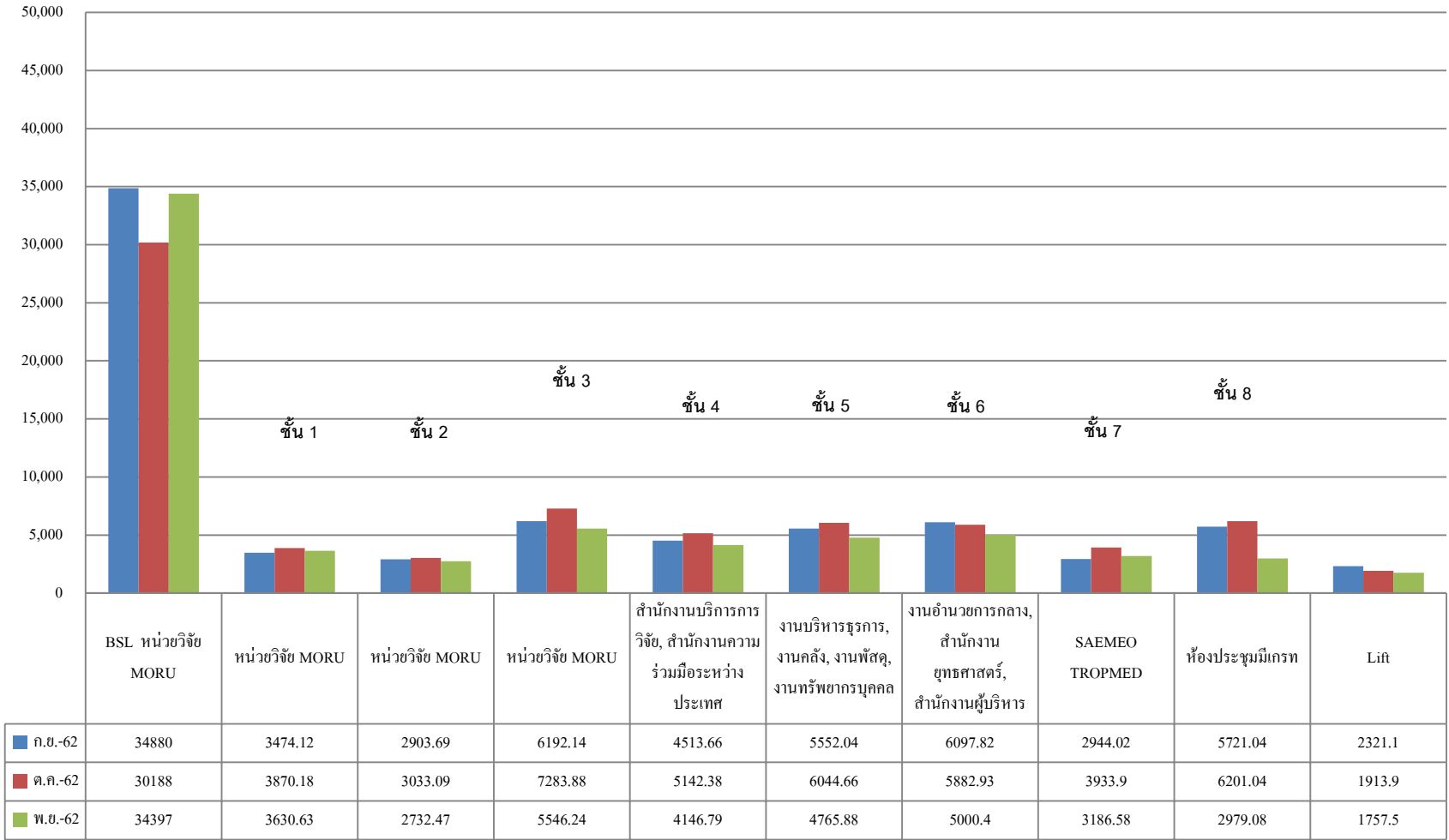


ชั้น 5 เริ่มปรับปรุงพื้นที่เดือน ต.ค.61

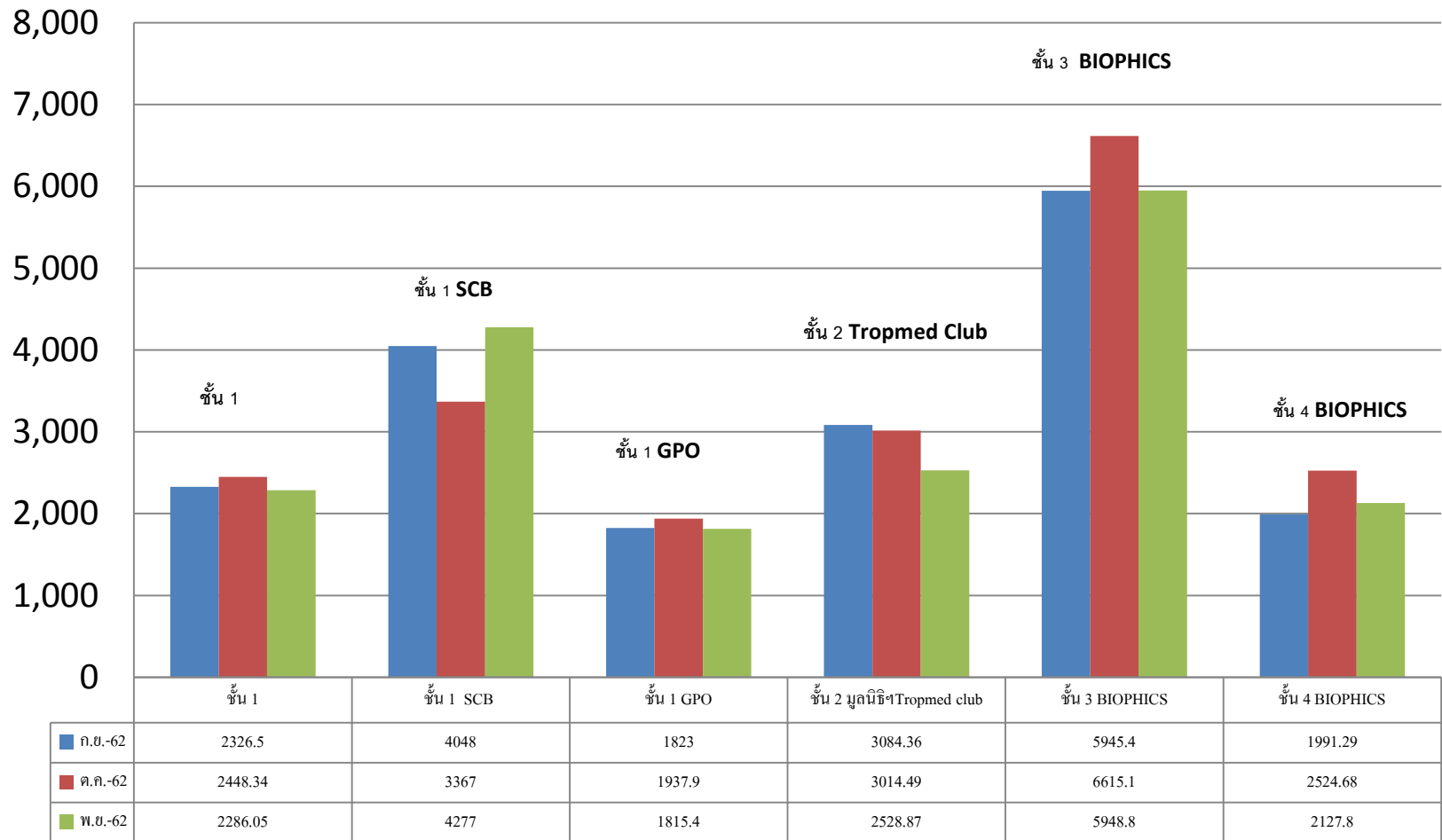
พลังงานไฟฟ้าอาคารศรชัย (KWh)



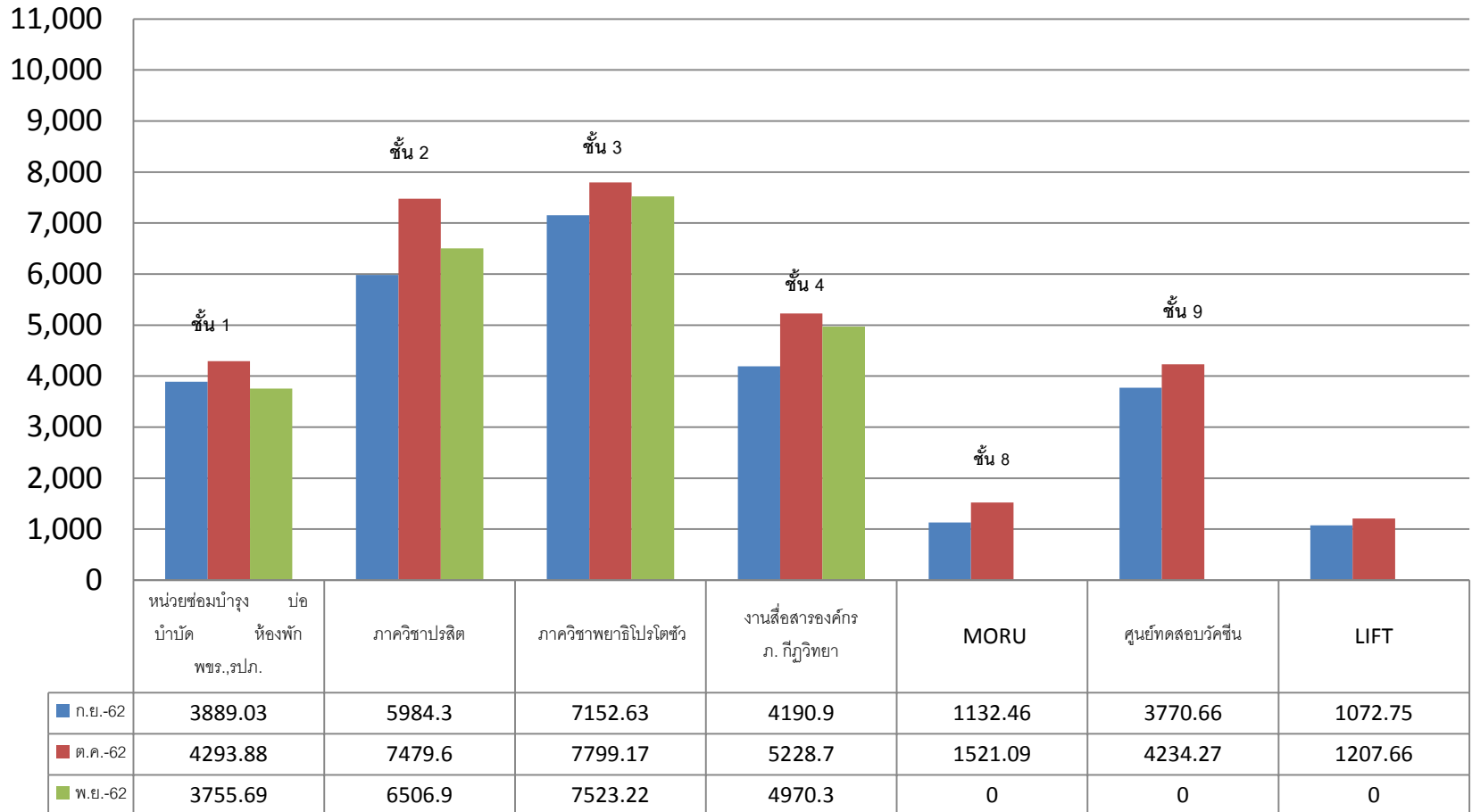
พลังงานไฟฟ้า อ.เฉลิมฯ 60 ปี(KWh)



พลังงานไฟฟ้า อ.เฉลิมฯ 60 ปี ฝั่งวิทยบริการ(KWh)

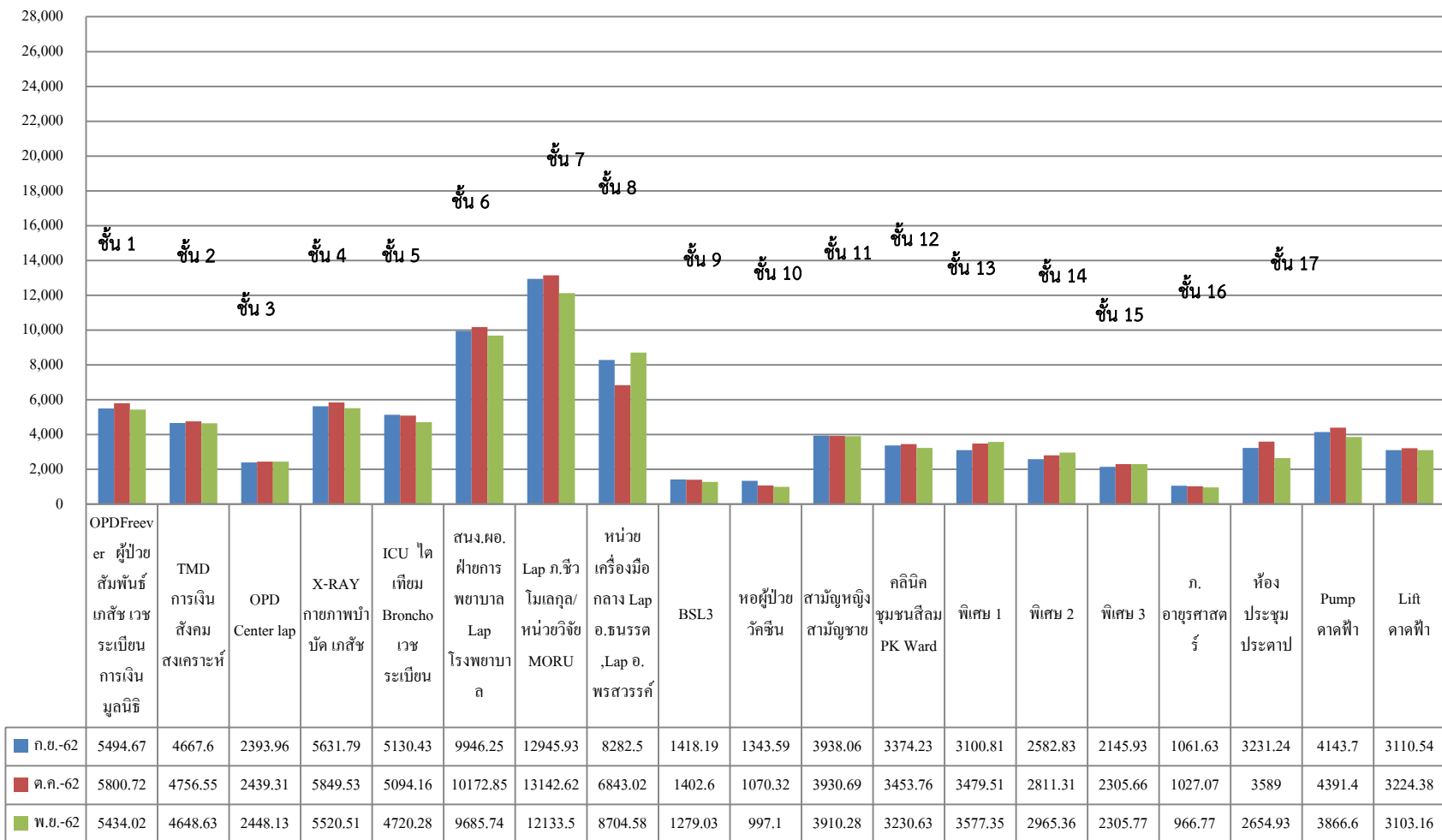


พลังงานไฟฟ้า อ.สันตศีรี(KWh)



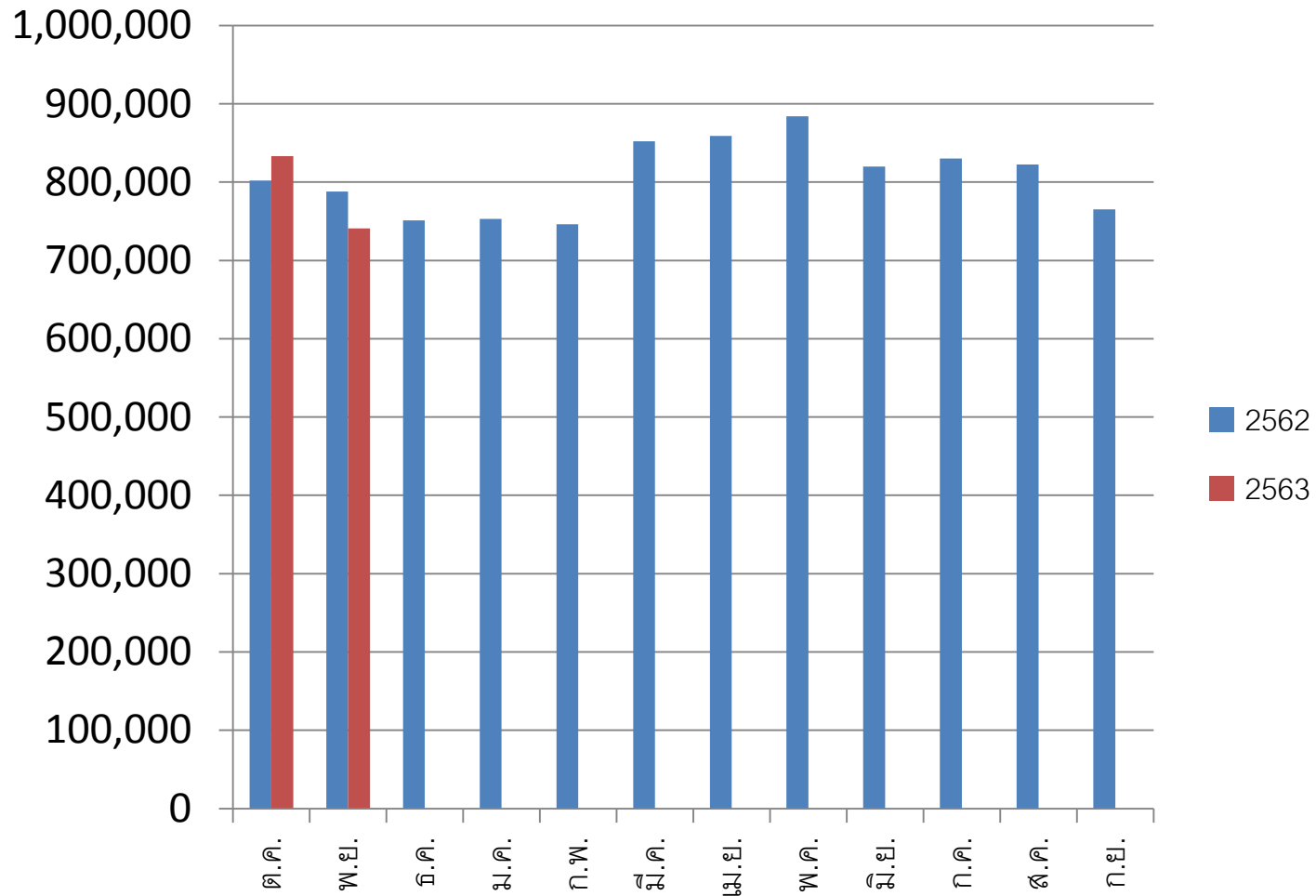
เดือน พ.ย.ปรับปรุงชั้น8 ทำให้ชั้น8,9และลิฟต์ไม่บันทึกข้อมูล

พลังงานไฟฟ้า อ.ราชนครินทร์(KWh)



	OPDFreever ผู้ป่วยสัมพันธ์ เกสซ์ เวชระเบียน การเงิน มูลนิธิ	TMD การเงิน สังกศสเคราะห์	OPD Center lap	X-RAY ายภาพบ่า บัด เกสซ์	ICU ใตเทียม Broncho เวชระเบียน	สนง.ศอ. ฝ่ายการ พยาบาล Lap โรงพยาบาล	Lap.ภ.ชีว โมเลกุล/ หน่วยวิจัย MORU	หน่วย เครื่องมือ กลาง Lap อ.ธนรรต .Lap อ. พรสวรรค์	BSL3	หอผู้ป่วย ักชีน	สามัญหญิง สามัญชาย	คลินิก หมอชนสี่ลม PK Ward	พิเศษ 1	พิเศษ 2	พิเศษ 3	ภ. อาุรศาสตร์	ห้อง ประชุม ประดาป	Pump ดาดฟ้า	Lift ดาดฟ้า
ก.ย.-62	5494.67	4667.6	2393.96	5631.79	5130.43	9946.25	12945.93	8282.5	1418.19	1343.59	3938.06	3374.23	3100.81	2582.83	2145.93	1061.63	3231.24	4143.7	3110.54
ค.ย.-62	5800.72	4756.55	2439.31	5849.53	5094.16	10172.85	13142.62	6843.02	1402.6	1070.32	3930.69	3453.76	3479.51	2811.31	2305.66	1027.07	3589	4391.4	3224.38
พ.ย.-62	5434.02	4648.63	2448.13	5520.51	4720.28	9685.74	12133.5	8704.58	1279.03	997.1	3910.28	3230.63	3577.35	2965.36	2305.77	966.77	2654.93	3866.6	3103.16

สถิติการใช้พลังงานไฟฟ้า ปีงบประมาณ 2563 (หน่วย)

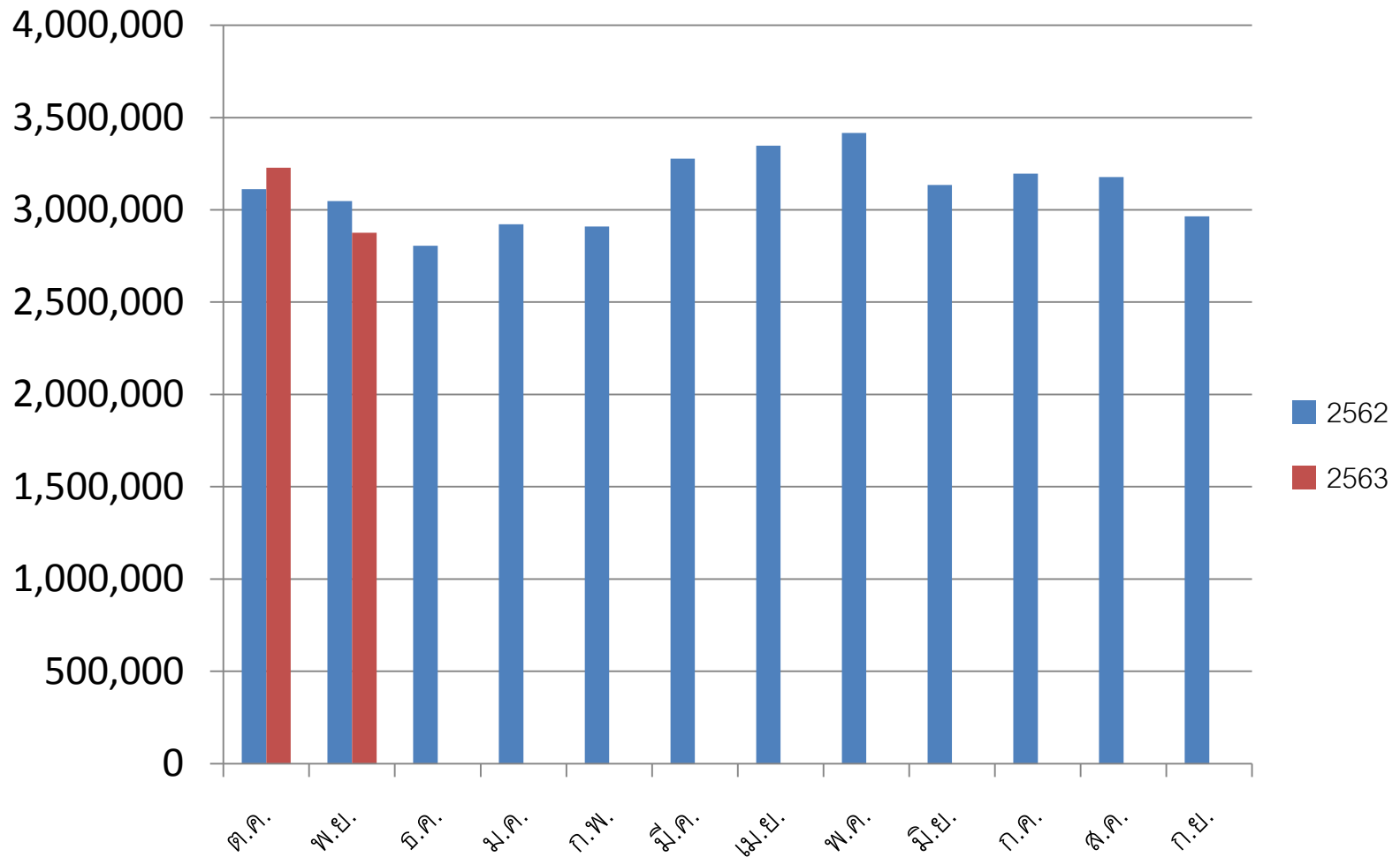


-ค่าการใช้ไฟฟ้า เดือนพฤศจิกายน ปีงบประมาณ 2563 เมื่อเทียบกับเดือนตุลาคม ปีงบประมาณ 2562 ลดลง 92,000 หน่วย คิดเป็นร้อยละ 11.04

-ค่าการใช้ไฟฟ้า เดือนพฤศจิกายน ปีงบประมาณ 2563 เมื่อเทียบกับเดือนพฤศจิกายน ปีงบประมาณ 2562 ลดลง 46,997 หน่วย คิดเป็นร้อยละ 5.96

รวมค่าไฟฟ้าเดือนพฤศจิกายน งบประมาณปี 2563 741,000 หน่วย (ข้อมูลจากมิเตอร์การไฟฟ้านครหลวง)

สถิติการใช้พลังงานไฟฟ้าปีงบประมาณ 2563 (บาท)



-ค่าการใช้ไฟฟ้า เดือนพฤศจิกายน ปีงบประมาณ 2563 เมื่อเทียบกับเดือนตุลาคม ปีงบประมาณ 2562 ลดลง 353,690 บาท คิดเป็นร้อยละ 10.95

-ค่าการใช้ไฟฟ้า เดือนพฤศจิกายน ปีงบประมาณ 2563 เมื่อเทียบกับเดือนพฤศจิกายนปีงบประมาณ 2562 ลดลง 172,440 บาท คิดเป็นร้อยละ 5.66

รวมค่าไฟฟ้าเดือนพฤศจิกายน งบประมาณปี 2563 2,875,342.78 บาท (ข้อมูลจากมิเตอร์การไฟฟ้านครหลวง)

พลังงานไฟฟ้าจากโซลาร์เซลล์ (KWh)

