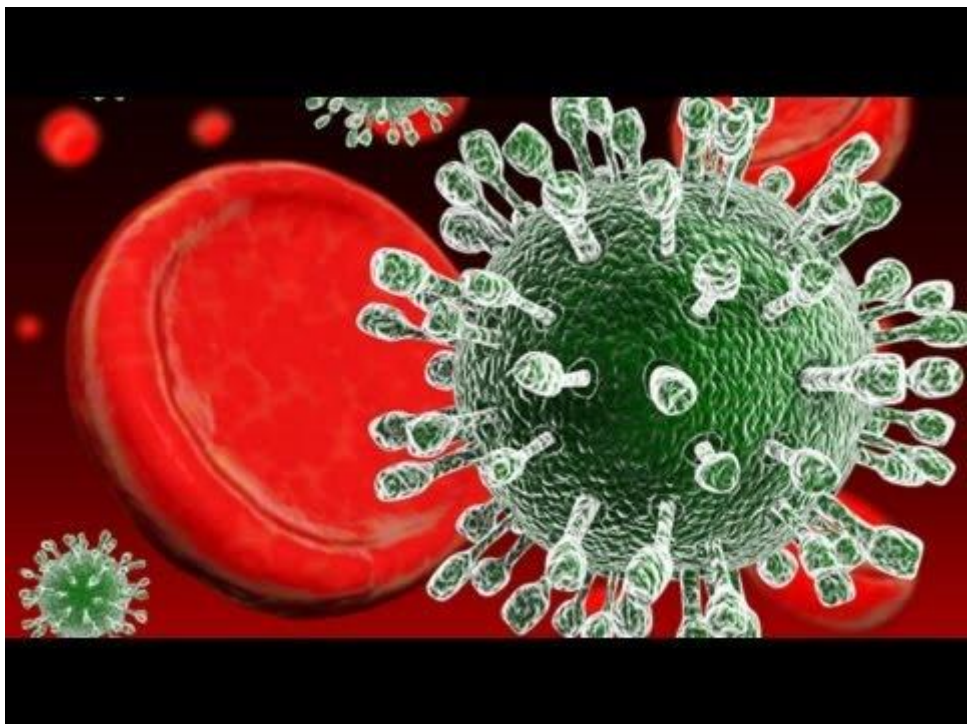


โรงพยาบาลเวชศาสตร์เขตร้อน

## ไวรัสโคโรนาสายพันธุ์ใหม่ MERS-CoV

(Middle East Respiratory Syndrome-Coronavirus)

ไวรัสโคโรนาสายพันธุ์กลุ่มอาการโรคทางเดินหายใจตะวันออกกลาง เป็นเชื้อไวรัสชนิดโคโรนาสายพันธุ์ใหม่ ที่มีลักษณะคล้ายกับไวรัสที่ทำให้เกิด SARS ตรวจพบครั้งแรกในตะวันออกกลางช่วงเดือนกันยายน 2555 ในผู้ป่วยชาว จาการ์ ที่เพิ่งเดินทางไปยังประเทศซาอุดีอาระเบีย อาการที่พบอาจเป็นอาการของโรกระบบทางเดินหายใจส่วนบน เช่น ไอ เจ็บคอ มีน้ำมูก หรือทางเดินหายใจส่วนล่าง เช่น มีไข้ ไอ หอบเหนื่อย หายใจลำบาก ก็ได้ ภายหลังจากได้คลุกคลีใกล้ชิดกับผู้ป่วยที่เข้าข่ายหรือยืนยันโรคติดเชื้อไวรัสโคโรนา สายพันธุ์ใหม่ 2012 ในช่วง 14 วันก่อนป่วย พบ อัตราการเสียชีวิตถึง 30 %



รูปไวรัสโคโรนา

### ผู้ที่มีอาการดังต่อไปนี้ ให้รีบติดต่อเจ้าหน้าที่โดยด่วน

1. มีไข้สูง (มากกว่า 38 องศาเซลเซียส) ไอ หายใจเร็ว หอบเหนื่อยมาก
2. มีประวัติเดินทางไปประเทศที่มีการระบาด เช่น ซาอุดีอาระเบีย กาตาร์ จอร์แดน สหรัฐอาหรับเอมิเรตส์ ฝรั่งเศส อังกฤษ ตุนิเซีย เยอรมนี อิตาลี โอมาน คูเวต มาเลเซีย กรีซ และฟิลิปปินส์ ภายใน 14 วัน
3. ใกล้ชิดกับผู้ป่วยเป็นปอดอักเสบ สบรูณแรงไม่ทราบสาเหตุ หรือใกล้ชิดกับผู้ที่มีการเดินทางไปประเทศแถบ ตะวันออกกลางมา

### วิธีป้องกันเชื้อไวรัสโคโรน่าเบื้องต้น

1. ล้างมือให้สะอาดและถูกวิธีด้วยน้ำสะอาดกับสบู่ หรือน้ำยาทำความสะอาดร่างกายอื่นๆ โดยเฉพาะหลัง อาการไอ หรือจาม
2. ใช้ผ้าเช็ดหน้า กระดาษชำระปิดปากเมื่อเกิดการ ไอ หรือจาม
3. พยายามหลีกเลี่ยงการสัมผัสตา จมูก ปากด้วยมือ เนื่องจากมือ เป็นส่วนที่น่าเชื่อโรคจากการสัมผัส
4. หลีกเลี่ยงการไปในสถานที่ที่มีผู้คนแออัด
5. สวมหน้ากากอนามัยในสถานที่ที่มีผู้คนมาก โดยเฉพาะช่วงระหว่างพิธีฮัจญ์ และอุมเราะห์
6. รักษาสุขภาพโดยรับประทานอาหารให้ครบห้าหมู่ ออกกำลังกายสม่ำเสมอ และพักผ่อนให้เพียงพอ

