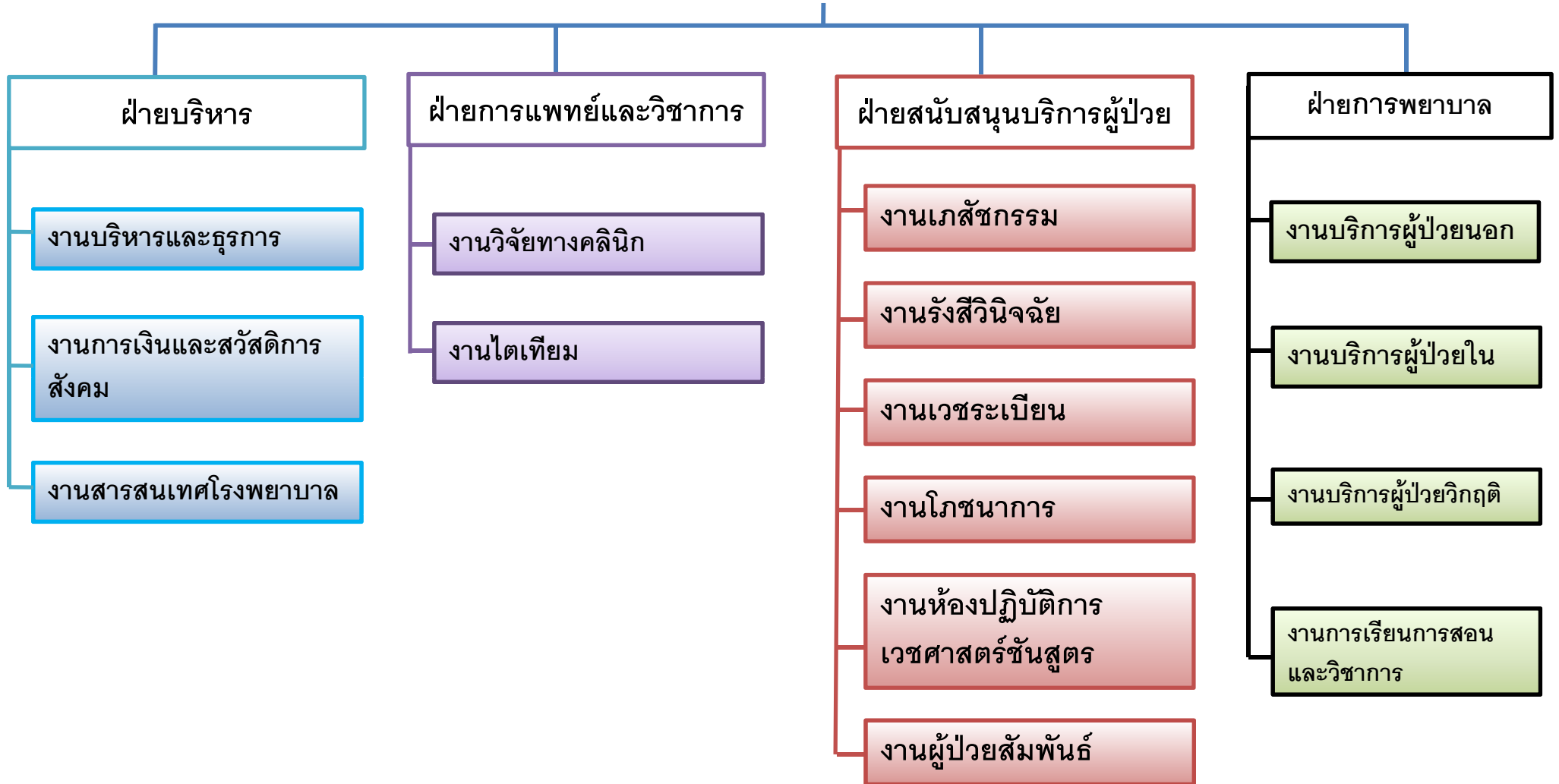


โครงสร้างจัดแบ่งหน่วยงาน
โรงพยาบาลเวชศาสตร์เขตร้อน

ปรับปรุงใหม่
คณะเวชศาสตร์เขตร้อน
วันที่ 1 กุมภาพันธ์ 2558





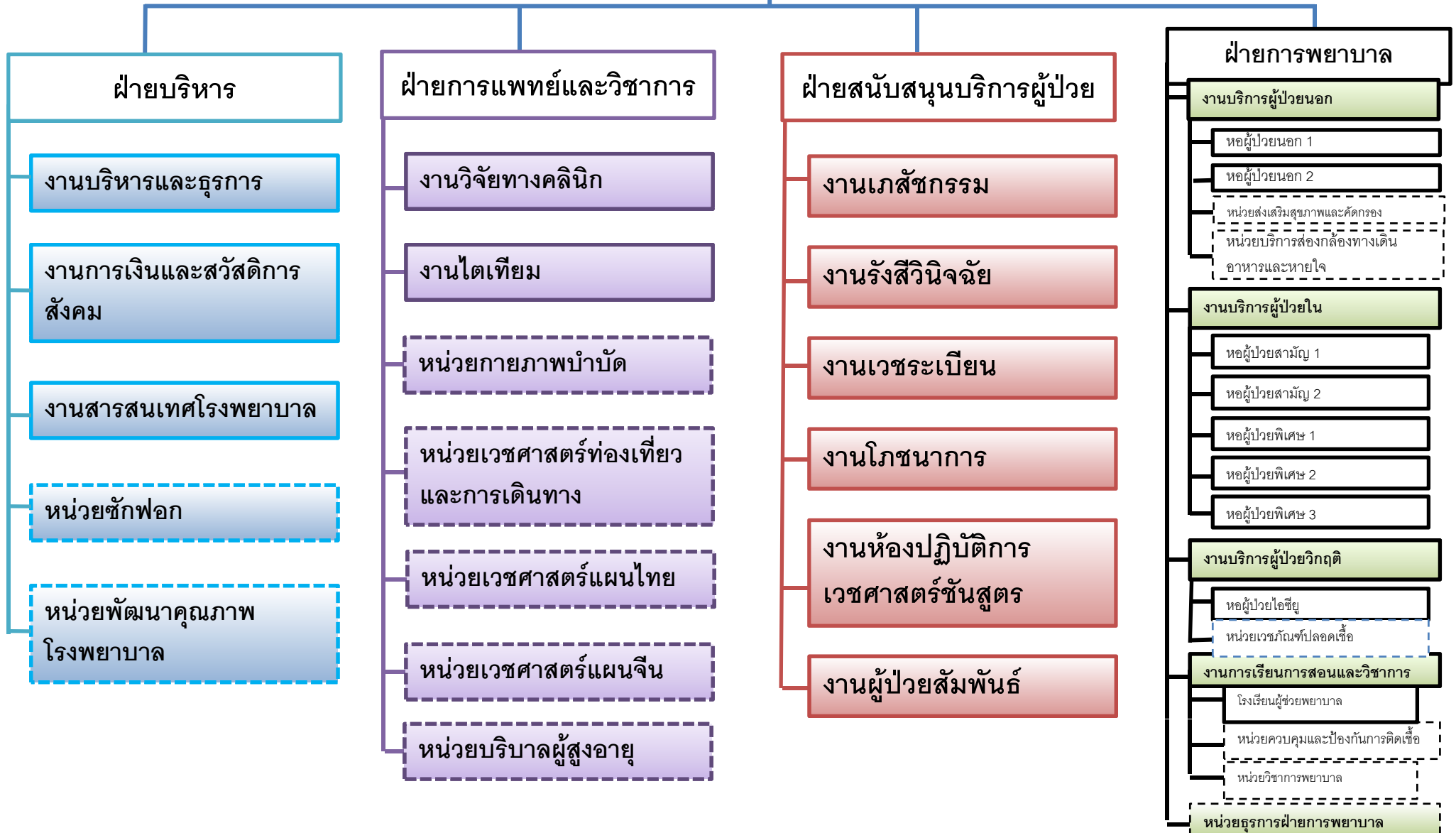
จัดตั้งเป็นทางการ



จัดตั้งเป็นการภายในของรพ.เวชศาสตร์เขตร้อน

โครงสร้างจัดแบ่งหน่วยงาน โรงพยาบาลเวชศาสตร์เขตร้อน

ปรับปรุงใหม่
โรงพยาบาลเวชศาสตร์เขตร้อน
วันที่ 1 พฤศจิกายน 2557



โครงสร้างจัดแบ่งหน่วยงาน
โรงพยาบาลเวชศาสตร์เขตร้อน

เดิม

