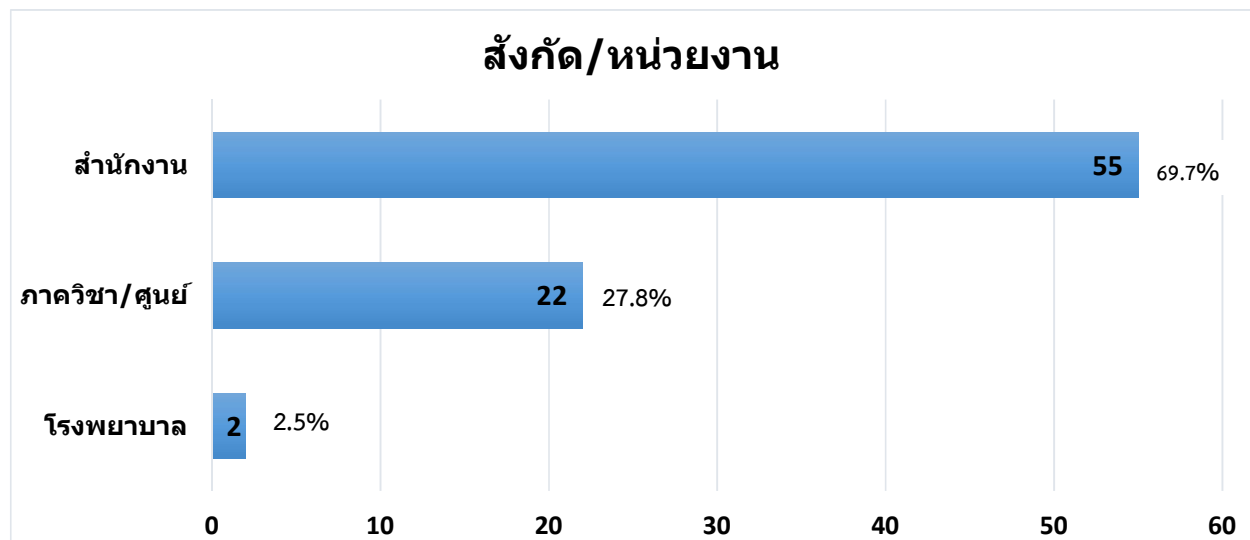


แบบสอบถามความพึงพอใจของผู้รับบริการยานพาหนะ

คณะเวชศาสตร์เขตร้อน มหาวิทยาลัยมหิดล

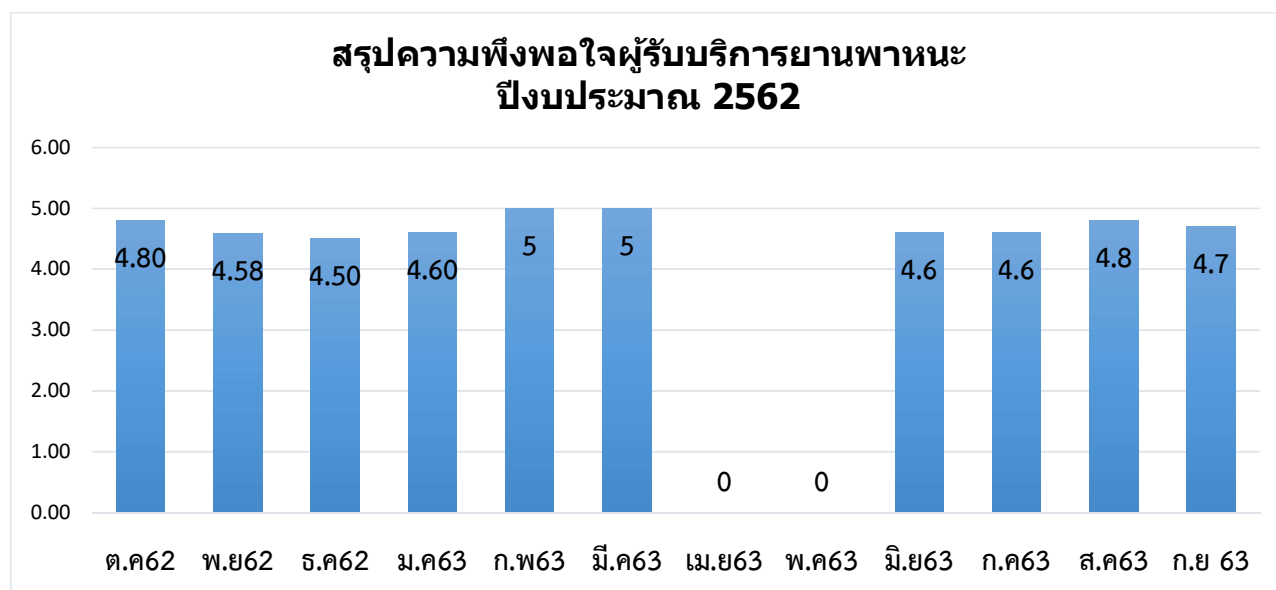
ปีงบประมาณ 2563

สังกัด/หน่วยงาน



ลำดับที่	หน่วยงาน	ต.ค	พ.ย	ธ.ค	ม.ค	ก.พ	มี.ค	เม.ย	พ.ค	มิ.ย	ก.ค	ส.ค	ก.ย	รวม
1	สำนักงาน	4	8	5	4	2	1	0	0	2	13	7	9	55
2	ภาควิชา/ศูนย์	12	4	0	1	0	1	0	0	0	1	0	3	22
3	โรงพยาบาล	0	1	0	0	0	0	0	0	0	0	1	0	2
รวม		16	13	5	5	2	2	0	0	2	14	8	12	79

ความพึงพอใจในภาพรวม



ต.ค62	พ.ย62	ธ.ค62	ม.ค63	ก.พ63	มี.ค63	เม.ย63	พ.ค63	มิ.ย 63	ก.ค63	ส.ค63	ก.ย63
4.8	4.58	4.5	4.6	5	5	0	0	4.6	4.6	4.8	4.7
ดีมาก	ดีมาก	ดีมาก	ดีมาก	ดีมาก	ดีมาก	ดีมาก	ดีมาก	ดีมาก	ดีมาก	ดีมาก	ดีมาก

* หมายเหตุ เนื่องจาก เกิดการระบาดของโรคติดเชื้อไวรัสโคโรนา 2019 (COVID-19) ช่วงเดือนเมษายนและ พฤษภาคมเลยไม่มีผู้ประเมิน

ระดับค่าเฉลี่ยความพึงพอใจ ใช้มาตราส่วนประมาณค่าของลิเคิร์ต (Likert) ดังนี้

คะแนนเฉลี่ย	ความหมาย
4.21 - 5.00	ความพึงพอใจในระดับดีมาก
3.41 - 4.20	ความพึงพอใจในระดับดี
2.61 - 3.40	ความพึงพอใจในระดับปานกลาง
1.81 - 2.60	ความพึงพอใจในระดับน้อย
1.00 - 1.80	ความพึงพอใจในระดับน้อยที่สุด