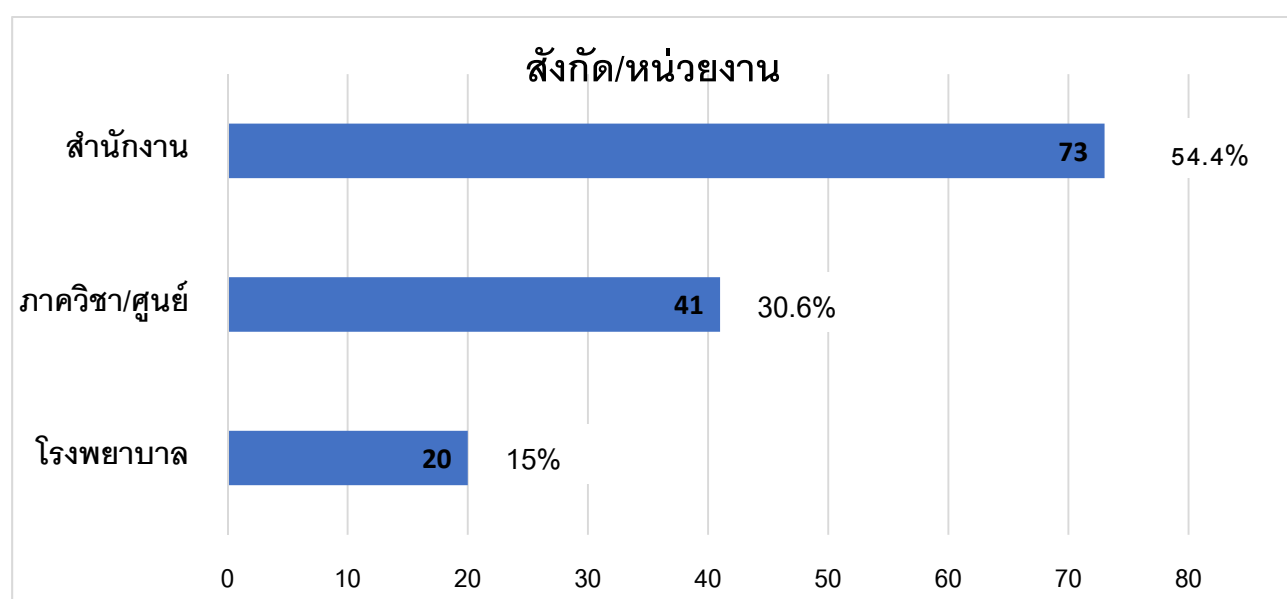


แบบสอบถามความพึงพอใจของผู้รับบริการยานพาหนะ
คณะเวชศาสตร์เขตร้อน มหาวิทยาลัยมหิดล
ปีงบประมาณ 2562

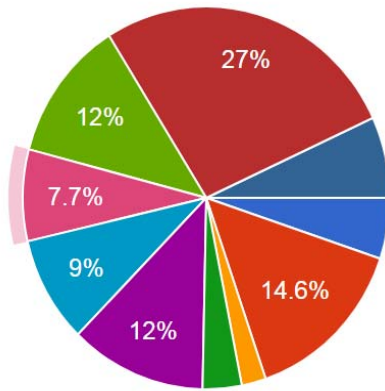
สังกัด/หน่วยงาน



ลำดับ ที่	หน่วยงาน	ต.ค	พ.ย	ธ.ค	ม.ค	ก.พ	มี.ค	เม.ย	พ.ค	มิ.ย	ก.ค	ส.ค	ก.ย	รวม (คน)
1	สำนักงาน	5	5	2	1	1	4	3	11	13	4	5	19	73
2	ภาควิชา/ศูนย์	2	9	0	1	0	0	1	2	9	4	2	11	41
3	โรงพยาบาล	1	0	0	0	0	0	1	3	3	0	4	8	20
รวม		8	14	2	2	1	4	5	16	25	8	11	38	134

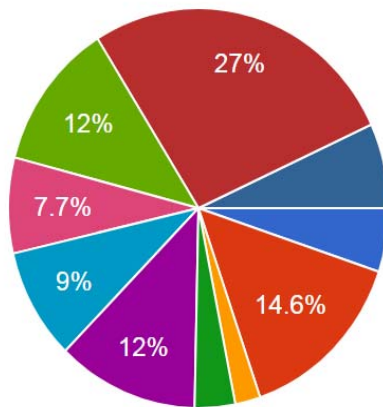
ชื่อพนักงานขับรถ

คำตอบ 134 คน



- นายสุบิน พรหมบาง
- นายไกรพจน์ วิลาลัย
- นายบุญเลิศ พรหมใบเงิน
- นายสุวิทย์ วงศ์สุวรรณ
- นายอลงกรณ์ ละอองศรี
- นายโพธิ์ไทร รวมพล
- นายสรทัต ชมนนช
- นายสมศักดิ์ เขียวอินทร์

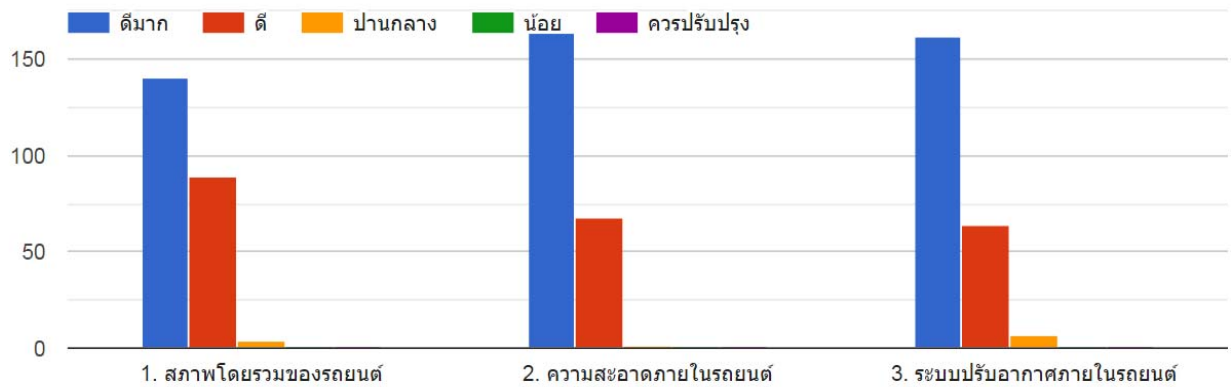
▲ 1/2 ▼



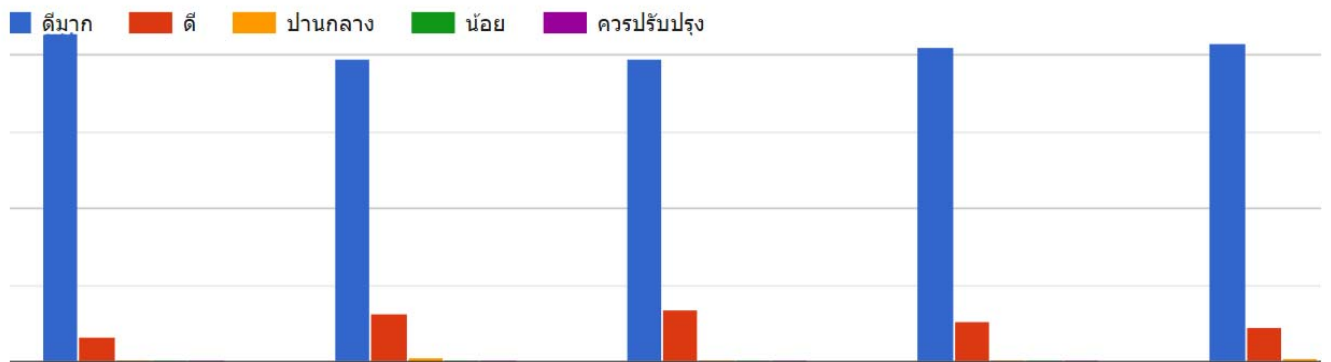
- นายจิระเดช พิ่มกุล
- นายประเมต ทองรักษ์

▲ 2/2 ▼

ด้านสภาพยานพาหนะ



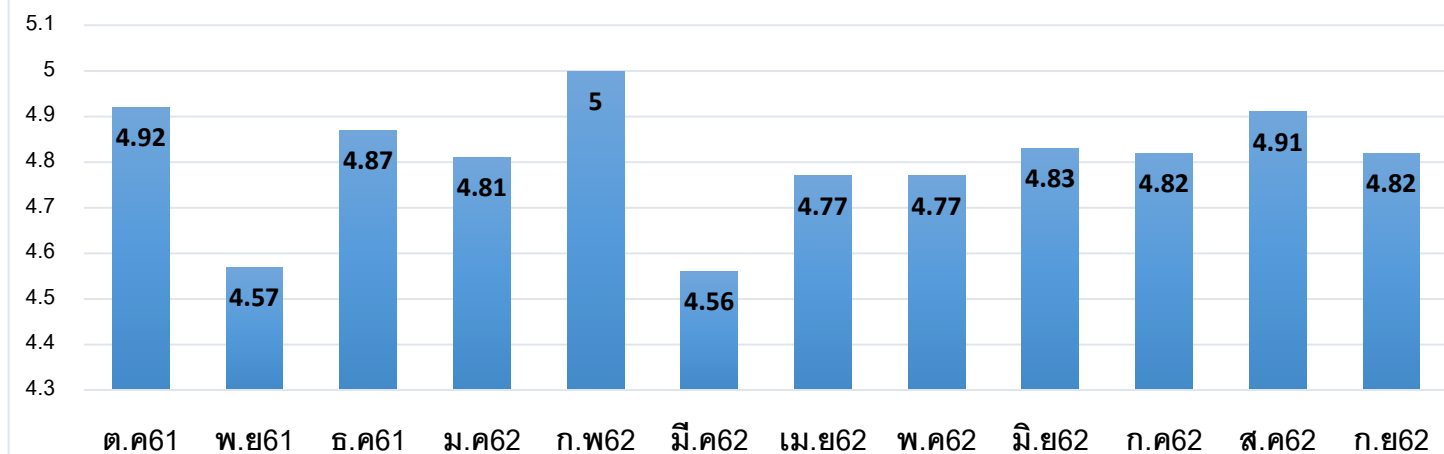
ด้านพนักงานขับรถ



4. ความตรงต่อเวลา 5. แต่งกายเหมาะสมสุภาพเรียบร้อย 6. คำนั่งถึงความปลอดภัยผู้โดยสาร 7. การใช้วาจาที่เหมาะสม 8. มีความกระตือรือร้น

ความพึงพอใจในภาพรวม

สรุปความพึงพอใจผู้รับบริการยานพาหนะ
ปีงบประมาณ 2562



ต.ต61	พ.ย 61	ธ.ค 61	ม.ค 62	ก.พ 62	มี.ค 62	ม.ย 62	เม.ย 62	พ.ค 62	มิ.ย 62	ก.ค 62	ส.ค 62	ก.ย 62
4.92	4.75	4.87	4.81	5	4.56	4.77	4.77	4.77	4.83	4.82	4.91	4.82
ดีมาก	ดีมาก	ดีมาก	ดีมาก	ดีมาก	ดีมาก	ดีมาก	ดีมาก	ดีมาก	ดีมาก	ดีมาก	ดีมาก	ดีมาก

ระดับค่าเฉลี่ยความพึงพอใจ ใช้มาตราส่วนประมาณค่าของลิเคิร์ต (Likert) ดังนี้

คะแนนเฉลี่ย	ความหมาย
4.21 - 5.00	ความพึงพอใจในระดับดีมาก
3.41 - 4.20	ความพึงพอใจในระดับดี
2.61 - 3.40	ความพึงพอใจในระดับปานกลาง
1.81 - 2.60	ความพึงพอใจในระดับน้อย
1.00 - 1.80	ความพึงพอใจในระดับน้อยที่สุด

ข้อเสนอแนะ

ดีมาก

พชร. มีไหวพริบในการเลือกใช้เส้นทางที่รถไม่ติด

มีไหวพริบเลี่ยงเส้นทางรถติดได้ดี

มารยาทดี ยิ้มแย้ม

ขับรถระวังดีค่ะ

บริการดีมากค่ะ พุดจายิ้มแย้ม สุภาพ ขับรถดีมากค่ะ

ขับรถนุ่มดีค่ะ

พนักงานขับรถดี รู้เส้นทาง

พนักงานขับรถรู้จักเส้นทางดี มีอัธยาศัย และนิสัยดี

ขับรถดีตรงต่อเวลา

บริการดี รถยนต์สะอาด ขับรถดีมีมารยาท

บริการดีมีน้ำใจ

ข้อเสนอแนะ

ดีมาก

พชร. มีไหวพริบในการเลือกใช้เส้นทางที่รถไม่ติด

มีไหวพริบเลี่ยงเส้นทางรถติดได้ดี

มารยาทดี ยิ้มแย้ม

ขับรถระวังดีค่ะ

บริการดีมากค่ะ พุดจายิ้มแย้ม สุภาพ ขับรถดีมากค่ะ

ขับรถนิ่มดีค่ะ

พนักงานขับรถดี รู้เส้นทาง

พนักงานขับรถรู้จักเส้นทางดี มีอัธยาศัย และนิสัยดี

ขับรถดีตรงต่อเวลา

บริการดี รถยนต์สะอาด ขับรถดีมีมารยาท

บริการดีมีน้ำใจ

Thanks for kindly manage the car for us.

ช่วยเหลือของ ช่วยงานดีมากค่ะ

อนเทียงแอร์ไม่ค่อยเย็น

บริการดี

ขอบคุณมากครับ

ตรงต่อเวลาดีมากค่ะ