



มหาวิทยาลัยมหิดล  
Mahidol University  
*Wisdom of the Land*

## งานห้องปฏิบัติการเวชศาสตร์ชั้นสูง

กลุ่ม **WHOLE BLOOD**

หัวข้อกิจกรรม CQI

“ เพิ่มจำนวนการบันทึกอุณหภูมิของกระติกใส่เลือดและ/หรือ ส่วนประกอบของเลือดจากธนาคารเลือดไปยังหอผู้ป่วย ”



## ชื่อที่ปรึกษากลุ่ม

นางสาวฉัตรนภา ดวงดี

## ชื่อผู้ประสานงานกลุ่ม

นางสาววราภรณ์ สมวงษ์

## จำนวนสมาชิก

ทั้งหมด 5 คน

## จดทะเบียนตั้งกลุ่ม

วันศุกร์ที่ 22 กรกฎาคม พ.ศ. 2554



## วิสัยทัศน์

เป็นผู้นำด้านการรักษาโรคเขตร้อนในเขตภูมิภาคเอเชีย

## Purpose Statement (เจตจำนงค์)

ธนาคารเลือดมุ่งหมายที่จะจัดหาเลือดและ/หรือส่วนประกอบของเลือดที่รวดเร็วและปลอดภัยที่สุดให้แก่ผู้ป่วย

## ประจำหน่วยงาน/ขอบเขต

งานห้องปฏิบัติการเวชศาสตร์ชั้นสูง ธนาคารเลือด ทำหน้าที่ในการตรวจวิเคราะห์หมู่เลือด ดำเนินการจัดหาเลือด และ / หรือ ส่วนประกอบของเลือดที่รวดเร็วและปลอดภัยที่สุดให้กับผู้ป่วย

## สมาชิกกลุ่ม Whole Blood

ลำดับ ที่	ชื่อ-สกุล	หน้าที่	การศึกษา	อายุ (ปี)	ประสบการณ์ ทำงาน (ปี)
1	น.ส.วราภรณ์ สมวงษ์	หัวหน้ากลุ่ม	ปริญญาตรี	32	7
2	น.ส.พัชรียา บานชื่น	รองหัวหน้ากลุ่ม	ปริญญาตรี	27	1
3	นางสุปราณี วงค์ดี	เลขานุการกลุ่ม	มัธยมปลาย	36	11
4	น.ส.เสาวภา จังอินทร์	สมาชิก	มัธยมปลาย	37	13
5	นายเทพพิทักษ์ จันทรน้อย	สมาชิก	มัธยมปลาย	29	9
เฉลี่ย			มัธยมปลาย	32.2	8.2

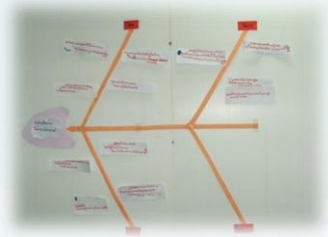
## ค้นหาโอกาสพัฒนา

### ตารางการจัดลำดับความสำคัญของปัญหา

หัวข้อปัญหา	ความเป็นไปได้				ความรุนแรง				ความถี่				รวม ผลคูณ
	1	2	3	4	1	2	3	4	1	2	3	4	
1. ขอยืมเกรดเลือดกับหน่วยงานภายนอกบ่อย	0	0	3	2	3	2	0	0	0	0	0	5	44
	0	0	9	8	3	4	0	0	0	0	0	20	
2. ขอแลกเปลี่ยนและ/หรือส่วนประกอบของเลือดที่ใกล้หมดอายุกับหน่วยงานภายนอก	0	0	3	2	1	2	2	0	0	0	1	4	47
	0	0	9	8	1	4	6	0	0	0	3	16	
3. ระยะเวลาในการทำ Crossmatch นาน	0	1	2	2	0	0	1	4	4	1	0	0	41
	0	2	6	8	0	0	3	16	4	2	0	0	
4. การจองเลือดนานเกิน 3 วันมีจำนวนมาก	0	3	2	0	4	1	0	0	0	3	2	0	30
	0	6	6	0	4	2	0	0	0	6	6	0	
5. ไม่บันทึกอุณหภูมิในการขนส่งเลือดและ/หรือส่วนประกอบของเลือดบ่อย	0	0	1	4	0	0	1	4	0	2	3	0	51
	0	0	3	16	0	0	3	16	0	4	9	0	

## หัวข้อกิจกรรม

“ เพิ่มจำนวนการบันทึกคุณสมบัติของกระดูกใส่เลือดและ/หรือส่วนประกอบของเลือดจากธนาคารเลือดไปยังหอผู้ป่วย ”



## วัตถุประสงค์

1. เพื่อเป็นการรักษาคุณภาพของเลือดและ/หรือส่วนประกอบของเลือดให้อยู่ในช่วงอุณหภูมิที่เหมาะสมในการขนส่งระหว่างธนาคารเลือดกับหอผู้ป่วย ตามชนิดของเลือด
2. เพื่อให้ผู้ป่วยได้รับเลือดและ/หรือส่วนประกอบของเลือดที่มีคุณภาพตามมาตรฐานงานบริการโลหิตแห่งชาติ ศูนย์บริการโลหิตแห่งชาติ สภากาชาดไทย

## เป้าหมาย/เครื่องชี้วัดและเกณฑ์

จำนวนครั้งของการบันทึกอุณหภูมิที่เพิ่มขึ้นของกระติกใส่เลือดและ/หรือส่วนประกอบของเลือดระหว่างการขนส่งจากธนาคารเลือดไปหอผู้ป่วยต่าง ๆ เท่ากับ 30% ในระยะเวลา 16 สัปดาห์



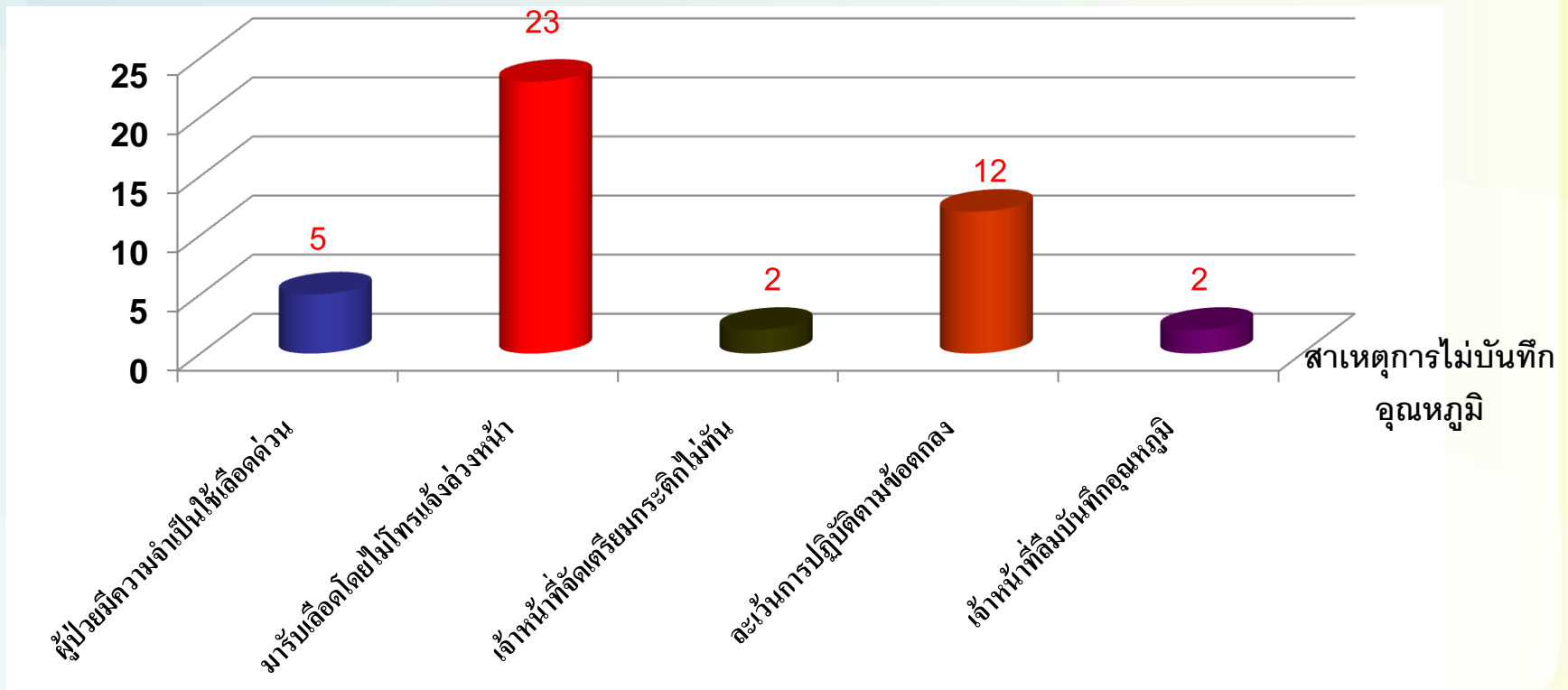


## กราฟแสดงข้อมูลก่อนแก้ปัญหาการไม่บันทึกอุณหภูมิกระดิก

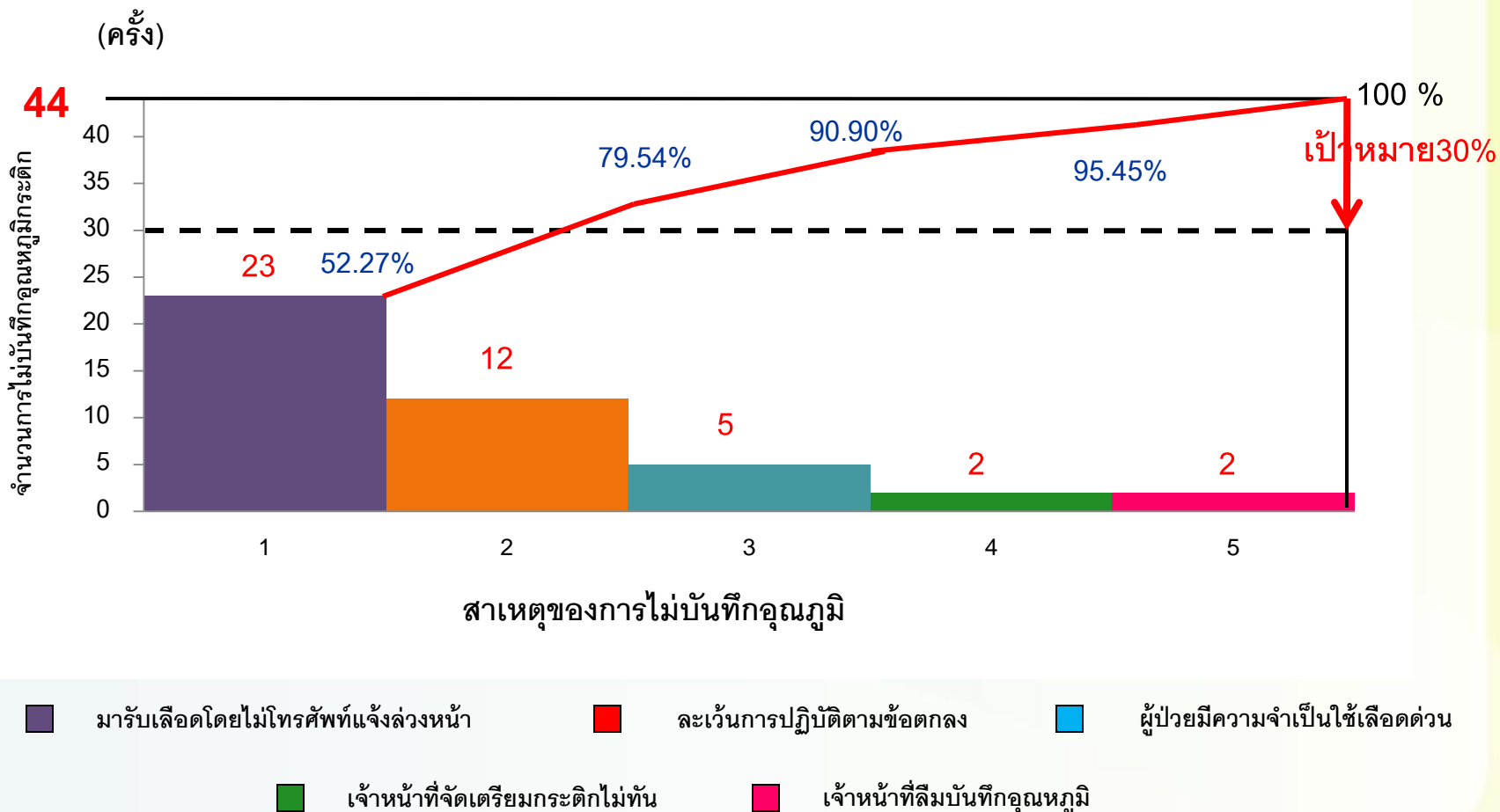
จำนวนที่จ่ายเลือดทั้งหมด 201 ครั้ง มีจำนวนที่ไม่บันทึก 44 ครั้ง

ระหว่างวันที่ 1 ม.ค. - 16 เม.ย. พ.ศ. 2554

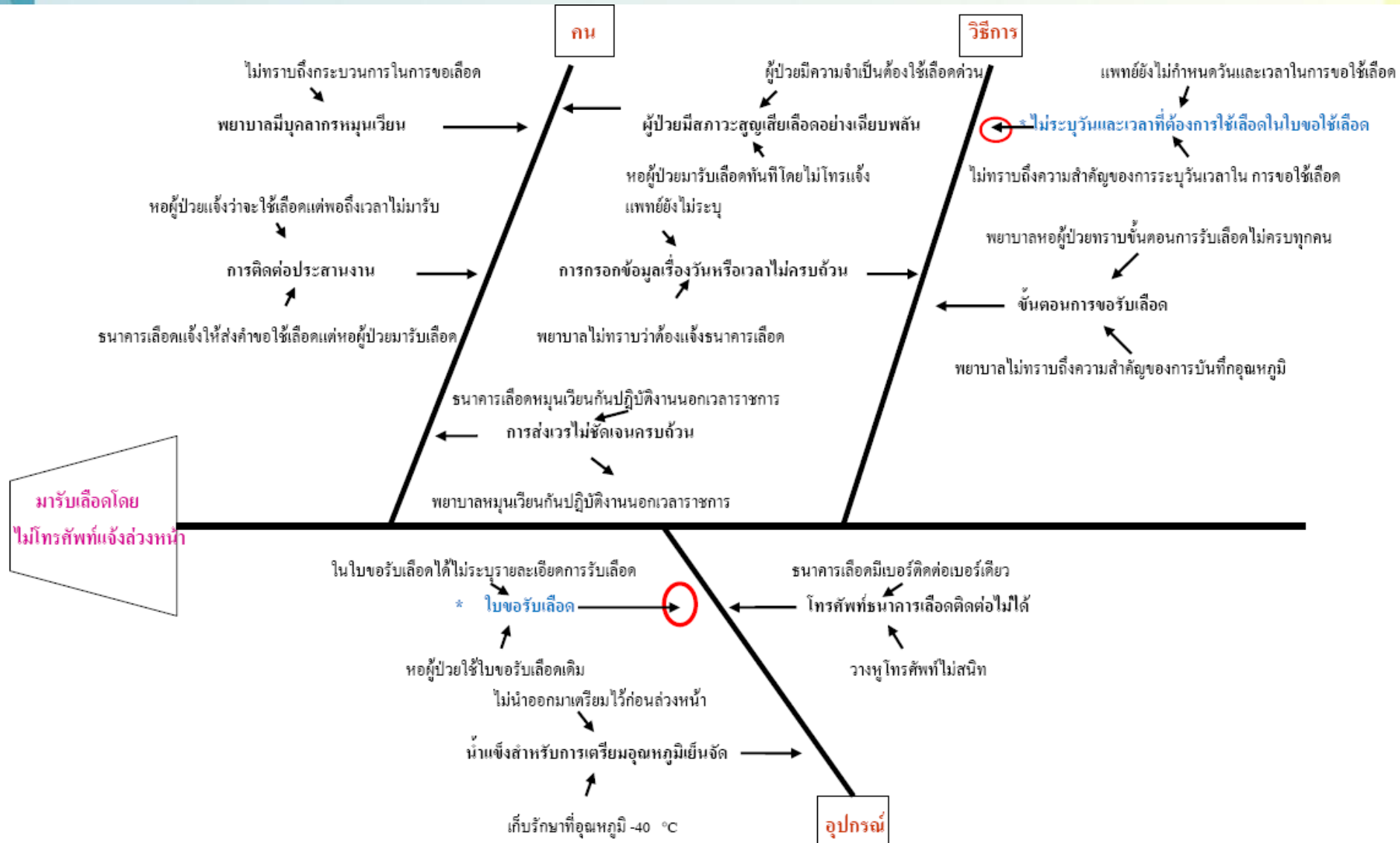
จำนวน (ครั้ง)



## แผนภูมิพาเรโตแสดงข้อมูลจำนวนการไม่บันทึกอุณหภูมิกระดิก ก่อน แก้ปัญหาจำแนกตามสาเหตุ



## วิเคราะห์หาสาเหตุของข้อมูลที่สำคัญที่กลุ่มตัดสินใจนำมาแก้ไข แผนภูมิแกงปลา



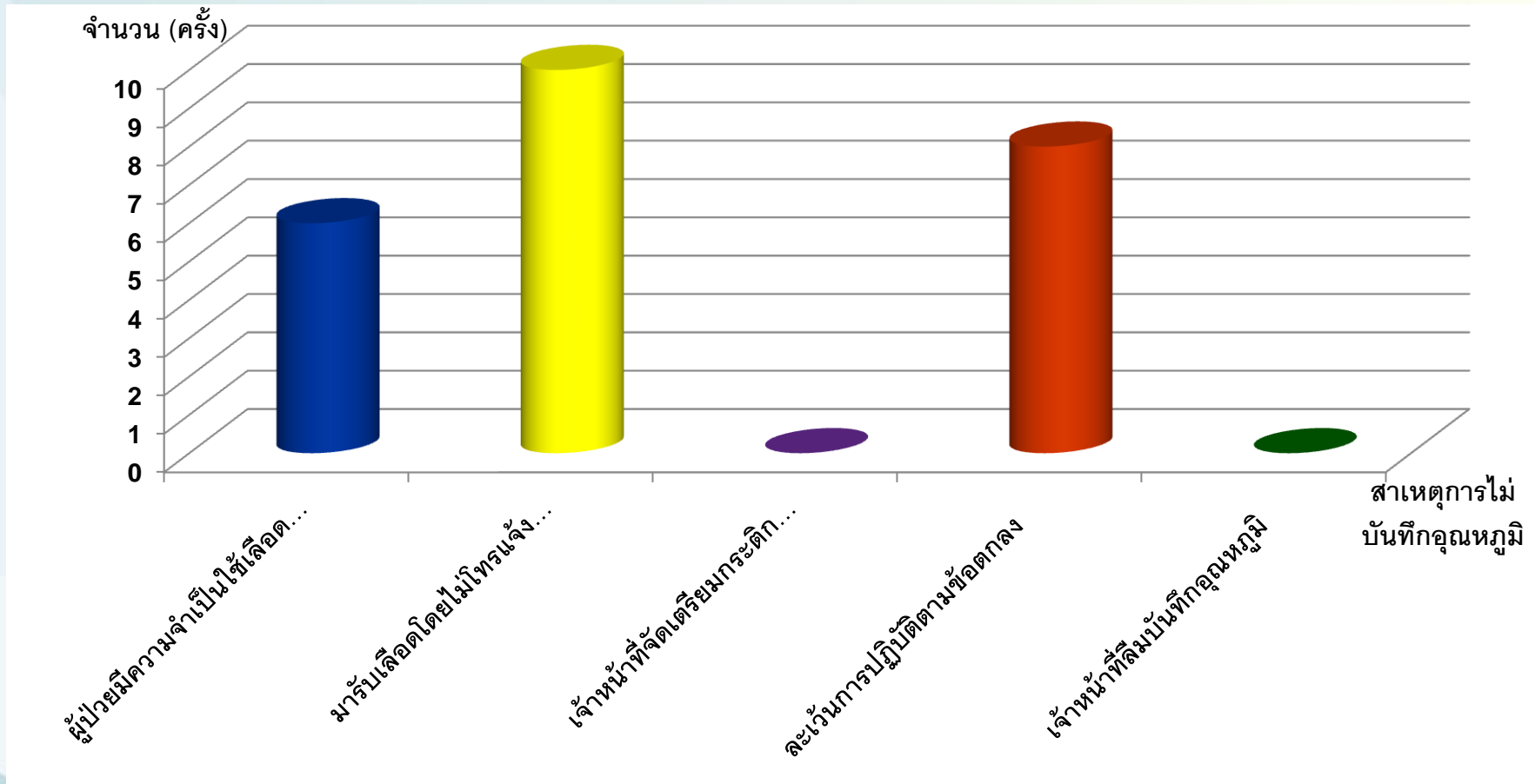
## ตารางวางแผนปฏิบัติเพื่อแก้ปัญหา

ปัญหา/สาเหตุ	วิธีการแก้ปัญหา	วัน/เดือน/ปี	
		เริ่ม	สิ้นสุด
<b>1. ไม่กรอกวันเวลาที่ต้องการใช้เลือดในใบขอใช้เลือด</b>			
1.1 ไม่ทราบถึงความสำคัญของการระบุวัน/เวลาในการขอใช้เลือด	- เมื่อเจ้าหน้าที่ธนาคารเลือดได้รับใบขอใช้เลือดให้ตรวจสอบว่ามีการระบุวันเวลาหรือไม่ ถ้าพบว่าไม่มีการระบุวัน/เวลาให้โทรศัพท์สอบถามและอธิบายถึงความสำคัญ	17 เม.ย.54	30 เม.ย.54
1.2 แพทย์ยังไม่กำหนดวัน/เวลาในการขอใช้เลือด	- เจ้าหน้าที่ธนาคารเลือดโทรศัพท์สอบถามรายละเอียดของวันเวลาที่จะใช้เลือดกับพยาบาลที่หอผู้ป่วย	17 เม.ย.54	30 เม.ย.54
<b>2. ใบขอรับเลือด</b>			
2.1 ใบขอรับเลือดยังไม่ได้ระบุรายละเอียดของการปฏิบัติในขั้นตอนการมารับเลือด	- เพิ่มรายละเอียดของขั้นตอนการรับเลือดในใบขอรับเลือด	17 เม.ย.54	30 เม.ย.54

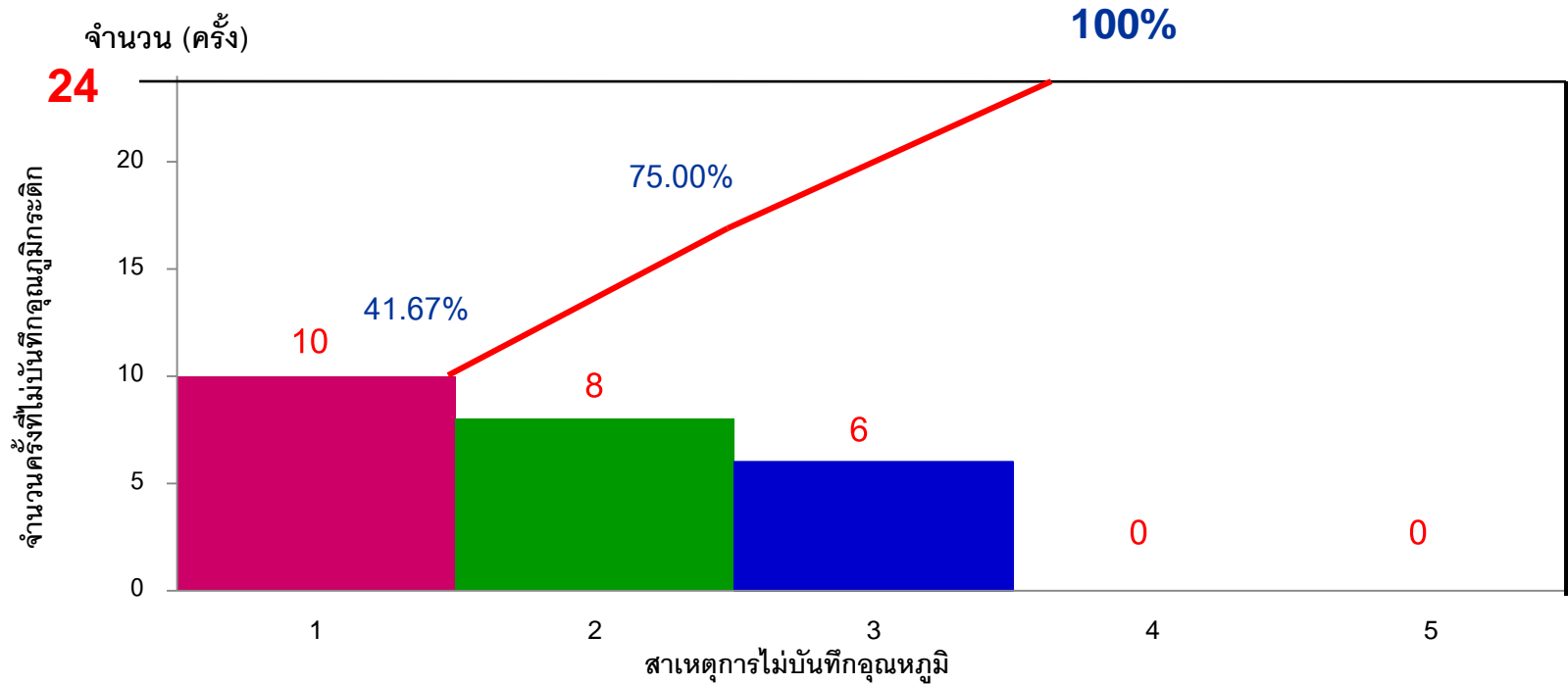
## กราฟแสดงข้อมูลหลังแก้ปัญหาการไม่บันทึกอุณหภูมิกระดิก

จำนวนที่จ่ายเลือดทั้งหมด 201 ครั้ง มีจำนวนที่ไม่บันทึก 24 ครั้ง

ระหว่างวันที่ 1 มิ.ย. - 18 ก.ย. พ.ศ. 2554



## แผนภูมิพาเรโตแสดงข้อมูลจำนวนการไม่บันทึกอุณหภูมิกระดิก หลัง แก้ปัญหาจำแนกตามสาเหตุ



■ มารับเลือดโดยไม่โทรศัพท์แจ้งล่วงหน้า

■ ละเว้นการปฏิบัติตามข้อตกลง

■ ผู้ป่วยมีความจำเป็นใช้เลือดด่วน

**แผนภูมิพาเรโตเปรียบเทียบก่อนและหลังการแก้ปัญหา**





## กำหนดมาตรฐาน

1. เมื่อเจ้าหน้าที่ธนาคารเลือดได้รับใบขอใช้เลือดจากหอผู้ป่วยให้ตรวจสอบว่ามีภาระระบุวันและ/หรือเวลาในการขอใช้เลือดหรือไม่
2. เจ้าหน้าที่ธนาคารเลือดโทรศัพท์ถามรายละเอียดของวันและ/หรือเวลาที่จะใช้เลือดกับพยาบาลที่หอผู้ป่วยทุกรายเมื่อพบว่ามีกรอกข้อมูลในใบขอใช้เลือดไม่ครบถ้วน
3. ธนาคารเลือดเพิ่มรายละเอียดการรับเลือดในใบขอรับเลือด

## สรุปผลทางตรงและทางอ้อม

### ❖ ผลทางตรง

เพิ่มจำนวนการบันทึก  
อุณหภูมิของกระดูกใส่เลือด  
และ/หรือส่วนประกอบของ  
เลือดเป็น 45.45 %

### ❖ ผลทางอ้อม

1. ทำให้ผู้ป่วยได้รับเลือดและ / หรือ ส่วนประกอบของเลือดที่มีคุณภาพมากยิ่งขึ้น
2. ทำให้เจ้าหน้าที่ธนาคารเลือดกับพยาบาลประจำหอผู้ป่วยเกิดความเข้าใจขั้นตอนในการขอรับเลือดตรงกัน
3. พยาบาลหอผู้ป่วยให้ความสำคัญในกระบวนการขนส่งเลือดและ / หรือ ส่วนประกอบของเลือดมากยิ่งขึ้น

## อุปสรรค หรือผลเสีย

ผู้ป่วยที่จำเป็นต้องใช้เลือดด่วน ทำให้ไม่สามารถจัดเตรียม  
อุณหภูมิของกระติกได้ทัน

## หัวข้อกิจกรรมที่จะทำต่อไปในอนาคต

“ ลดจำนวนอุณหภูมิของกระติกใส่เลือดและ/หรือส่วนประกอบ  
ของเลือดที่ไม่อยู่ในช่วงที่กำหนด ”