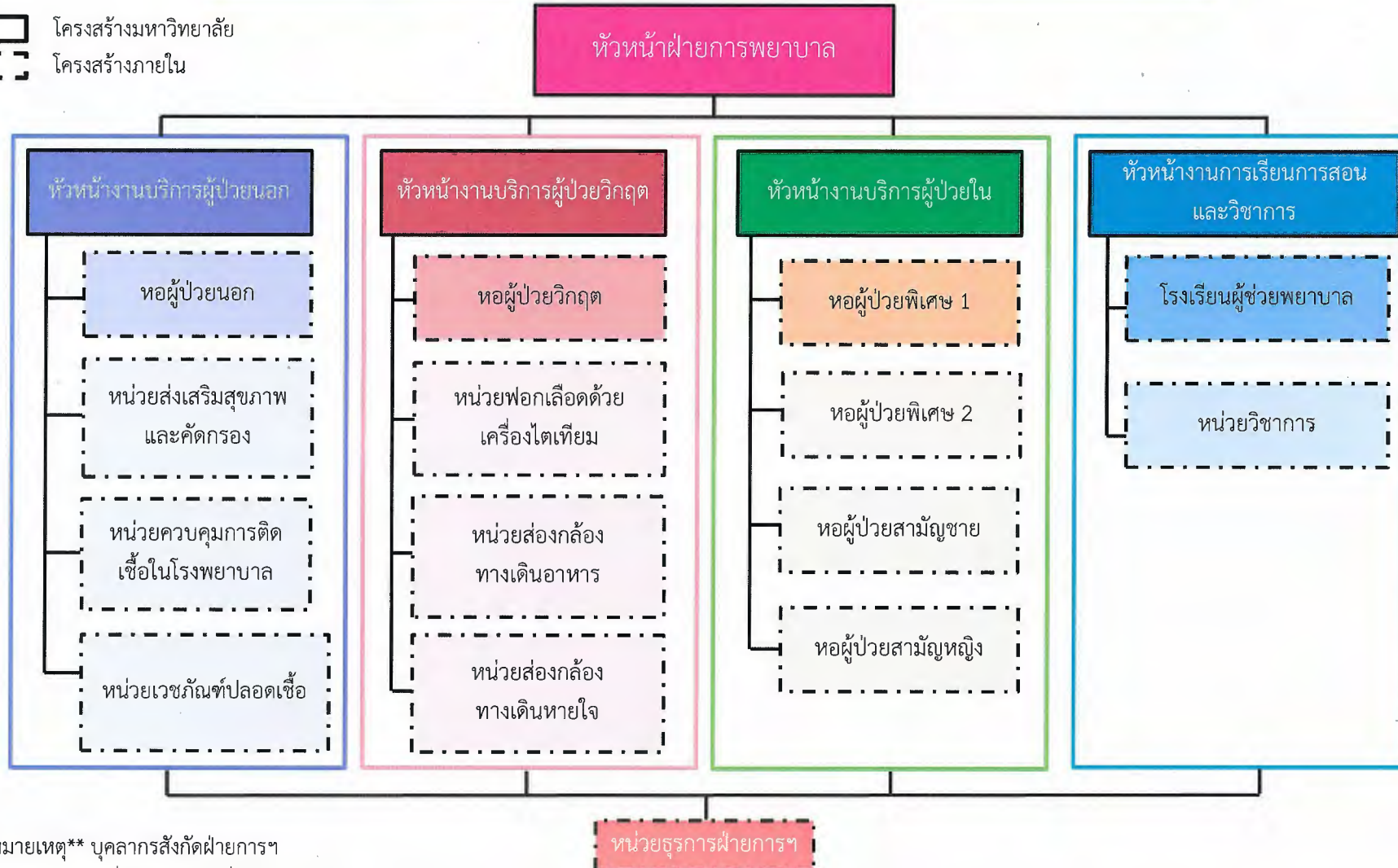


โครงสร้างบริหารฝ่ายการพยาบาล

- ▭ โครงสร้างมหาวิทยาลัย
- - - - - โครงสร้างภายใน



หมายเหตุ** บุคลากรสังกัดฝ่ายการฯ

- ที่ปรึกษาผอ. / ที่ปรึกษารองผอ.
- หน่วยเวชศาสตร์แผนจีน
- หน่วยเวชศาสตร์แผนไทย
- ศูนย์ทดสอบวัคซีน
- หน่วยบริบาลผู้สูงอายุ / Premium Home care

หน่วยธุรการฝ่ายการฯ

(นางกองแก้ว ย้วนบุญหลิม)
หัวหน้าฝ่ายการพยาบาล

(ผู้ช่วยศาสตราจารย์ นายแพทย์วัชรพงศ์ ปิยะภาณี)
ผู้อำนวยการโรงพยาบาลเวชศาสตร์เขตร้อน

*** ฉบับปรับปรุง ๒๑ ม.ค.๖๓