

**ลดจำนวนความล่าช้าในการรายงานผลการ  
ตรวจวิเคราะห์ทางห้องปฏิบัติการ**

## ลดจำนวนความล่าช้าในการรายงานผลการตรวจวิเคราะห์ ทางห้องปฏิบัติการ

- ชื่อกลุ่ม พลัง LAB
- วิสัยทัศน์ เป็นผู้นำด้านการรักษาโรคเขตร้อนในภูมิภาคเอเชีย
- เจตจำนงค์ (Purpose Statement) งานห้องปฏิบัติการ  
เวชศาสตร์ชั้นสูงตร มุ่งหมายที่จะให้ผลการตรวจวิเคราะห์ถูกต้อง  
รวดเร็ว แม่นยำ ตามมาตรฐานวิชาชีพ
- จำนวนสมาชิกทั้งหมด 8 คน

## ค้นหาโอกาสพัฒนา

หัวข้อปัญหา	ความเป็นไปได้				ความรุนแรง				ความถี่				รวมผลคูณ
	1	2	3	4	1	2	3	4	1	2	3	4	
1.รายงานผลการตรวจวิเคราะห์ ผิดพลาดบ่อย	7	1	0	0	0	2	6	0	8	0	0	0	39
	7	2	0	0	0	4	18	0	8	0	0	0	
2.เจ้าหน้าที่ไม่ใส่ถุงมือขณะ ปฏิบัติงานบ่อย	0	0	5	3	4	4	0	0	0	3	5	0	60
	0	0	15	12	4	8	0	0	0	6	15	0	
3.ความล่าช้าในการรายงานผล การตรวจวิเคราะห์มาก	0	2	6	0	0	2	6	0	0	2	6	0	66
	0	4	18	0	0	4	18	0	0	4	18	0	
4.ความผิดพลาดในการรับ คำสั่งตรวจ จากหอผู้ป่วยต่าง ๆ มาก	0	2	6	0	8	0	0	0	0	2	6	0	52
	0	4	18	0	8	0	0	0	0	4	18	0	

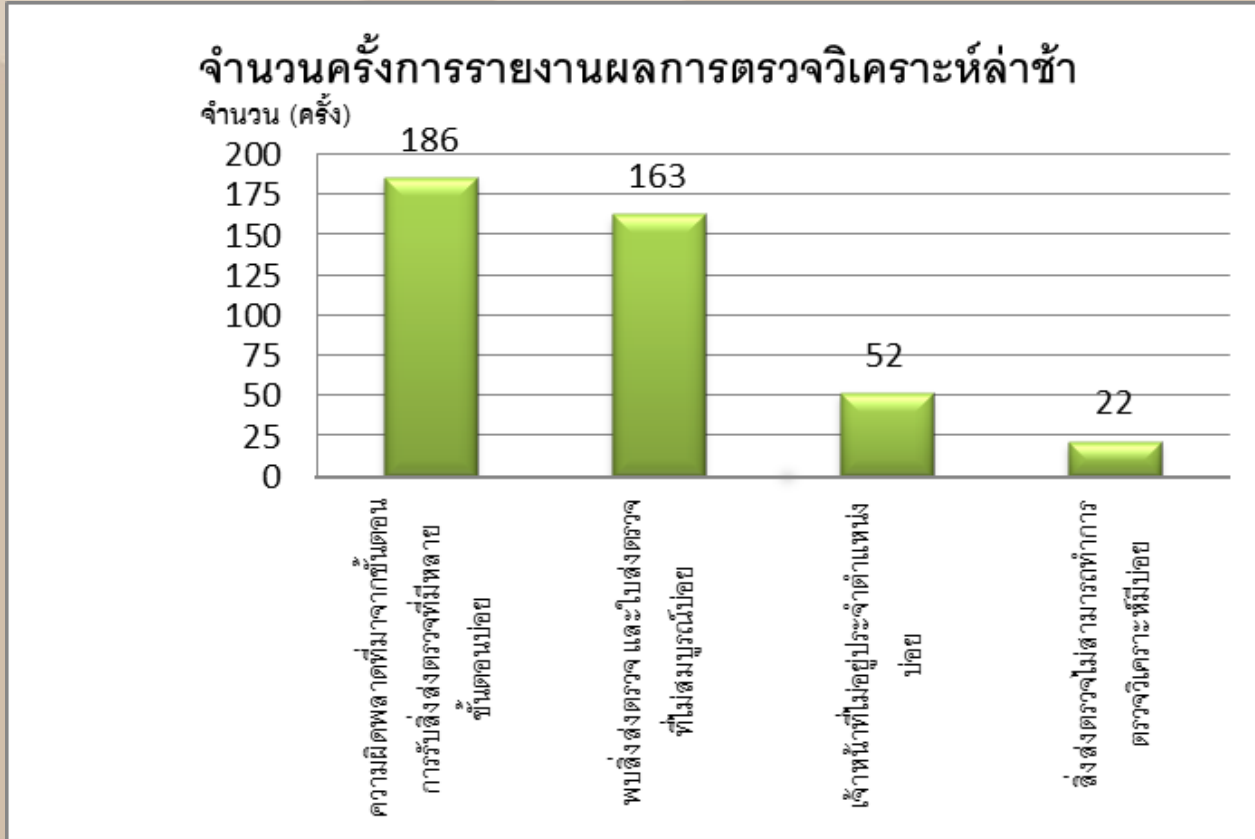
# วัตถุประสงค์

- เพื่อให้ผู้ใช้บริการได้ผลการตรวจวิเคราะห์ ที่ถูกต้องและ รวดเร็วขึ้น
- เพื่อพัฒนาห้องปฏิบัติการให้สอดคล้องตามระบบการพัฒนาคุณภาพ

# เป้าหมาย/เครื่องชี้วัดและเกณฑ์

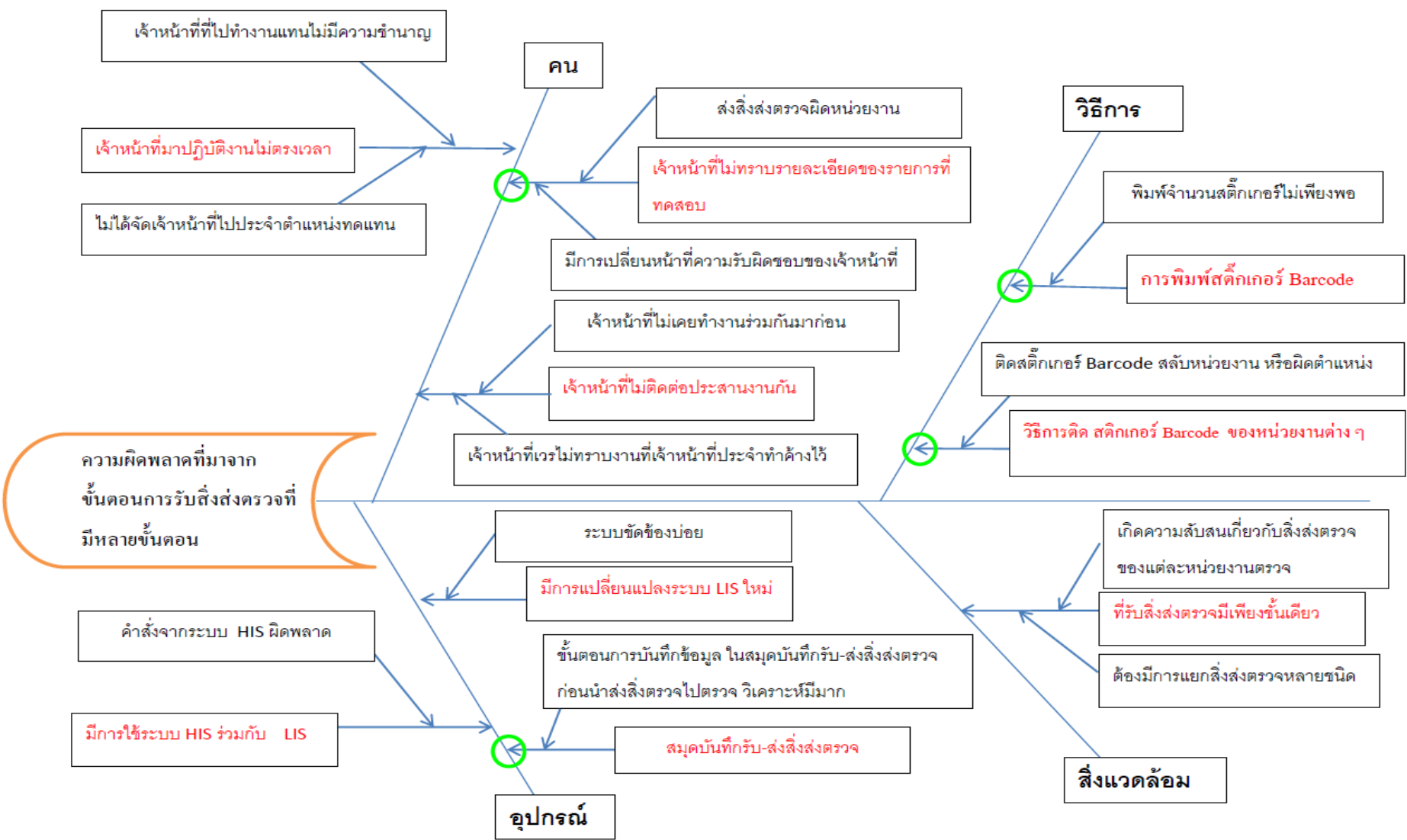
- ลดจำนวนความล่าช้าในการรายงานผลการตรวจทางห้องปฏิบัติการ  
อย่างน้อย **30 %** ในระยะเวลา **11** สัปดาห์

# ตรวจสอบข้อมูล (Check Sheet) ก่อนแก้ปัญหา



# วิเคราะห์หาสาเหตุของข้อมูลที่สำคัญที่กลุ่มตัดสินใจนำมาแก้ไข

## แผนภูมิแกงปลา



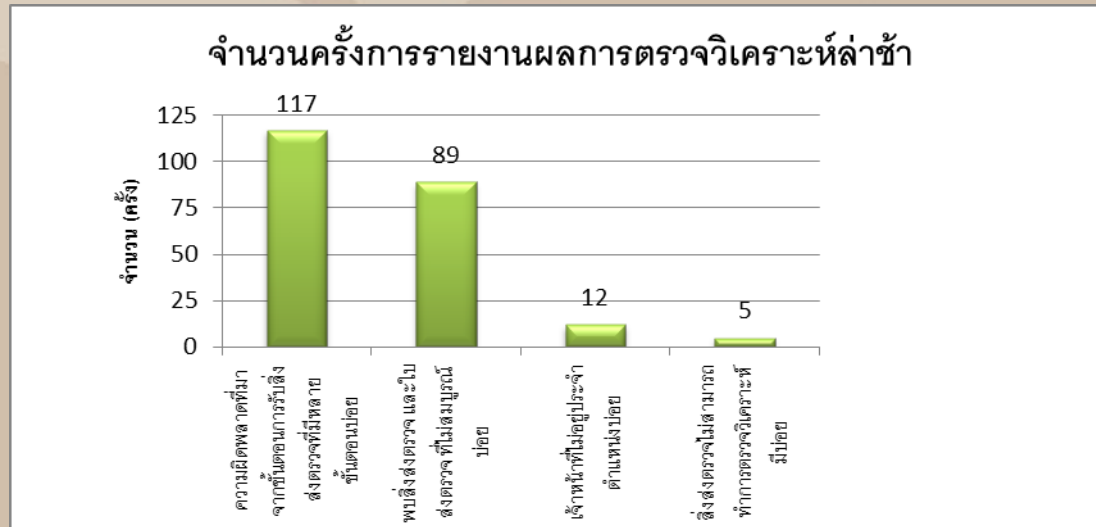


# วิธีการแก้ปัญหา

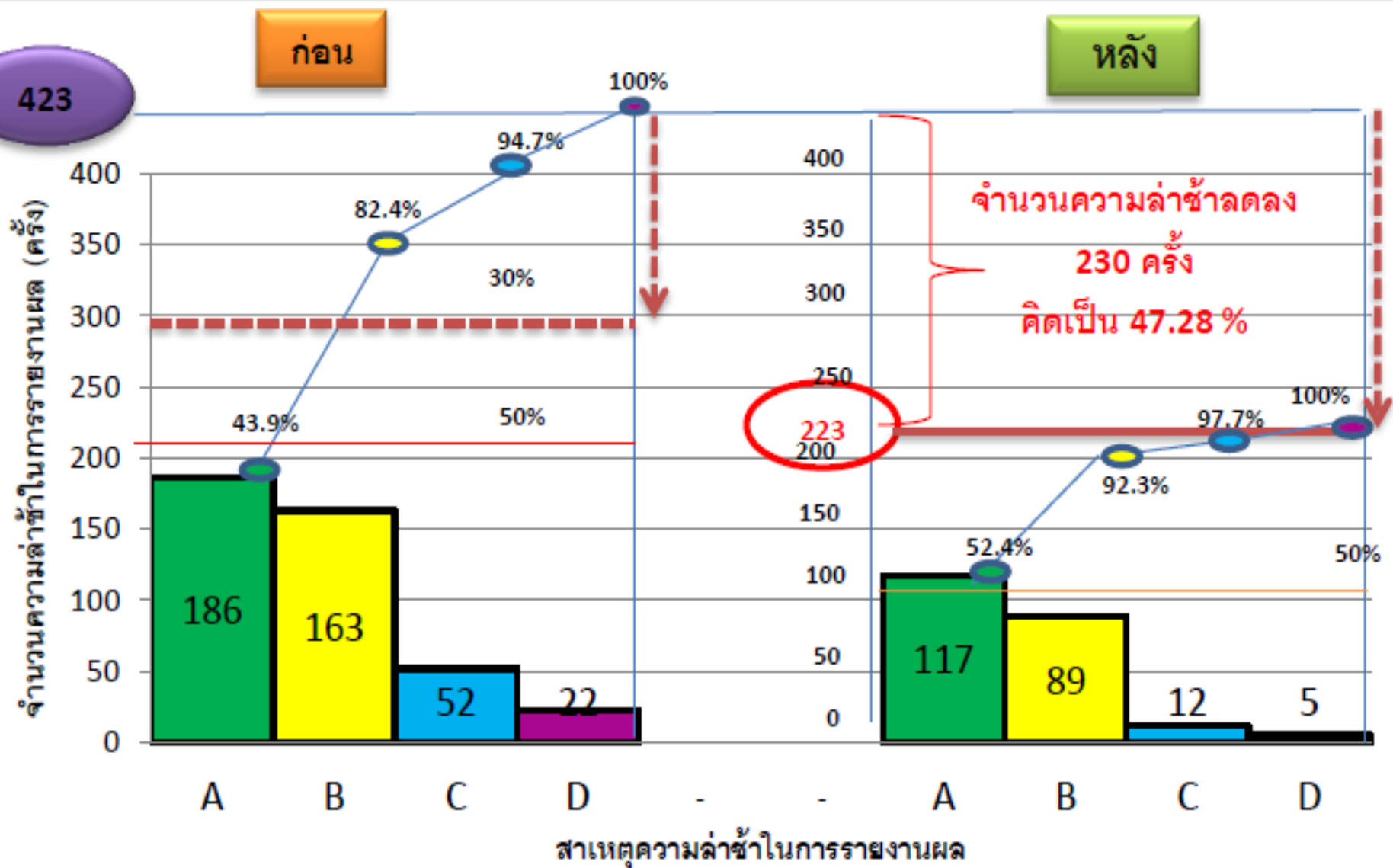
- จัดทำเอกสารรายละเอียดของรายการทดสอบ
- ระบุจำนวนสติกเกอร์ **Barcode** ที่ใช้ในแต่ละหน่วยงานให้ชัดเจน เพื่อลดเวลาการติดสติกเกอร์ **Barcode** ที่ไม่จำเป็น
- ระบุวิธีการติดสติกเกอร์ **Barcode** ที่ส่งส่งตรวจให้ชัดเจน
- เปลี่ยนแปลงการติดสติกเกอร์ที่สมุดบันทึกที่รับ — ส่งส่งตรวจ
- ปรับเปลี่ยนขั้นตอนการบันทึกข้อมูลในสมุดบันทึกที่รับส่งส่ง ตรวจ
- บันทึกปัญหาที่เกิดขึ้น



# ตรวจสอบข้อมูล (Check Sheet) หลังแก้ปัญหา



# แผนภูมิพารेटโตเปรียบเทียบก่อนและหลังการแก้ปัญหา



## มาตรฐาน

- มอบหมายหน้าที่อย่างชัดเจนและตรวจสอบระบบงานที่ได้วางไว้ทุกเดือน
- **FLOW CHART** การทำงานเพื่อให้ปฏิบัติงานได้อย่างถูกต้อง และผลการตรวจวิเคราะห์เสร็จทันตามเวลา
- จัดอบรมการแก้ไขปัญหาเบื้องต้นในกรณีที่ระบบคอมพิวเตอร์ขัดข้อง ประจำทุกวันพฤหัสบดีที่ 3 ของเดือน

## แผนการติดตามผล

- เก็บข้อมูลความล่าช้าทุก 1 เดือน ถ้าพบว่ามีความล่าช้า  $> 240$  ครั้ง ใน 2010 ครั้ง ต้องทำการประชุม เพื่อวิเคราะห์หาสาเหตุ แก้ไข และปรับปรุงต่อไป

### ผลทางตรง

- ความล่าช้าในการรายงานผลการ  
ตรวจวิเคราะห์ห้ลดลง
- ระบบงานเป็นไปตามมาตรฐานทาง  
ห้องปฏิบัติการ

### ผลทางอ้อม

- ผู้ป่วยได้รับความรวดเร็วในการ  
วินิจฉัย และรักษาโรค
- เจ้าหน้าที่อยู่ประจำตำแหน่งมากขึ้น
- เจ้าหน้าที่รู้จักแก้ไขปัญหาเบื้องต้นใน  
การปฏิบัติงาน
- ลดความสิ้นเปลืองของวัสดุอุปกรณ์  
ของห้องปฏิบัติการ

## อุปสรรค

ความรู้และความเข้าใจของเจ้าหน้าที่เกี่ยวกับรายการตรวจวิเคราะห์ของแต่ละหน่วยงานในห้องปฏิบัติการ

## หัวข้อกิจกรรมที่จะทำต่อไปในอนาคต

ลดระยะเวลาในการรายงานการตรวจวิเคราะห์มาลาเรีย