



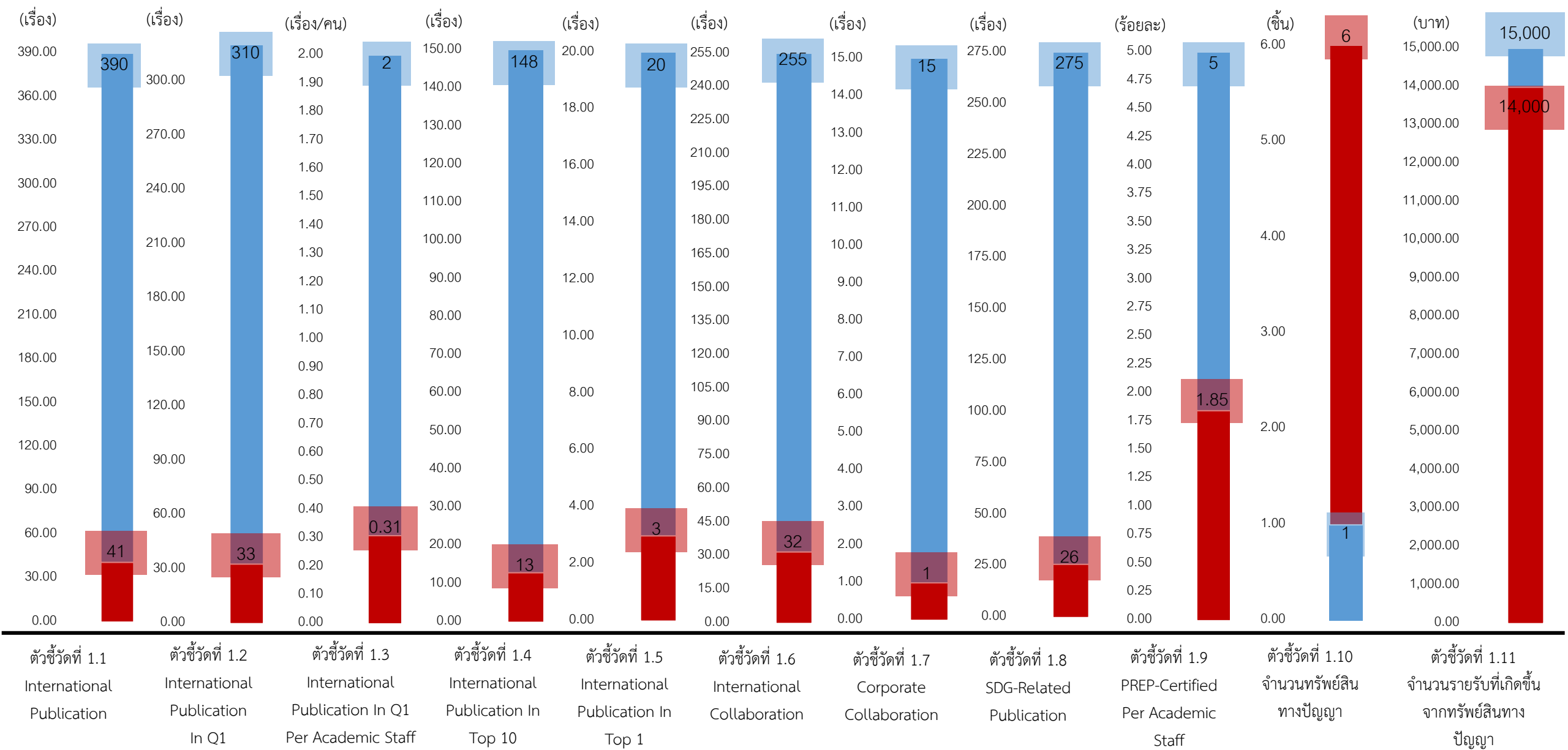
การรายงานผลการดำเนินงาน PA คณะเวชศาสตร์เขตร้อน
ตามตัวชี้วัดยุทธศาสตร์มหาวิทยาลัยมหิดล
ประจำปีงบประมาณ พ.ศ. 2566

(ข้อมูล ณ วันที่ 1 ตุลาคม 2565 - 17 กุมภาพันธ์ 2566)



ยุทธศาสตร์ที่ 1 Global Research and Innovation

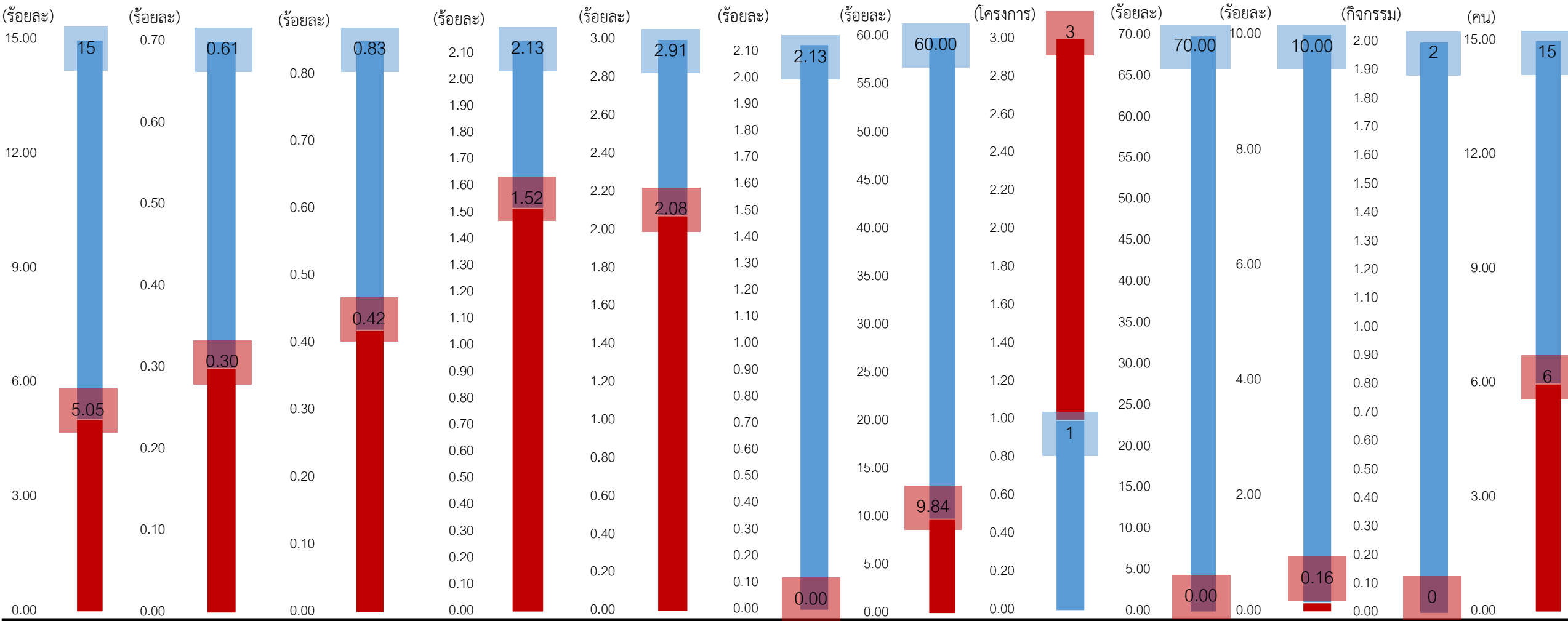
เป้าหมาย ผลดำเนินงาน





ยุทธศาสตร์ที่ 2 Innovative Education and Authentic Learning

เป้าหมาย ผลดำเนินงาน



ตัวชี้วัดที่ 2.1 ร้อยละของอาจารย์ที่ได้รับการประเมินว่ามีมาตรฐานระดับที่ 2 (MUPSF) ที่ได้รับการประเมิน

ตัวชี้วัดที่ 2.2 ร้อยละของหลักสูตรที่ได้รับการรับรองคุณภาพตามมาตรฐานระดับสากล (หลักสูตรระดับบัณฑิตศึกษา)

ตัวชี้วัดที่ 2.2.2 ร้อยละของหลักสูตรที่ได้รับการรับรองคุณภาพตามมาตรฐานระดับสากล (หลักสูตรระดับบัณฑิตศึกษา)

ตัวชี้วัดที่ 2.3 ร้อยละของหลักสูตรที่ได้รับการตรวจประเมินโดยมหาวิทยาลัย

ตัวชี้วัดที่ 2.3.2 ร้อยละของหลักสูตรที่ได้รับการตรวจประเมินโดยมหาวิทยาลัย (หลักสูตรระดับบัณฑิตศึกษา)

ตัวชี้วัดที่ 2.4 ร้อยละของหลักสูตรที่ได้รับการตรวจประเมินภายในโดยส่วนงาน

ตัวชี้วัดที่ 2.7 ร้อยละของรายวิชาที่เป็น e-Learning จากจำนวนรายวิชาของส่วนงาน

ตัวชี้วัดที่ 2.12 จำนวนโครงการที่ศิษย์เก่ากลับมาพัฒนามหาวิทยาลัย

ตัวชี้วัดที่ 2.13.1 ความผูกพันของศิษย์ปัจจุบันที่มีต่อมหาวิทยาลัย

ตัวชี้วัดที่ 2.13.2 ความผูกพันของศิษย์เก่าที่มีต่อมหาวิทยาลัย

ตัวชี้วัดที่ 2.14 จำนวนกิจกรรมส่งเสริมความเป็นนานาชาติครบทั้ง 3 ด้าน

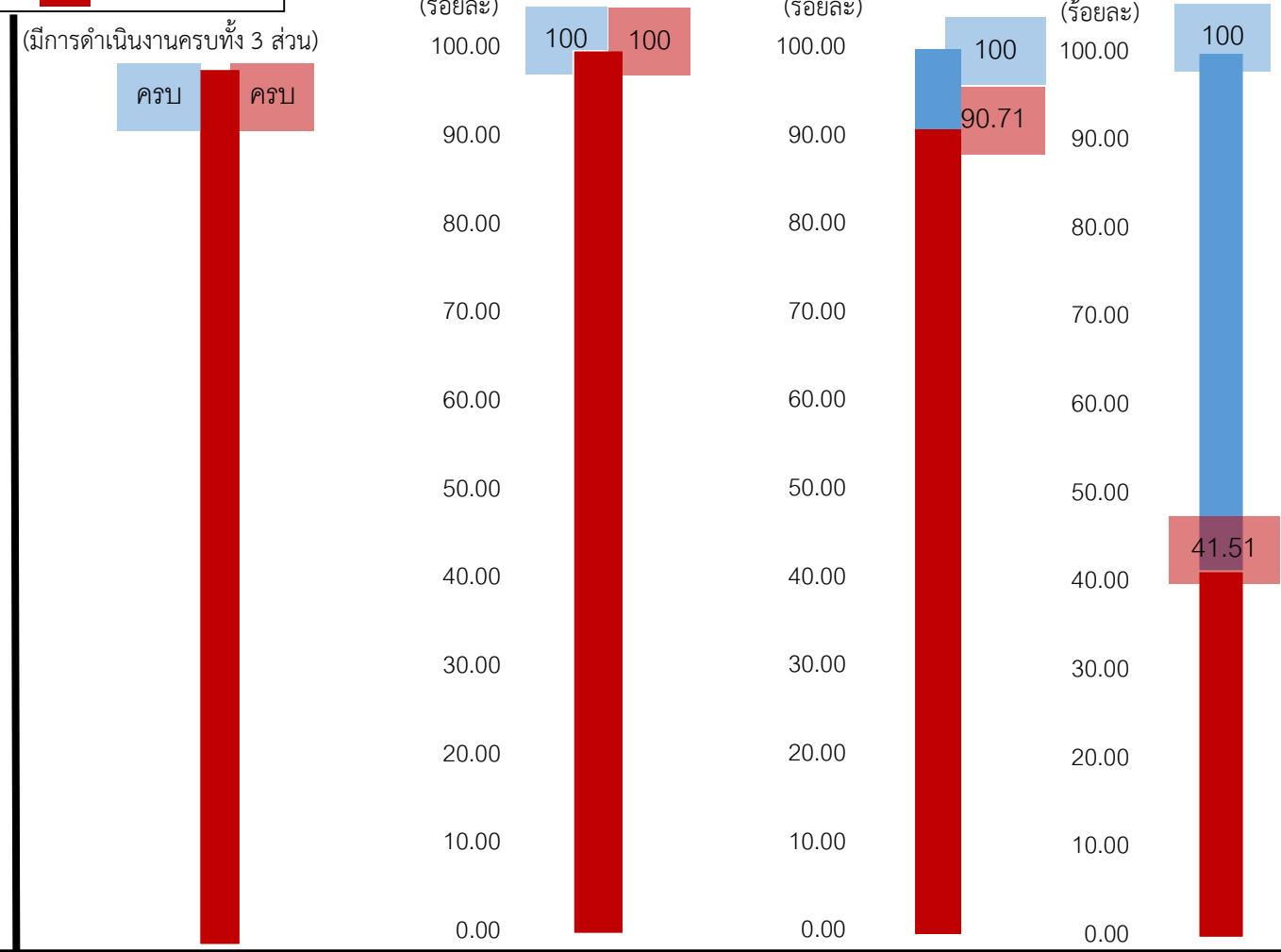
ตัวชี้วัดที่ 2.15 จำนวนนักศึกษาที่มีการแลกเปลี่ยนทั้ง inbound และ outbound



ยุทธศาสตร์ที่ 3 Policy Advocacy and Leaders in Professional / Academic Services

ยุทธศาสตร์ที่ 4 Management for Self-Sufficiency and Sustainable Organization

เป้าหมาย ผลดำเนินงาน



ตัวชี้วัดที่ 3.3 ร้อยละของหน่วยบริการที่ได้รับใบรับรองมาตรฐานระดับชาตินานาชาติ

ตัวชี้วัดที่ 3.4 จำนวนรายรับจากโครงการรับทำวิจัยและบริการวิชาการ

ตัวชี้วัดที่ 4.2 ส่วนงานที่มีระบบธรรมาภิบาลตามเกณฑ์ ITA มีการดำเนินงานครบ 3 ด้าน

ตัวชี้วัดที่ 4.10 ร้อยละของจำนวนการจัดส่งข้อมูล Data Analytic ให้กับมหาวิทยาลัยตามระยะเวลาที่กำหนด

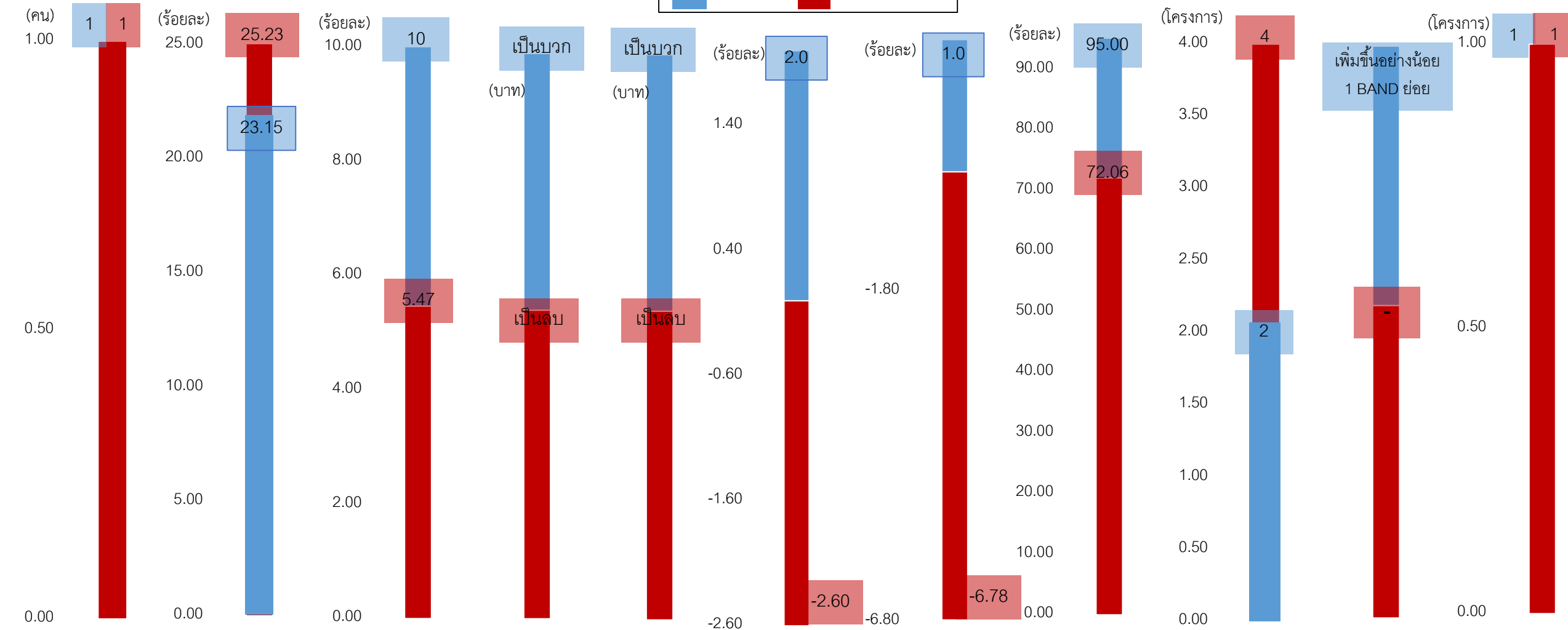
ตัวชี้วัดที่ 4.12.1 ร้อยละของบุคลากรที่ปฏิบัติงานเกี่ยวข้องกับข้อมูลส่วนบุคคลที่ผ่านการรับรู้ PDPA

ตัวชี้วัดที่ 4.12.2 ร้อยละของนักศึกษาที่ผ่านการรับรู้ PDPA



ยุทธศาสตร์ที่ 4 Management for Self-Sufficiency and Sustainable Organization

เป้าหมาย ผลดำเนินงาน



ตัวชี้วัดที่ 4.15.1 บุคลากรที่เป็น Global Talents สายวิชาการ ด้านการศึกษา

ตัวชี้วัดที่ 4.15.2 ร้อยละของบุคลากรที่เป็น Global Talents สายวิชาการ ด้านการวิจัย

ตัวชี้วัดที่ 4.15.3 ร้อยละของบุคลากรที่เป็น Global Talents สายสนับสนุน (นับเฉพาะกลุ่ม Talent)

ตัวชี้วัดที่ 4.16 ค่า EBITDA

ตัวชี้วัดที่ 4.17 ค่า Net Income

ตัวชี้วัดที่ 4.18 ค่า ROA

ตัวชี้วัดที่ 4.19 ค่า Net Profit Margin

ตัวชี้วัดที่ 4.20 ร้อยละของห้องปฏิบัติการ ESPReL

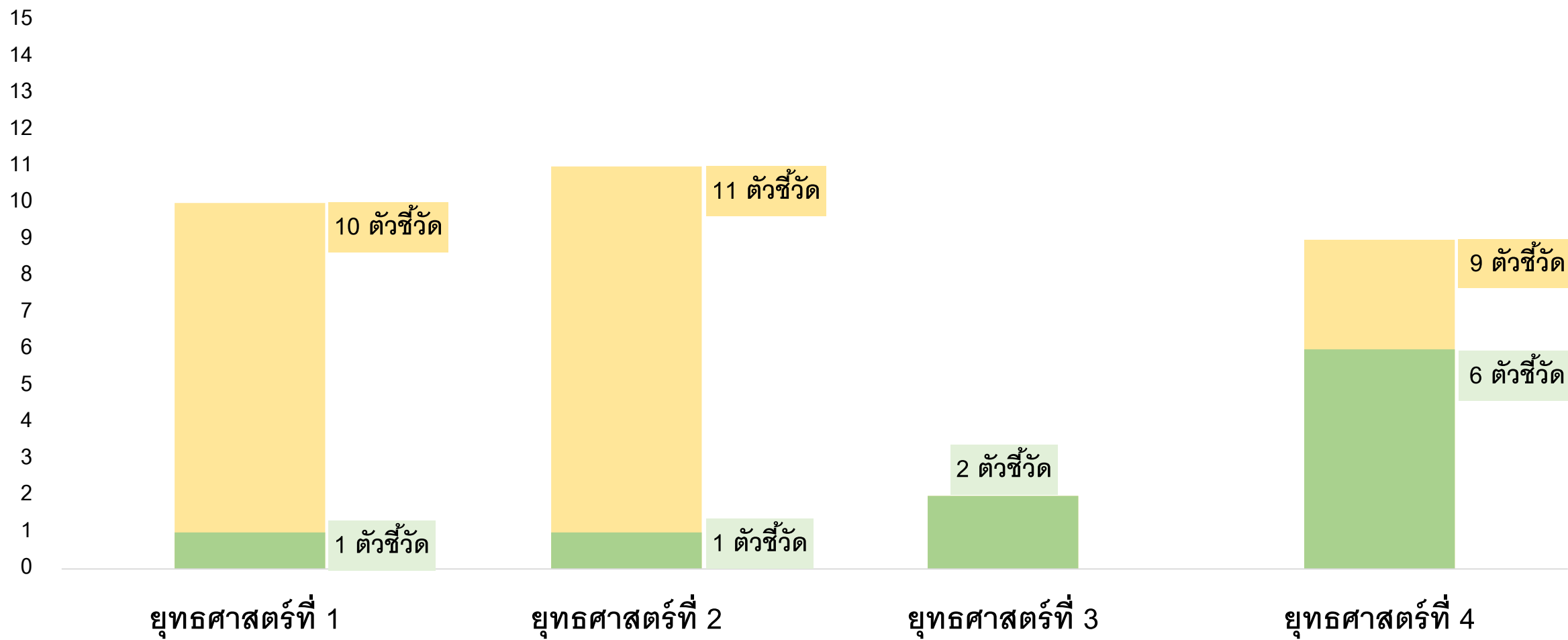
ตัวชี้วัดที่ 4.21 จำนวนโครงการส่งเสริมความเป็นนานาชาติกับคู่พันธมิตรทางยุทธศาสตร์

ตัวชี้วัดที่ 4.22 คะแนนการประเมินผลลัพธ์รวมของ EdPEX

ตัวชี้วัดที่ 4.23 จำนวนโครงการพันธกิจสัมพันธ์มหาวิทยาลัยมหิดลกับสังคม



สรุปรายงานผลตัวชี้วัด PA คณะเวชศาสตร์เขตร้อน ปีงบประมาณ พ.ศ. 2566 (ข้อมูล ณ วันที่ 1 ต.ค. 65 – 17 ก.พ. 66)



ผลดำเนินงานน้อยกว่าค่าเป้าหมาย

ผลดำเนินงานมากกว่า/เท่ากับค่าเป้าหมาย