



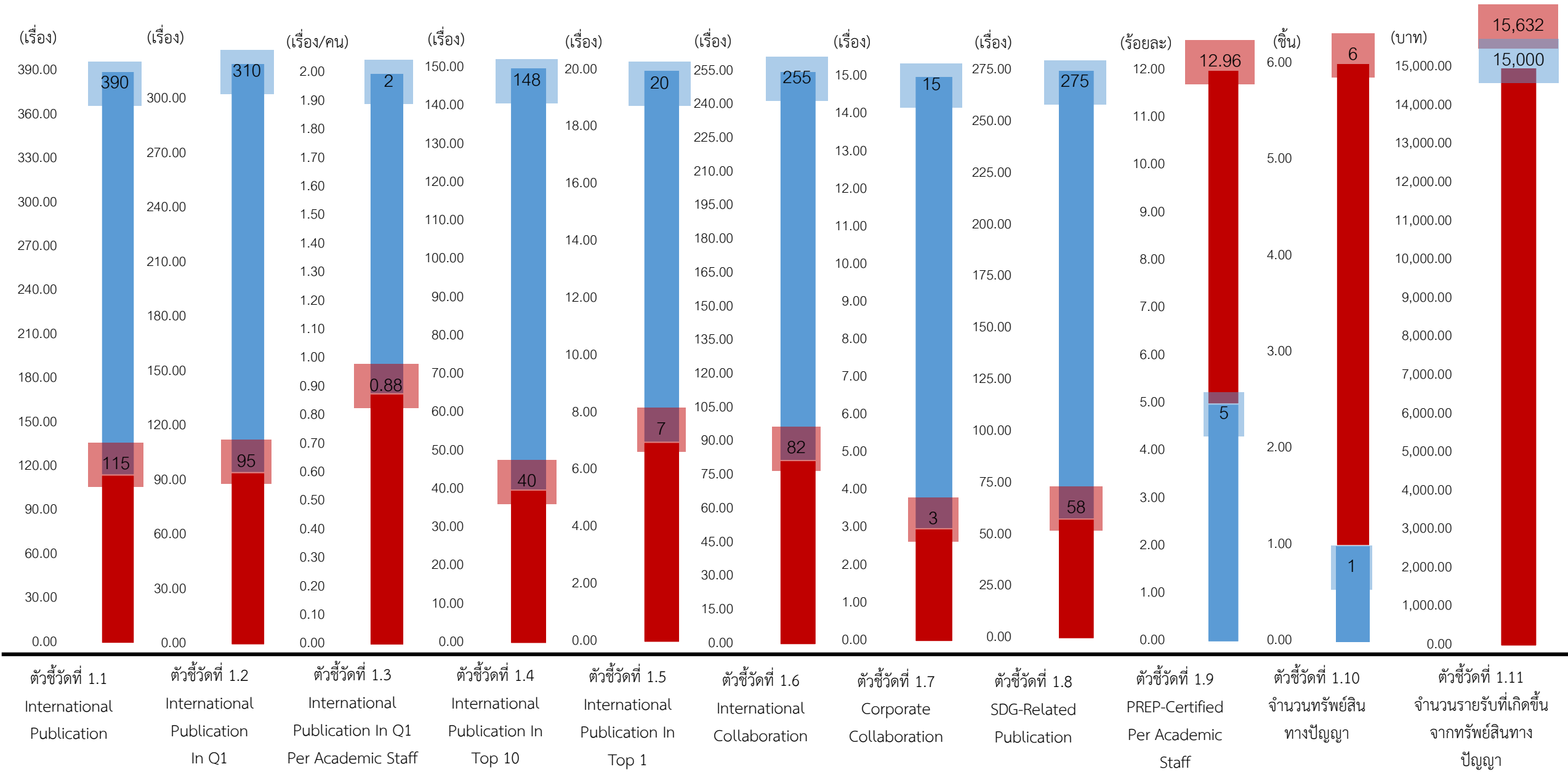
การรายงานผลการดำเนินงาน PA คณะเวชศาสตร์เขตร้อน
ตามตัวชี้วัดยุทธศาสตร์มหาวิทยาลัยมหิดล
ประจำปีงบประมาณ พ.ศ. 2566

(ข้อมูล ณ วันที่ 1 ตุลาคม 2565 - 19 พฤษภาคม 2566)



ยุทธศาสตร์ที่ 1 Global Research and Innovation

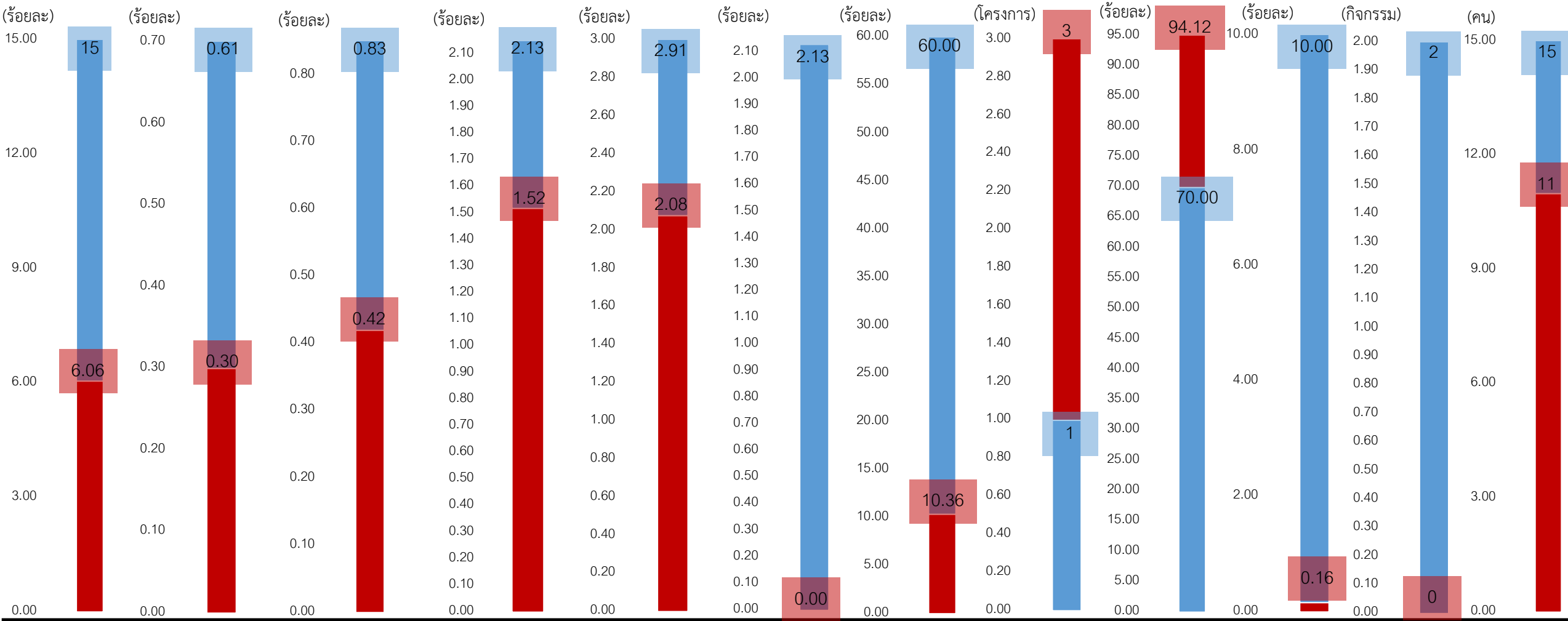
เป้าหมาย ผลดำเนินงาน





ยุทธศาสตร์ที่ 2 Innovative Education and Authentic Learning

เป้าหมาย ผลดำเนินงาน



ตัวชี้วัดที่ 2.1 ร้อยละของอาจารย์ที่ได้รับการประเมินว่ามีมาตรฐานระดับที่ 2 (MUPSF) ที่ได้รับการประเมิน

ตัวชี้วัดที่ 2.2 ร้อยละของหลักสูตรที่ได้รับการรับรองคุณภาพตามมาตรฐานระดับสากล (หลักสูตรระดับบัณฑิตศึกษา) ที่ได้รับการรับรอง

ตัวชี้วัดที่ 2.2.2 ร้อยละของหลักสูตรที่ได้รับการรับรองคุณภาพตามมาตรฐานระดับสากล (หลักสูตรระดับบัณฑิตศึกษา) มาตรฐานระดับสากล

ตัวชี้วัดที่ 2.3 ร้อยละของหลักสูตรที่ได้รับการตรวจประเมินโดยมหาวิทยาลัย (หลักสูตรระดับบัณฑิตศึกษา) ที่ได้รับการตรวจประเมินโดยมหาวิทยาลัย

ตัวชี้วัดที่ 2.3.2 ร้อยละของหลักสูตรที่ได้รับการตรวจประเมินโดยมหาวิทยาลัย (หลักสูตรระดับบัณฑิตศึกษา) โดยมหาวิทยาลัย

ตัวชี้วัดที่ 2.4 ร้อยละของหลักสูตรที่ได้รับการตรวจประเมินภายในหน่วยงาน (หลักสูตรระดับบัณฑิตศึกษา) ที่ได้รับการตรวจประเมินภายในหน่วยงาน

ตัวชี้วัดที่ 2.7 ร้อยละของรายวิชาที่เป็น e-Learning จากจำนวนรายวิชาของหน่วยงาน

ตัวชี้วัดที่ 2.12 จำนวนโครงการที่ศิษย์เก่ากลับมาพัฒนามหาวิทยาลัย

ตัวชี้วัดที่ 2.13.1 ความผูกพันของศิษย์ปัจจุบันที่มีต่อมหาวิทยาลัย

ตัวชี้วัดที่ 2.13.2 ความผูกพันของศิษย์เก่าที่มีต่อมหาวิทยาลัย

ตัวชี้วัดที่ 2.14 จำนวนกิจกรรมส่งเสริมความเป็นนานาชาติครบทั้ง 3 ด้าน

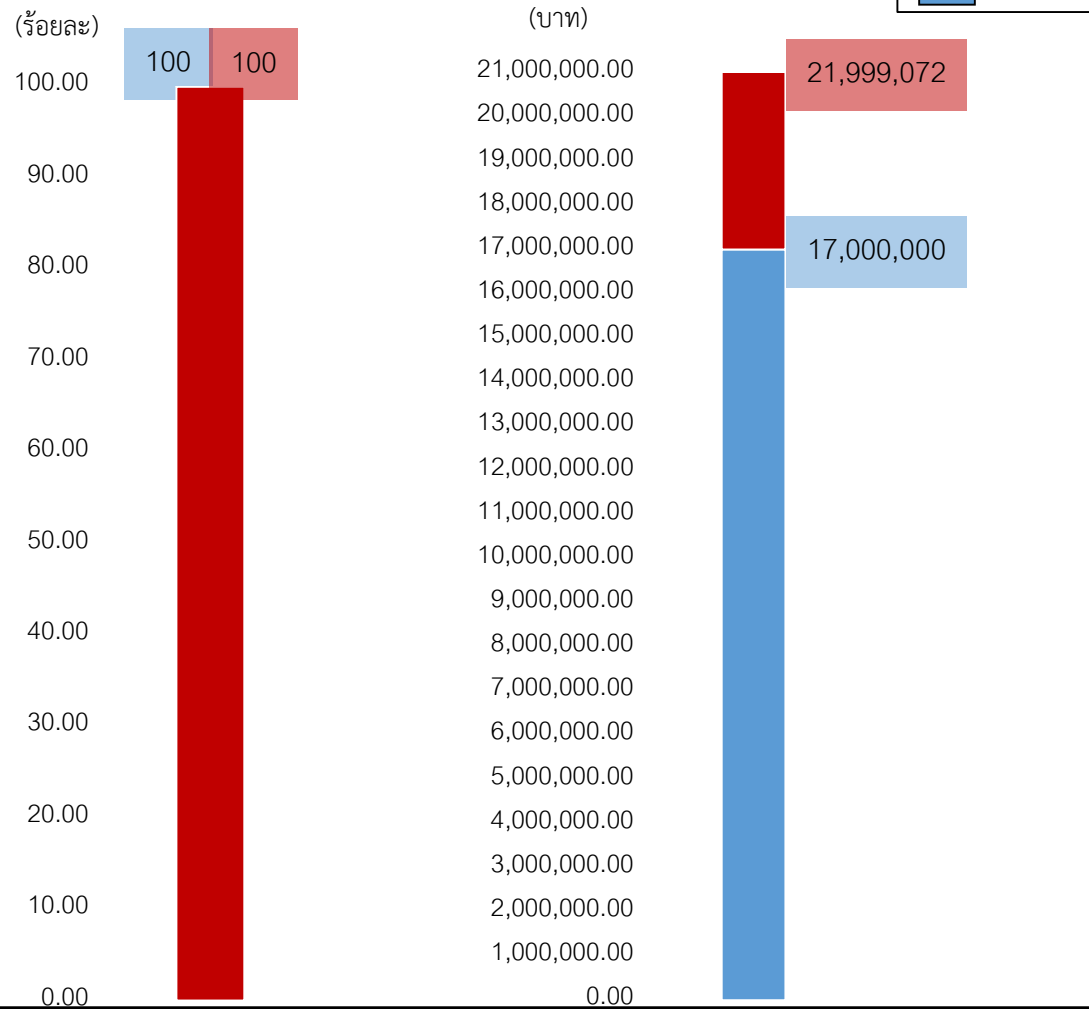
ตัวชี้วัดที่ 2.15 จำนวนนักศึกษาที่มีการแลกเปลี่ยนทั้ง inbound และ outbound



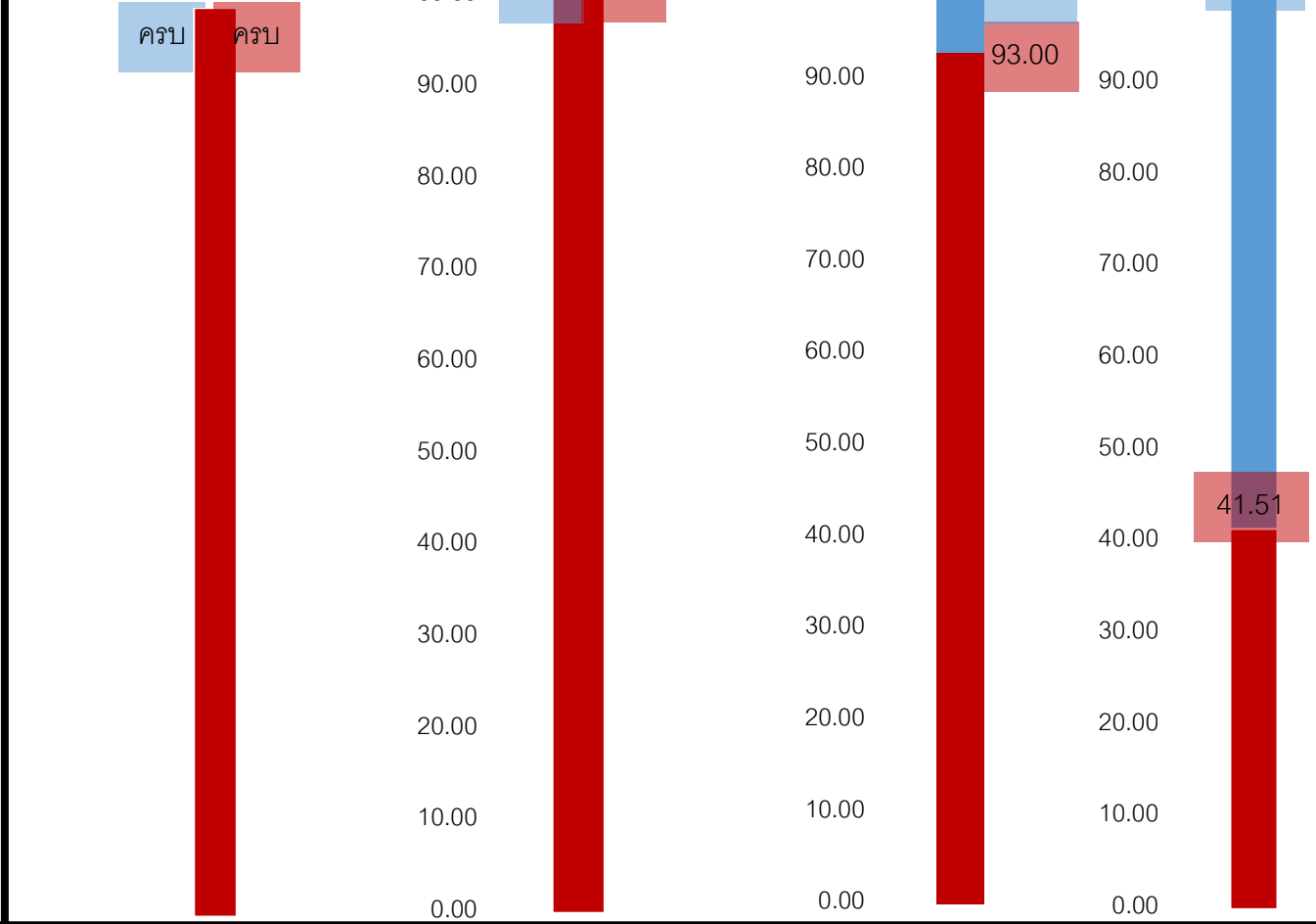
ยุทธศาสตร์ที่ 3 Policy Advocacy and Leaders in Professional / Academic Services

ยุทธศาสตร์ที่ 4 Management for Self-Sufficiency and Sustainable Organization

เป้าหมาย ผลดำเนินงาน



(มีการดำเนินงานครบทั้ง 3 ส่วน)



ตัวชี้วัดที่ 3.3 ร้อยละของหน่วยบริการที่ได้รับใบรับรองมาตรฐานระดับชาตินานาชาติ

ตัวชี้วัดที่ 3.4 จำนวนรายรับจากโครงการรับทำวิจัยและบริการวิชาการ

ตัวชี้วัดที่ 4.2 ส่วนงานที่มีระบบธรรมาภิบาลตามเกณฑ์ ITA มีการดำเนินงานครบ 3 ด้าน

ตัวชี้วัดที่ 4.10 ร้อยละของจำนวนการจัดส่งข้อมูล Data Analytic ให้กับมหาวิทยาลัยตามระยะเวลาที่กำหนด

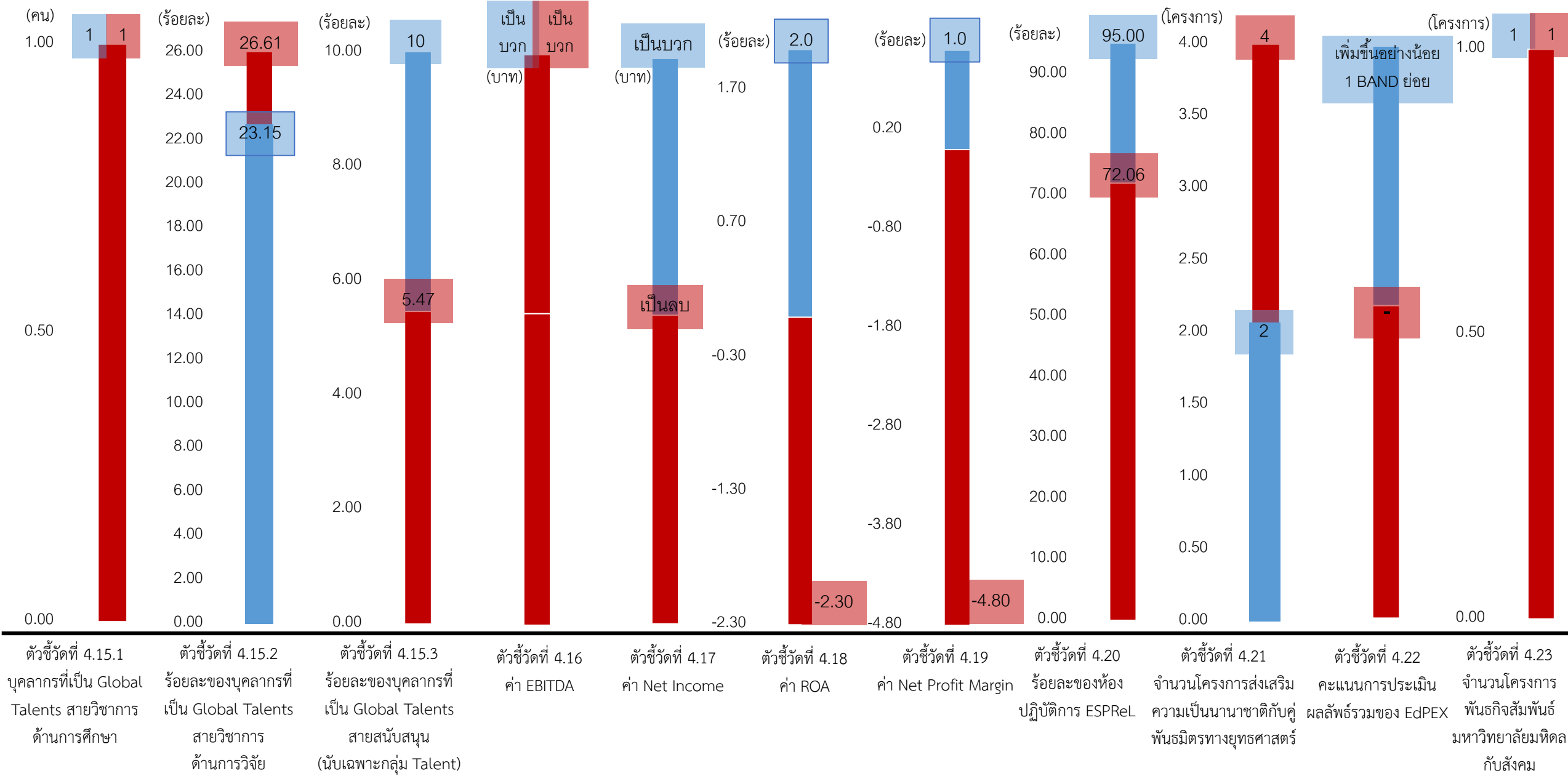
ตัวชี้วัดที่ 4.12.1 ร้อยละของบุคลากรที่ปฏิบัติงานเกี่ยวข้องกับข้อมูลส่วนบุคคลที่ผ่านการรับรู้ PDPA

ตัวชี้วัดที่ 4.12.2 ร้อยละของนักศึกษาที่ผ่านการรับรู้ PDPA



ยุทธศาสตร์ที่ 4 Management for Self-Sufficiency and Sustainable Organization

เป้าหมาย ผลดำเนินงาน





สรุปรายงานผลตัวชี้วัด PA คณะเวชศาสตร์เขตร้อน ปีงบประมาณ พ.ศ. 2566 (ข้อมูล ณ วันที่ 1 ต.ค. 65 – 19 พ.ค. 66)

