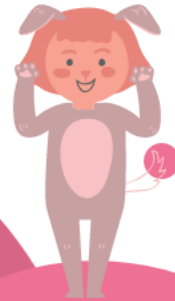


ORS CHANNEL

ครั้งที่ 11



แบบสอบถาม



ผังรายการ ORS CHANNEL เดือนมีนาคม

3

Animal Lab
and Animal EC

10

AJTMH

17

หน่วยเลขานุการ
จริยธรรมการวิจัย
ในคน

24

CRCC

31

Elsevier
(Eng ver.)



ทอล์ค เรื่อง ทุน

ครั้งที่ 11



March 2021

2

~~NRIIS ทุน UWB.
Deep Science~~

3

~~NRIIS ทุน สวก.
9 แผนงานวิจัย~~

5

NRIIS ทุนแลกเปลี่ยน
เกาหลี
จาก วช. ปี64

15

- NRIIS ทุน สวรส. ด้านการแพทย์และด้านจีโนมิกส์ ปี65
- ทุนนักประดิษฐ์ไทย นักประดิษฐ์โลก จาก วช. ปี64

16

NRIIS ทุน สปอว.
ทุนพัฒนานักวิจัยรุ่น
ใหม่ ปี64

17

NRIIS ทุน บพค. P16
Partnership
Initiative Fund

26

ORS DMSc
award ปี64

31

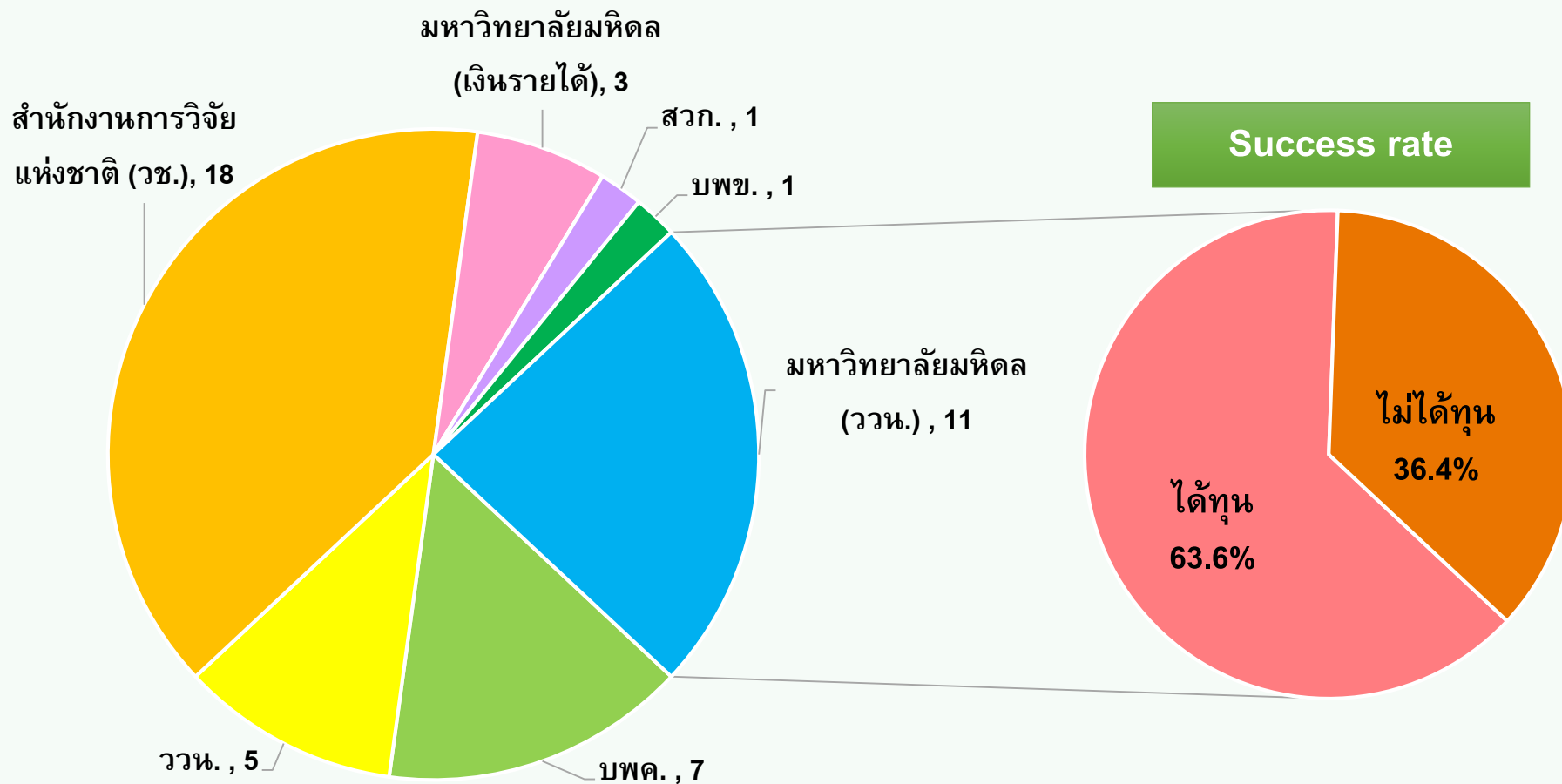
MU-KMUTT
ปี 64

สรุปโครงการวิจัยที่ยื่นขอทุน

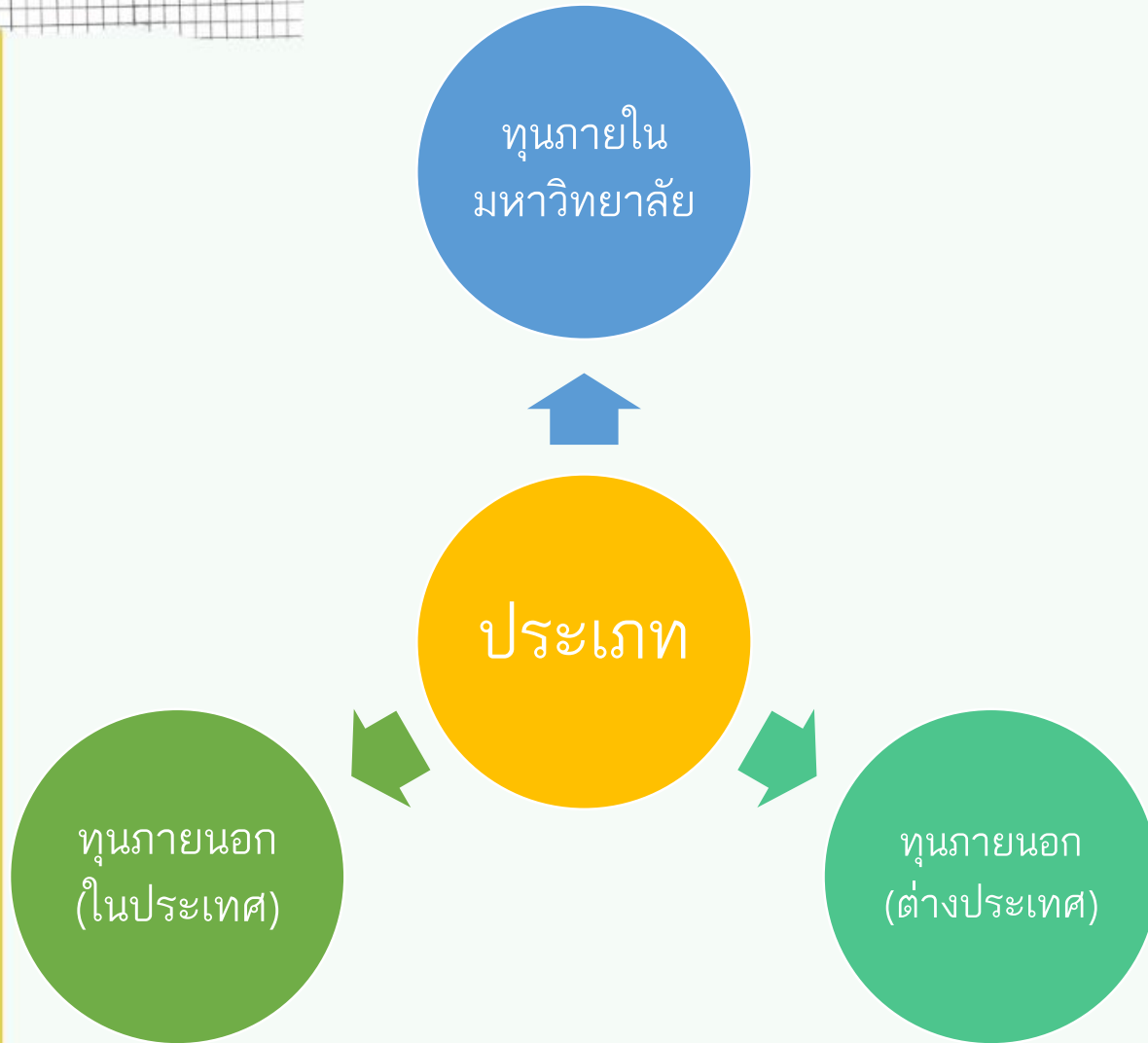
สังกัด	จำนวนโครงการวิจัย
ภาควิชาเวชศาสตร์สังคมและสิ่งแวดล้อม	4
ภาควิชาโภชนศาสตร์เขตร้อนและวิทยาศาสตร์อาหาร	1
ภาควิชาภูมิวิทยาการแพทย์	1
ภาควิชาจุลชีววิทยาและอิมมิวโนโลยี	12
ภาควิชาชีวโมเลกุลและพันธุศาสตร์โรคเขตร้อน	9
ภาควิชาปรสิตหนอนพยาธิ	3
ภาควิชาพยาธิวิทยาเขตร้อน	4
ภาควิชาสุขวิทยาเขตร้อน	1
ภาควิชาอายุรศาสตร์เขตร้อน	8
ศูนย์ความเป็นเลิศด้านการวิจัยแอนติบอดี	1
หน่วยวิจัยมหิตลไวกเวช	1
หน่วยวิจัยยามาลาเรีย	1
รวม	46

*ข้อมูลตั้งแต่เดือนธ.ค. 63-ก.พ. 64

สรุปโครงการวิจัยที่ยื่นขอทุนโดยแยกตามแหล่งทุน



สัญญาทุน



ส่วนประกอบหลัก

1. ชื่อสัญญารับทุน
2. วันที่เริ่มต้น-สิ้นสุด
3. ชื่อโครงการที่ได้รับทุน
4. ผู้ให้ทุน
5. ผู้รับทุน
6. ที่อยู่ของผู้รับทุน
7. พยาน
8. วงเงินที่อนุมัติและเงื่อนไขการจ่ายเงินทุน
9. เอกสารแนบท้ายสัญญา (ถ้ามี)

SPECIAL SCOOP

"Animal Lab and Animal EC"





Mahidol University
Faculty of Tropical Medicine

ANIMAL LAB & ANIMAL EC





พรบ.สัตว์เพื่อนงานทางวิทยาศาสตร์ พ.ศ. 2558

หน้า ๑

เล่ม ๑๓๒ ตอนที่ ๑๘ ก

ราชกิจจานุเบกษา

๑๓ มีนาคม ๒๕๕๘



พระราชบัญญัติ

สัตว์เพื่อนงานทางวิทยาศาสตร์

พ.ศ. ๒๕๕๘

ภูมิพลอดุลยเดช ป.ร.

ให้ไว้ ณ วันที่ ๘ มีนาคม พ.ศ. ๒๕๕๘

เป็นปีที่ ๓๐ ในรัชกาลปัจจุบัน

**มีผลบังคับใช้
วันที่ 14 กันยายน 2558**



(สพสว.)

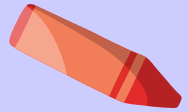
สถาบันพัฒนาการดำเนินการต่อ
สัตว์เพื่องานทางวิทยาศาสตร์

สำนักงานการวิจัยแห่งชาติ (วช.)

เป็นหน่วยงานกลางเมื่อส่งเสริม สนับสนุน และพัฒนา
การเลี้ยงและใช้สัตว์
เมืองงานทางวิทยาศาสตร์ของประเทศไทย



พระราชบัญญัติสัตว์เพื่อนงานทางวิทยาศาสตร์ พ.ศ. 2558



"สัตว์เพื่อนงานทางวิทยาศาสตร์"



"งานทางวิทยาศาสตร์"



"การดำเนินการต่อสัตว์เพื่อนงานทางวิทยาศาสตร์"



"ผลิตสัตว์เพื่อนงานทางวิทยาศาสตร์"



"สถานที่ดำเนินการ"



"ใบอนุญาต"



คำนิยาม



ผู้ใช้สัตว์
ผู้ผลิตสัตว์

พสบ.สัตว์
เพื่องานทางวิทยาศาสตร์

สัตวแพทย์

คกส.

สถานที่



ຜູ້ໃຊ້ສັດ, ຜູ້ຜະລິດສັດ



"ໂບອຸໂນຸຮາຕ" ມີ 2 ປະເພດ

1. ໂບອຸໂນຸຮາຕການໃຊ້ສັດເພື່ອງານທາງວິທະຍາສາສະຕຣ໌
2. ໂບອຸໂນຸຮາຕການຜະລິດສັດເພື່ອງານທາງວິທະຍາສາສະຕຣ໌

ผู้ที่ได้รับยกเว้น



ผู้ที่ได้รับการยกเว้นไม่ต้องมีใบอนุญาตผู้ใช้สัตว์ (ข. 27 (1),(2))
ได้แก่ **นักเรียน นิสิต นักศึกษา หรือผู้รับการอบรมตามหลักสูตรที่
สถานศึกษาหรือหน่วยงานที่จัดการฝึกอบรมกำหนด**



**ผู้ช่วย ผู้ใช้สัตว์หรือผู้ผลิตสัตว์ฯ ซึ่งดำเนินการภายใต้การควบคุม
ของผู้รับใบอนุญาต**

สัตวแพทย์

คกส.

สถาบัน



ผู้ใช้สัตว์,
ผู้ผลิตสัตว์

เลขที่คำขอรับใบอนุญาตใช้สัตว์ U□-□□□□□□-□□□□□□

(เจ้าหน้าที่เป็นผู้กรอก)

รูปถ่าย
2 นิ้ว

คำขอรับใบอนุญาตใช้สัตว์

เขียนที่.....

วันที่.....เดือน.....พ.ศ.....

ข้าพเจ้าชื่อ (นาย/นาง/นางสาว).....นามสกุล.....(ตำแหน่งทางวิชาการ)

NAME (MR./MRS./MISS).....(ให้ใช้ตัวพิมพ์ใหญ่)

เกิดวันที่.....เดือน.....พ.ศ.....อายุ.....ปี สัญชาติ.....

หมายเลขบัตรประจำตัวประชาชน หรือหนังสือเดินทาง

เลขที่.....ออกให้เมื่อวันที่.....หมดอายุวันที่.....

ที่อยู่ในทะเบียนบ้าน เลขที่.....หมู่.....ตรอก/ซอย.....ถนน.....

ตำบล/แขวง.....อำเภอ/เขต.....จังหวัด.....

รหัสไปรษณีย์.....โทรศัพท์.....โทรสาร.....

โทรศัพท์เคลื่อนที่.....อีเมล.....

ที่อยู่ปัจจุบัน ที่เดียวกับที่อยู่ในทะเบียนบ้าน

เลขที่.....หมู่.....ตรอก/ซอย.....ถนน.....

ตำบล/แขวง.....อำเภอ/เขต.....จังหวัด.....

รหัสไปรษณีย์.....โทรศัพท์.....โทรสาร.....

สถานที่ทำงาน ชื่อหน่วยงาน.....

.....





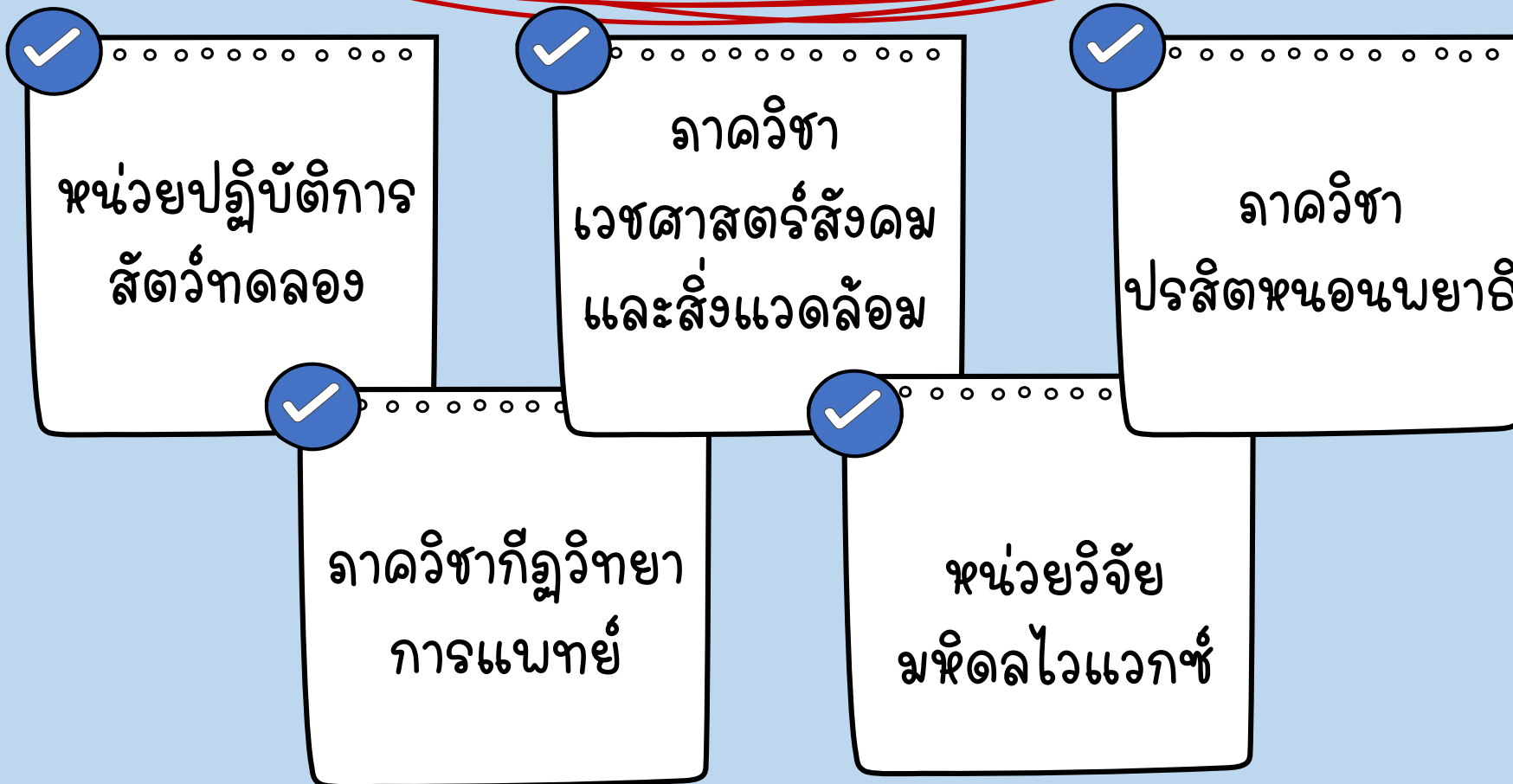
លទ្ធភាពប្រើប្រាស់ប្រាក់រៀបរយ

ទំនាក់ទំនងលទ្ធភាពប្រើប្រាស់ 600 បាត

ស្រាវជ្រាវទៅទៀត សមស្រប.វ.ខ.

สถานที่ดำเนินการต่อสัตว์เพื่อนงานทางวิทยาศาสตร์

คณะเวชศาสตร์เขตร้อน





คำสั่งคณะกรรมการฯ

ที่ ๐๐๒๖๙/๒๕๖๓

เรื่อง แต่งตั้งคณะกรรมการกำกับดูแลการดำเนินการต่อสัตว์เพื่องานทางวิทยาศาสตร์ (คกส.)

คณะเวชศาสตร์เขตร้อน มหาวิทยาลัยมหิดล

คณะเวชศาสตร์เขตร้อน ได้ตระหนักถึงความสำคัญของคุณภาพ และสวัสดิภาพสัตว์ที่นำมาใช้เพื่องานทางวิทยาศาสตร์ ตลอดจนอาชีวอนามัยและความปลอดภัยของบุคลากร และนโยบายมหาวิทยาลัยมหิดล เพื่อให้การดำเนินการวิจัยในสัตว์เพื่องานทางวิทยาศาสตร์ของคณะเวชศาสตร์เขตร้อน สอดคล้องกับจรรยาบรรณและมาตรฐานการเลี้ยงและใช้สัตว์ พระราชบัญญัติสัตว์เพื่องานทางวิทยาศาสตร์ พ.ศ. ๒๕๕๘ และมาตรฐาน ข้อกำหนด กฎหมาย ข้อบังคับอื่นๆ ที่เกี่ยวข้อง จึงแต่งตั้งคณะกรรมการกำกับดูแลการดำเนินการต่อสัตว์เพื่องานทางวิทยาศาสตร์ (คกส.) คณะเวชศาสตร์เขตร้อน ดังมีรายนามต่อไปนี้

๑. ผู้ช่วยศาสตราจารย์ ดร.นายสัตวแพทย์สุเมธ อ้าภางษ์	ที่ปรึกษา
๒. รองศาสตราจารย์ ดร.องอาจ มหิทธิกร	ประธานกรรมการ
๓. อาจารย์ ดร.กิตติพงษ์ ฉายศิริ	รองประธาน
๔. สัตวแพทย์หญิงวันนีย์ รัตนศักดิ์	กรรมการ
๕. รองศาสตราจารย์ ดร.มนัส จงสงวน	กรรมการ
๖. นายเกียรติยศโรโยธร์ โลहनันท์	กรรมการ
๗. รองศาสตราจารย์ ดร.นิตยา อินทราวัฒนา	กรรมการ
๘. รองศาสตราจารย์ ดร.อุรุษา แทนขำ	กรรมการ
๙. นางรวิวรรณ ศรีสวัสดิ์	กรรมการ
๑๐. ผู้ช่วยศาสตราจารย์ ดร.สัตวแพทย์หญิงญาณิน ลิ้มปานานท์	กรรมการ
๑๑. อาจารย์ ดร.นายแพทย์วิวัฒน์ จันเจริญฐานะ	กรรมการ
๑๒. ผู้ช่วยศาสตราจารย์ ดร.งามพล สุนทรวรสิริ	กรรมการ
๑๓. นางสาวธัญลักษณ์ กระแสร	กรรมการและเลขานุการ
๑๔. นางฉวีรุพร คชสิทธิ์	ผู้ช่วยเลขานุการ

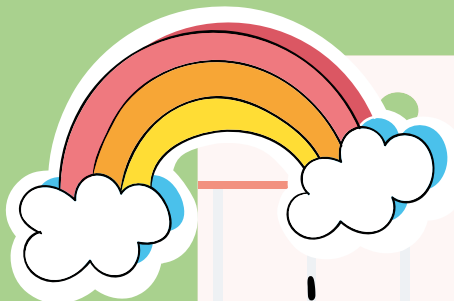
โดยคณะกรรมการกำกับดูแลการดำเนินการต่อสัตว์เพื่องานทางวิทยาศาสตร์ (คกส.) มีหน้าที่ปฏิบัติตามนโยบายมหาวิทยาลัยมหิดล พระราชบัญญัติสัตว์เพื่องานทางวิทยาศาสตร์ พ.ศ. ๒๕๕๘ กฎระเบียบ ข้อบังคับอื่นๆ ที่เกี่ยวข้อง ดังนี้

คกส.

สถานที่

ผู้ใช้สัตว์,
ผู้ผลิตสัตว์

Noted



ที่ใช้สถานที่ดำเนินการ
ต่อสัตว์ ที่ใด...

ต้องยื่นขอ EC ที่นั่น



Document

Wow!

✓ โครงการวิจัยที่เป็นส่วนหนึ่งของวิทยานิพนธ์
• อาจารย์ที่ปรึกษาหลัก ที่เป็นหัวหน้า
โครงการ (PI) ต้องมี โบอนุญาต

! นักศึกษา (ยกเว้น) แต่การปฏิบัติ
ต้องอยู่ภายใต้ความรับผิดชอบของ PI



Fee

Noted

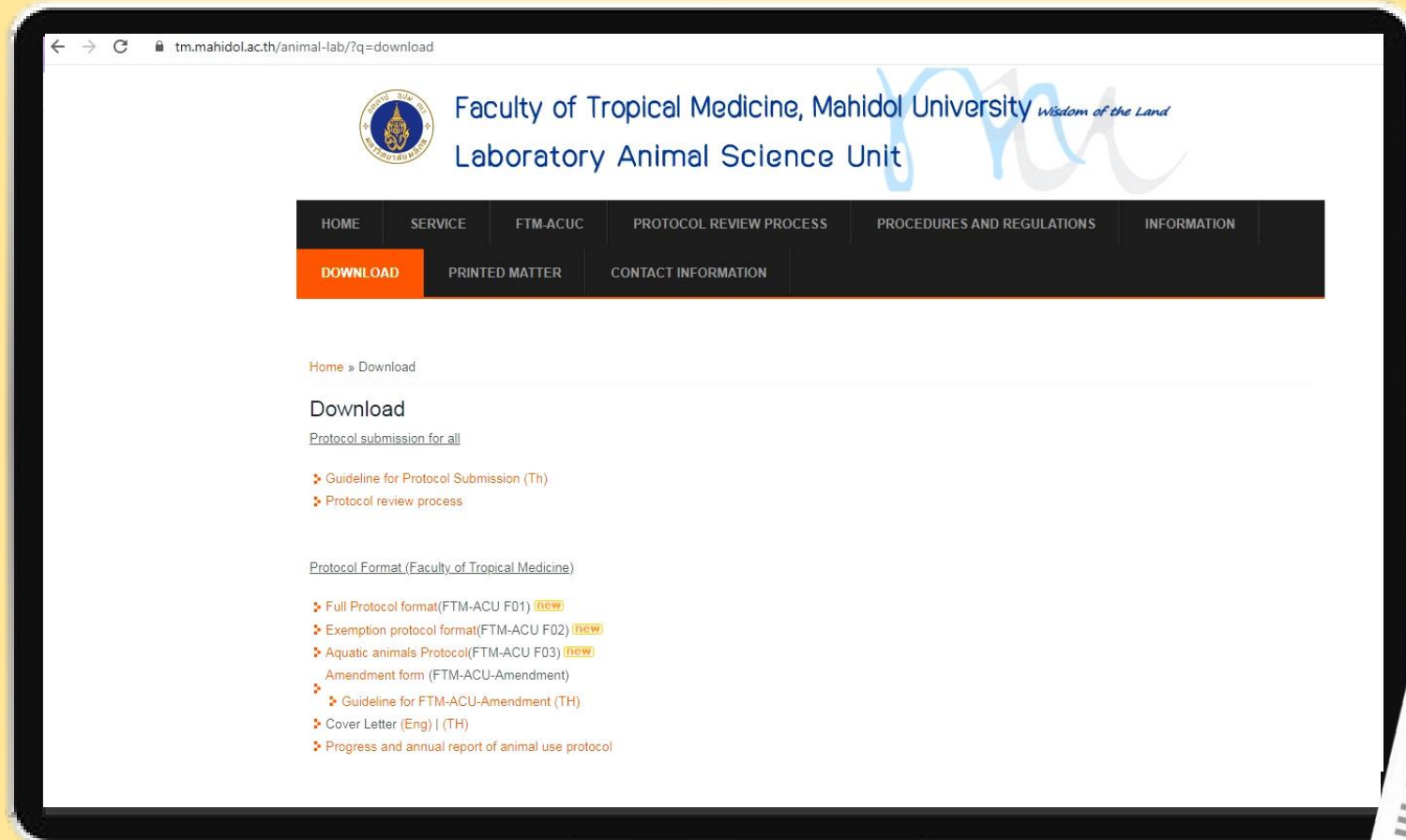
Document



Fee

Noted

Document



Fee

เอกสารในการยื่นขอ EC ลัตว์



FTM-IACUC

1

หนังสือนำส่ง
(Cover letter)

2

แบบเสนอโครงการ
(Protocol)

ฉบับจริง 1 ชุด
สำเนา 11 ชุด

3

สำเนา
ใบอนุญาตผู้ใช้สัตว์ (PI)

1 ฉบับ

4

สำเนา
ใบเสร็จจรับเงิน

1 ฉบับ

TIMELINE



ฝ่ายเลขานุการ ตรวจสอบเอกสาร
และสรุปข้อสังเกต

3 วันทำการ



ประชุม คกส.

สรุปสุดท้ายของเดือน

วันที่ 1 - 5 ของทุกเดือน
ส่งเอกสาร 1 ชุด
สำเนา 11 ชุด



10 วันทำการ
คกส. พิจารณา



ภายในวันที่ 30
แจ้งผล





สอบถามเพิ่มเติม และส่งเอกสาร
ได้ที่ ฝ่ายเลขานุการ คกส.

น.ส.ธัญลักษณ์ กระแสร์ โทธ. 2112
นางณัฐพร ดชสิทธิ์ โทธ. 9136

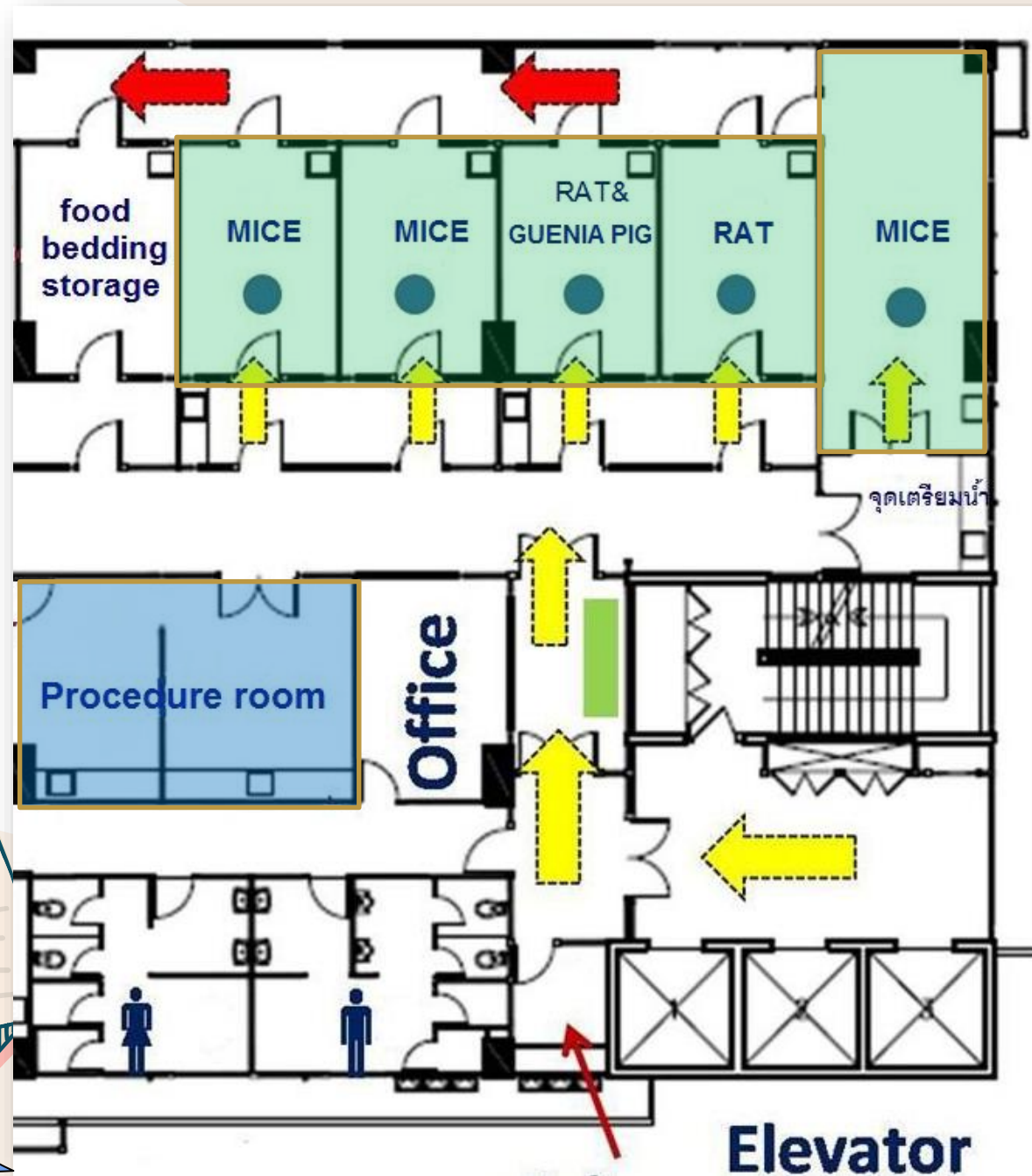


สำนักงานคณะกรรมการกำกับดูแล
การดำเนินการต่อสัตว์เป็องงานทางวิทยาศาสตร์
(คกส.)
ชั้น 12 อาคารเฉลิมพระเกียรติ 50 ปี

เป็นหน่วยงานที่ให้บริการเลี้ยงดูดูแล
สัตว์ทดลองที่นำมาใช้
เพื่องานทางวิทยาศาสตร์



ชั้น 12 อาคารเฉลิมพระเกียรติ





Scientist
thanyaluk.krs@mahidol.ac.th
Tel: 2111

Ms. Thanyaluk Krasae



Scientist
kriangsak.ams@mahidol.ac.th
Tel: 2112

Mr. Kriangsak Amnauysookkasem



General Affair Officer
nuttaporn.kor@mahidol.ac.th

Mrs. Nuttaporn Korchasri

ANIMAL LABORATORY TECHNIQUES AND SERVICES



DAILY ANIMAL OBSERVATION
SUPPLY OF DIETS, WATER AND
BEDDING MATERIAL



ANIMAL HANDLING



INJECTION



GAVAGING



**SAMPLE
COLLECTION
AND EUTHANASIA**



เครื่องชั่ง 2 ตำแหน่ง



เครื่องเขย่าผสมสาร



LAU EQUIPMENT



ตู้ชีวนภัย คลาส 2



ตู้เย็น 4 °C



ตู้แช่แข็ง -20 °C



กล้องจุลทรรศน์



นักวิจัยสั่งซื้อสัตว์ทดลอง
จากแหล่งผลิตสัตว์

นักวิจัยแจ้งนำสัตว์ทดลองเข้าโดยใช้แบบฟอร์ม
“สทล 01 ใบแจ้งสัตว์ทดลองเข้าใหม่”



สทล 01

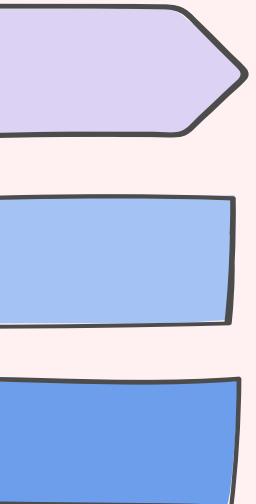
เจ้าหน้าที่หน่วยฯ เตรียมอุปกรณ์
รับสัตว์เข้าห้องเลี้ยงสัตว์ ติดป้ายหน้ากรง

นักวิจัยปฏิบัติตามแผนการวิจัย



สทล 05

การเข้าให้บริการ
หน่วยงานปฏิบัติการ
สัตว์ทดลอง



CONTACT US

ชั้น 12 อาคารเฉลิมพระเกียรติ 50 ปี



2111, 2112 (EC)

<https://www.tm.mahidol.ac.th/animal-lab/>



แบบสอบถาม



Q&A

