

# ทุน Fundamental Fund (FF)

ประเภท Basic Research Fund  
ประจำปีงบประมาณ 2566



# ทุน Fundamental Fund (FF) **กรอบการวิจัย**

1

แผนงานด้าน **Advanced therapy medical product (ATMP) / Vaccine/ Immunology/ Biologics**

2

แผนงานด้าน **Emerging infectious Diseases (EID)**

3

แผนงานด้าน **Aging Society / Gerontology**

4

แผนงานด้าน **Drug Discovery**

5

แผนงานด้าน **Artificial Intelligence (AI) /Medical Devices /Medical Robotic**

6

แผนงานด้าน **Social Sciences, Humanities and the Art (SSHA)**

7

แผนงาน**การสร้างเครือข่ายความร่วมมือทางการวิจัย**

- โครงสร้างความร่วมมือ MU-KMUTT
- โครงการเครือข่ายมหาวิทยาลัยมหิดล-ศูนย์พันธุวิศวกรรมและเทคโนโลยีชีวภาพแห่งชาติ
- โครงการเครือข่ายความร่วมมือระหว่างมหาวิทยาลัยมหิดลและมหาวิทยาลัยเทคโนโลยีพระจอมเกล้าพระนครเหนือ
- โครงการเครือข่ายพันธมิตรการวิจัยสหวิทยาการมหาวิทยาลัยมหิดล-มหาวิทยาลัยสงขลานครินทร์
- โครงการความร่วมมือ MU-FRF และส่วนงานภายในมหาวิทยาลัย

เอกสารหมายเลข 3

แบบฟอร์มข้อเสนอโครงการวิจัย ฉบับสมบูรณ์ (Full Proposal)

งบประมาณสนับสนุนงานมูลฐาน (Fundamental Fund; FF)

ชื่อหน่วยงาน .....

ส่วนที่ 1 ข้อมูลทั่วไป

1. โครงการวิจัยนี้อยู่ภายใต้แผนงาน ..... (dropdown ให้คลิกชื่อแผนงานตามที่มีผู้ประสานสร้างไว้)

2. ชื่อโครงการวิจัย

(ภาษาไทย) .....

(ภาษาอังกฤษ) .....

8

แผนงานเพื่อพัฒนาศักยภาพขั้นสูงและบุกเบิกศาสตร์แห่งอนาคต

# ทุน Fundamental Fund (FF) รายละเอียดทุน



## คุณสมบัติของผู้รับทุน

1. บุคลากรสายวิชาการ (อาจารย์/นักวิจัย) หรือสายสนับสนุนเฉพาะตำแหน่งนักปฏิบัติการวิจัย
2. ไม่ติดค้างการรับทุนอุดหนุนการวิจัยใดๆ ในระบบ NRIS ย้อนหลัง 3 ปีงบประมาณ (นับถึงปี 2563)
3. ไม่เป็นผู้เกษียณอายุราชการในปีที่ได้รับทุน (ระยะเวลาที่ได้รับทุน 1 ตุลาคม 2565 – 30 กันยายน 2566)
4. เป็นผู้มีผลงานตีพิมพ์ สายวิทยาศาสตร์และเทคโนโลยี h-index ไม่น้อยกว่า 5 โดยพิจารณาผลงานตีพิมพ์ย้อนหลังไม่เกิน 10 ปี คือ ค.ศ. 2012-2021 อ้างอิงฐานข้อมูล Scopus
5. ในปีที่ขอทุนต้องไม่อยู่ระหว่างการลาศึกษาต่อ รวมถึงการลาปฏิบัติงานเพิ่มพูนความรู้ทั้งภายในและต่างประเทศ
6. กรณีอยู่นอกเหนือจากคุณสมบัติดังกล่าวข้างต้น ให้อยู่ในดุลพินิจของมหาวิทยาลัย

## ระยะเวลาดำเนินการ

1 ปี (1 ต.ค. 65 – 30 ก.ย. 66)

งบประมาณ 500,000 – 15,000,000 บาท



สนับสนุน

- ค่าจ้างผู้ช่วยวิจัย
- ค่าวัสดุ
- ค่าใช้สอย
- ค่าครุภัณฑ์



ไม่สนับสนุน

- ค่าตอบแทนบุคลากรสังกัดมหาวิทยาลัยมหิดล
- Overhead

# ทุน Fundamental Fund (FF) การยื่นเอกสารโครงการ

## เอกสารประกอบการยื่นข้อเสนอโครงการ

- 1 ข้อเสนอโครงการวิจัย (เอกสารหมายเลข 3)
- 2 แบบฟอร์มแยกตัวคุณ (เอกสารหมายเลข 4)
- 3 แบบฟอร์มการตรวจคุณสมบัติฯ (เอกสารหมายเลข 5)
- 4 เอกสารอื่นๆที่เกี่ยวข้อง (ถ้ามี)

สแกนเพื่อโหลดเอกสาร ทุน FF Fund 2566



ยื่นข้อเสนอโครงการในระบบ NRIIS <https://nriis.go.th/>



ส่งไฟล์เอกสาร

ในรูปแบบ PDF/word/excel  
มายังอีเมล คุณสุกิตา [sukeeta.bin@mahidol.ac.th](mailto:sukeeta.bin@mahidol.ac.th)



กำหนดยื่นข้อเสนอ  
ทั้งหมดภายใน

**ภายในวันที่ 8 พ.ย. 64**  
**เวลา 16:30 น.**

หมายเหตุ มหาวิทยาลัยสงวนสิทธิ์พิจารณาเฉพาะโครงการที่  
เสนอผ่านส่วนงานต้นสังกัดและจัดส่งเอกสารพร้อมไฟล์ข้อมูล  
ครบถ้วนมายังมหาวิทยาลัยเท่านั้น

# ทุน Fundamental Fund (FF) ปฏิทินการดำเนินงาน



มหาวิทยาลัยมหิดล

## ปฏิทินการทำงานของมหาวิทยาลัย เพื่อขอรับทุนมูลฐาน (Fundamental Fund) ประเภท Basic Research Fund จากกองทุนวิทยาศาสตร์ วิจัยและนวัตกรรม ประจำปีงบประมาณ 2566

วันที่	ส.ค. - ก.ย. 64	27 ก.ย. 64	11 ต.ค. - 8 พ.ย. 64	9 - 15 พ.ย. 64	ธ.ค. 64 - ส.ค. 65	ก.ย. - ต.ค. 65
การดำเนินการ	มหาวิทยาลัย ปชสพ. ให้นักวิจัยเตรียมการเสนอโครงการวิจัย เพื่อขอรับทุน FF 2566 ครั้งที่ 1 และ 2	มหาวิทยาลัย จัดการประชุมเพื่อซักซ้อมความเข้าใจให้กับบุคลากรภายในมหาวิทยาลัย	นักวิจัย จัดทำข้อเสนอโครงการตามแบบฟอร์มที่ <b>สกสว.กำหนด</b> ผ่านระบบ NRIIS และจัดส่งเอกสาร (ที่พิมพ์จากระบบ) ผ่านส่วนงานต้นสังกัดมายังมหาวิทยาลัย (ภายในระยะเวลาที่ ม. กำหนด)	มหาวิทยาลัยรวบรวมข้อมูลโครงการ จัดทำแผนงาน แผนปฏิบัติการ - การของหน่วยงาน และนำเข้าข้อมูลผ่านระบบ NRIIS เพื่อจัดส่งไปยัง สกสว.	มหาวิทยาลัยอาจประสานงานไปยังส่วนงาน / โครงการ เพื่อปรับแก้ไขโครงการให้สอดคล้องกับข้อมูลที่ได้รับแจ้งจาก สกสว.	มหาวิทยาลัยแจ้งผลการพิจารณาจัดสรรงบประมาณผ่านส่วนงานต้นสังกัด

หมายเหตุ : ทั้งนี้วันที่ในการดำเนินการอาจมีการเปลี่ยนแปลงตามประกาศจากสกสว. ซึ่งหากมีการเปลี่ยนแปลง มหาวิทยาลัยจะรีบแจ้งให้ทราบโดยด่วนต่อไป







# ทุนเสริมสร้าง พันธมิตรการวิจัยต่าง ประเทศ

## MAHIDOL UNIVERSITY – GLOBAL PARTNERING INITIATIVE: MU-GPI



มหาวิทยาลัยมหิดล  
Mahidol University

ทุนเสริมสร้างพันธมิตรการวิจัยต่างประเทศ  
MAHIDOL UNIVERSITY – GLOBAL PARTNERING INITIATIVE

### เปิดรับข้อเสนอ MU-GPI 2565



เปิดรับตลอดทั้งปี ทุกกลุ่มสาขาวิชา  
ทั้งสายวิทยาศาสตร์และสายสังคมฯ

สำหรับอาจารย์หรือปกรวิจัยสังกัดมหาวิทยาลัยมหิดลที่  
มีความร่วมมือกับหน่วยงานต่างประเทศที่อยู่ใน  
TOP 200 THE หรือ QS UNIVERSITY RANKING

## สูงสุดถึง 3,000,000 บาท

- ระยะเวลาโครงการไม่เกิน 3 ปี (ไม่เกินปีละ 1,000,000 บาท)
- สามารถขอรับทุนสนับสนุนเพิ่ม จากทุนที่มีอยู่เดิม หรือสนับสนุนนักศึกษาปริญญาเอกหรือปริญญาโทได้
- ต้องผลิตผลงานตีพิมพ์ใน SJR Quartile ตามกำหนดแต่ละกลุ่มวิชา หรือผลิตนวัตกรรมที่ได้รับคุ้มครองทางทรัพย์สินทางปัญญา



ศึกษารายละเอียดเพิ่มเติมได้ที่ [HTTPS://OP.MAHIDOL.AC.TH/RA/RESEARCH\\_FUND\\_MU-GPI](https://op.mahidol.ac.th/ra/research_fund_mu-gpi)  
สอบถามข้อมูลเพิ่มเติมได้ที่ งานบริหารและส่งเสริมการวิจัย (MUSURF) กองบริหารงานวิจัย  
Tlx. 02-849-6252.6158 EMAIL : CHITTIPORN.NUA@MAHIDOL.EDU / SUNANTA.POG@MAHIDOLEDU

# คุณสมบัติผู้สมัคร

กลุ่มวิจัย ไม่น้อยกว่า 3 คน

## หัวหน้าโครงการ

- ข้าราชการ พนักงาน มหาวิทยาลัย หรือลูกจ้าง มหาวิทยาลัย ตำแหน่งอาจารย์/นักวิจัย/นักปฏิบัติการวิจัย/ผู้เชี่ยวชาญ/ผู้เชี่ยวชาญพิเศษ
- อายุไม่เกิน 58 ปี

**กรณี อายุเกิน 58 ปีต้องมีหนังสือรับรองจากส่วนงานต้นสังกัด**

**หมายเหตุ:** สามารถขอยกข้อยกเว้นสนับสนุนนักศึกษาป.โท หรือป.เอกได้

## ผู้ร่วมโครงการวิจัยสังกัด MU

- ข้าราชการ พนักงาน มหาวิทยาลัย หรือลูกจ้าง มหาวิทยาลัย ตำแหน่ง อาจารย์/นักวิจัย/นักปฏิบัติการวิจัย/ผู้เชี่ยวชาญ/ผู้เชี่ยวชาญพิเศษ

## ผู้ร่วมโครงการชาวต่างประเทศ (อย่างน้อย 1 คน)

- อาจารย์/นักวิจัย ใน มหาวิทยาลัยที่อยู่ใน TOP 200 อันดับแรกของโลก (อ้างอิงตาม THE หรือ QS UNIVERSITY RANKING)

หากหัวหน้าโครงการหรือผู้ร่วมโครงการสังกัด MU มีคุณสมบัติต่อไปนี้ จะได้รับการพิจารณาเป็นกรณีพิเศษ

1. จบป.เอก ไม่เกิน 10 ปี (early-career investigator)
2. เคยมีผลงานตีพิมพ์ร่วมกับผู้ร่วมโครงการชาวต่างประเทศ
3. เป็นหัวหน้าโครงการทุน MU-MRC หรือ MU-miniRC

## ✕ □ - งบประมาณและระยะเวลา

- โครงการละไม่เกิน 3 ล้านบาท (1 ล้านบาท/ปี)
- ระยะเวลาไม่เกิน 3 ปี

### สนับสนุน

- ค่าตอบแทนผู้ร่วมโครงการชาวต่างชาติ
- ค่าจ้างผู้ช่วยวิจัย
- ค่าวัสดุ
- ค่าใช้สอย
- **ค่าใช้จ่ายสำหรับนักศึกษา** (กรณีเสนอขอทุนสนับสนุนนักศึกษาด้วย)
- ค่าเดินทาง (ทั้งในและต่างประเทศ)

### ไม่สนับสนุน

- ค่าตอบแทนหัวหน้าโครงการหรือผู้ร่วมโครงการสังกัด MU

## ✕ □ - ผลผลิต

เลือกอย่างได้อย่างหนึ่ง

1. ตีพิมพ์ผลงานในวารสารระดับนานาชาติที่อยู่ใน SJR Q1 (กลุ่มวิทยาศาสตร์) อย่างน้อย 1 เรื่อง/งบประมาณโครงการ 500,000 บาท โดยต้องมีผู้ร่วมโครงการสังกัด MU/สังกัดต่างประเทศเป็น CORRESPONDING AUTHOR
2. ผลงานวิจัย องค์ความรู้ที่ถูกนำไปใช้ประโยชน์เชิงนโยบายในระดับชาติหรือนานาชาติ 1 เรื่อง
3. ผลงานนวัตกรรมที่ได้รับความคุ้มครองทางทรัพย์สินทางปัญญา
4. อื่นๆ



# How to submit?

เปิดรับข้อเสนอโครงการ  
ตลอดทั้งปี

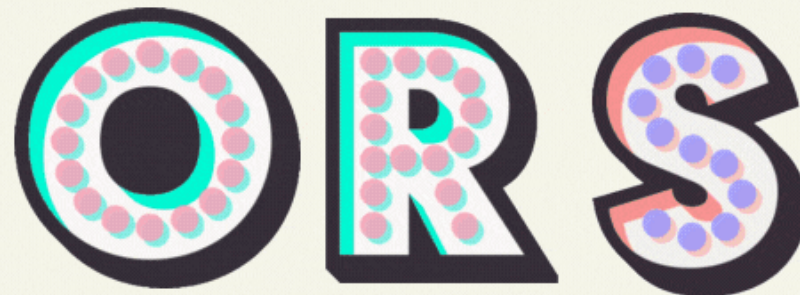
• OPEN •

1. แบบฟอร์ม MU 01-6 จำนวน 5 ชุด

2. แบบฟอร์มตรวจสอบคุณสมบัติ  
(CHECKLIST) จำนวน 5 ชุด

3. หากโครงการที่มีการทดลองใน  
มนุษย์/สัตว์/การทดลองทางพันธุ  
วิศวกรรมและเทคโนโลยีชีวภาพ  
ขอให้ยื่นหนังสือรับรอง หรือหนังสือ  
ยืนยันการยื่นของรับรอง

คุณนิภาธรและคุณสุกัตา โทร 1524 ต่อ 13



ดาวน์โหลดแบบฟอร์มและศึกษารายละเอียดได้ที่  
[https://op.mahidol.ac.th/ra/research\\_fund\\_MU-GPI/](https://op.mahidol.ac.th/ra/research_fund_MU-GPI/)







กดรับชมวิดีโอย้อนหลัง

ORS  
channel

**CLICK HERE**

[https://www.tn.mahidol.ac.th/research/client/ors\\_channel.php](https://www.tn.mahidol.ac.th/research/client/ors_channel.php)



ORS CHANNEL SEASON 2 จะมีการเก็บข้อมูลผู้  
เข้าชมย้อนหลัง เพื่อที่จะเก็บข้อมูลและสถิติ นวัตกรรม  
แจกของรางวัล!



# ขั้นตอน

1. เข้าเว็บไซต์ RESEARCH และ  
คลิกตอนที่ท่านอยากดูย้อน  
หลัง

2. กรอกอีเมลที่ใช้ LOG IN เข้า  
WEBEX **XX.XXX@MAHIDOL.AC.TH**



ORS Channel ครั้งที่ 34 :(29/09/2021)

ตอนพิเศษ: ส่งท้ายปีงบประมาณ 2564

Password: ORSchannel34



Welcome to Webex

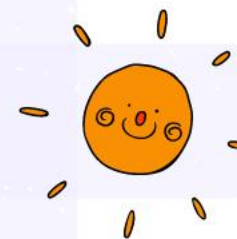
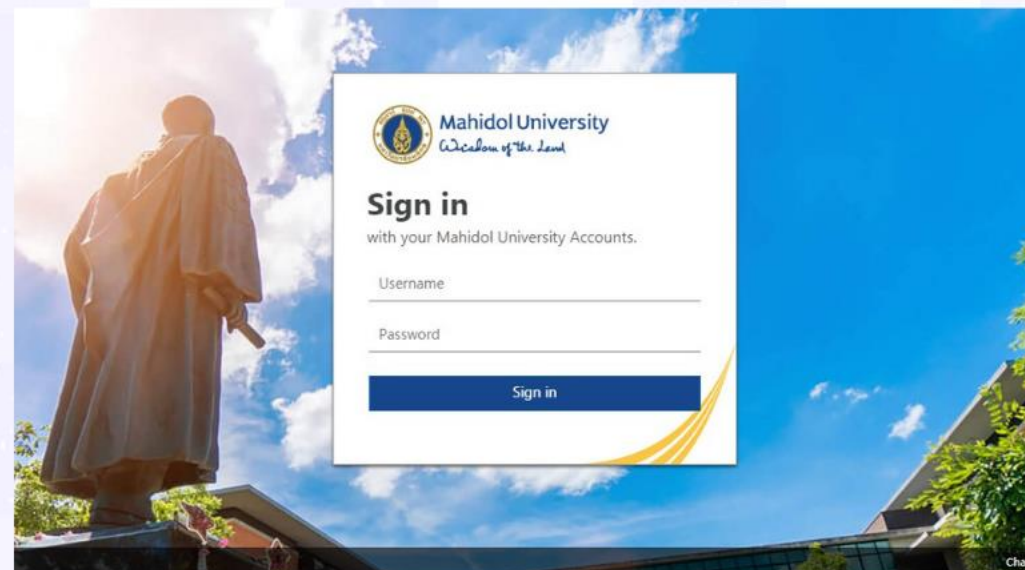
Email address

Sign In

[Need help signing in?](#)



### 3. SIGN IN โดยใช้ MU ACCOUNT ของท่าน



### 4. กรอกรหัสผ่านเพื่อเข้าชมวิดีโอ

#### ORS CHANNEL SEASON 2

Enter the recording password to see more details

OK

