

Congratulations! คณะอาจารย์คณะเวชศาสตร์เขตร้อน มหาวิทยาลัยมหิดล

WORLD'S TOP

2%

SCIENTISTS

BY STANFORD UNIVERSITY 2021

SINGLE-YEAR CITATION IMPACT



ศ.เกียรติคุณ ดร. พญ.ศศิธร ผู้กฤตยาคามิ



ศ. ดร. นพ.ศรชัย หล่ออารีย์สุวรรณ



ศ. พญ.พรรณิ ปิติสุกธีธรรม



ศ.(วิจัย) ดร.เจตสุมน ประจักษ์



ศ. ดร.เทคินี ไชตานิษ



ศ. ดร.มัลลิกา อ๋อมวงศ์



ศศ. ดร. นพ.ดิเรก ลิ้มมธุรสกุล

คณะเวชศาสตร์เขตร้อน มหาวิทยาลัยมหิดล

Congratulations! คณะอาจารย์คณะเวชศาสตร์เขตร้อน มหาวิทยาลัยมหิดล

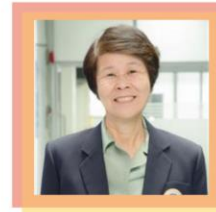
WORLD'S TOP

2%

SCIENTISTS

BY STANFORD UNIVERSITY 2021

CAREER-LONG CITATION IMPACT



ศ.เกียรติคุณ ดร. พญ.ศศิธร ผู้กฤตยาคามิ



ศ. ดร. นพ.ศรชัย หล่ออารีย์สุวรรณ



ศ. พญ.พรรณิ ปิติสุกธีธรรม



ศ. นพ.พรรัตน์ วิไลรัตน์



ศ. ดร.มัลลิกา อ๋อมวงศ์



ศศ. นพ.ประตป สิงหวิวานนท์



ศศ. ดร.จิตรา ไบคกุล

คณะเวชศาสตร์เขตร้อน มหาวิทยาลัยมหิดล

ขอแสดงความยินดี

บุคลากรคณะเวชศาสตร์เขตร้อน ที่ผลงานได้รับ
ความคุ้มครองกับกรมทรัพย์สินทางปัญญา ในปีงบประมาณ 2564

ผลงานที่ได้ยื่นต่อกรมทรัพย์สินทางปัญญา

รศ. ดร. นสพ.พงศัรรม รามสูตร และรศ. ดร.ปานน้ำทิพย์ พิทักษ์สัจจะกุล
ภาควิชาเวชศาสตร์สังคมและสิ่งแวดล้อม



ผลงาน พลาสติดดัดแปลงสำหรับผลิตภัณฑ์คอมบิวเนนท์โมโนโคลนอลแอนติบอดีที่จำเพาะต่อเชื้อไวรัสเดงกี และไม่ก่อให้เกิดการเหนี่ยวนำการติดเชื่อไวรัสจากแอนติบอดี

รศ. ดร.อรุษา แทนขำ และคณะ
ภาควิชาปรสิตหมอนพยาธิ



ผลงาน กรรมวิธีผลิตสารสกัดหยาบจากหนอนตายหยากที่มีปริมาณสารออกฤทธิ์สูง และการใช้ประโยชน์ในการฆ่าพยาธิตัวจิ๋วของสารสกัดดังกล่าว

ผลงานที่ได้ประกาศโฆษณาคำขอรับสิทธิบัตร

นายปฏิวัติ สอวงชัย และรศ. ดร. พญ.สารนาถ ล้อพูลศรี นิยม
ภาควิชาสุขวิทยาเขตร้อน



ผลงาน ชี้นส่วนหน้าภาค (TM shield)

นายธีรวิทย์ ผ่านทวงษ์ และดร.รวีวรรณ ศรีสวัสดิ์
ภาควิชาจุลชีววิทยาเขตร้อน



ผลงาน เครื่องดูดยุง

CONGRATULATIONS

Institutional Translational Partnership Awards (iTP)



**DR. JANJIRA
THAIPADUNTGPANIT**

Department of Clinical
Tropical Medicine



**MISS. CHAWITAR
NOPARATVARAKORN**

PhD candidate from the
Department of Microbiology
and Immunology



FOR MORE INFORMATION ABOUT THE ITP AWARDS, PLEASE SEE WWW.MOTIP.NETWORK

MAKING LIVES BETTER THROUGH RESEARCH



iTP Workshop Series:

Manufacturing Ramp-up and Process Validation

Jeff Hamilton

Strategic Innovation & Industrial Design
Specialist

Thursday 2 December

1:30 – 4:30 PM

5th Flr. Chalmers Prakiat Building



Hybrid Event
in-person &
on-line
workshop

Don't miss!
Seats are limited
Register and book your seat here

For more information: itpa@tropmedres.ac



iTP workshop series is going HYBRID – “in-person” with a “virtual” workshop

- Thu 2 Dec, 1:30-4:30 PM
- 5th Floor Chalmers Prakiat Building / Zoom

This 5th workshop shows Manufacturing Ramp-up and Process Validation - ramp up for preproduction and project self-assessment, low volume and high volume manufacturing, by Jeff Hamilton, Strategic Innovation & Industrial Design Specialist.

Don't miss out on this hybrid workshop – to meet-in-person, chat and chew with other MORU/FTM network, to share the progress of your research/project.

Seats are limited! Get your seats now before they're all gone at: <https://forms.office.com/r/eeqaucvCci>

การเบิกเงินทุนวิจัย

ประจำปีงบประมาณ 2565

Office of Research Services



หน่วยงานที่เกี่ยวข้อง

MU

กองบริหารงานวิจัย

กองคลัง

TM

สำนักงาน
บริการการวิจัย
(ORS)

สำนักงานนโยบาย
และยุทธศาสตร์
(OPS)

งานคลัง

OVERVIEW

ORS

งานคลัง

เปิดบัญชี

ขั้นตอนการเบิกจ่ายเงินทุนวิจัย

ปิดบัญชี

- ทุนวิจัยจากเงินรายได้มหาวิทยาลัย
- ทุนวิจัยแหล่งทุนภายในประเทศ
- ทุนวิจัยจากต่างประเทศ
- Clinical trial agreement [CTA]

- เอกสารการเบิกเงิน
- ขั้นตอนการเบิกจ่ายของงานคลัง
- ขั้นตอนการเคลียร์เงินยืม

ข้อบังคับมหาวิทยาลัยมหิดล ว่าด้วยการบริหารเงินอุดหนุนการวิจัย พ.ศ.2560

PI ไม่ได้บริหารเงินทุนวิจัยเอง

- ต้องทำการยืมเงินกับทางคณะฯ

PI บริหารเงินทุนวิจัยเอง

- ต้องมี**นักบัญชี**เป็นผู้ควบคุมบัญชีโครงการ
- ต้องทำบันทึกข้อความขอบริหารเงินทุนวิจัยเอง



ขั้นตอนการเบิก จ่ายเงินทุนวิจัย



ทุนวิจัยจากเงินรายได้มหาวิทยาลัย

- ทุนส่งเสริมนักวิจัยรุ่นใหม่
- ทุนวิจัยเพื่อพัฒนาองค์ความรู้ใหม่ (New discovery) และบุกเบิกศาสตร์แขนงใหม่ (Frontier research)
- MU-miniRC
- MU-MRC
- MU-GPI
- MU-KMUTT

หมายเหตุ FF (สทสว. จัดสรรงบประมาณให้ MU)



ทุนวิจัยจากเงินรายได้ มหาวิทยาลัย

ตั้งแต่แหล่งทุนโอนเงินเข้า
บัญชี MU



เงินเข้าบัญชีโครงการ
ใช้เวลาประมาณ 13-16
วันทำการ

PI

1. ทำตารางแจกแจงรายละเอียดค่าใช้จ่ายและลงนามสัญญาทุน

ORS

2. ส่งตารางแจกแจงรายละเอียดค่าใช้จ่ายและลงนามสัญญาทุนไปยัง MU
3. จัดเตรียมเอกสารเปิดบัญชี

MU

4. จัดทำสัญญาทุนวิจัยให้แล้วเสร็จสมบูรณ์
5. MU ทำเรื่องอนุมัติโอนเงินเข้าบัญชีคณะฯ (ประมาณ 7 วันทำการ) (WFH ประมาณ 10 วันทำการ)

OPS

6. แจ้งอนุมัติกรอบงบประมาณ (เงินยังไม่เข้าคณะฯ)
๓ หลังจาก OPS แจ้ง ประมาณ 3 วันทำการเงินจะเข้าบัญชีคณะฯ

ORS

7. ส่ง e-mail แจ้งอนุมัติงบประมาณและโทรติดตาม PI
8. กรณี PI บริหารเงินทุนวิจัยเอง ORS ส่ง email แจ้งและส่งเอกสารเบิกเงินไปยังงานคลัง

PI


9. กรณี PI ไม่ได้บริหารเงินทุนวิจัยเอง ให้ทำเรื่องยืมเงินไปทำงานคลัง

งานคลัง

10. ดำเนินการโอนเงินเข้าบัญชีโครงการวิจัย (ประมาณ 3 วันทำการ)
11. เมื่อโอนเงินเข้าบัญชีโครงการแล้วจะ e-mailหรือโทรแจ้ง PI และผู้เกี่ยวข้อง



ทุนวิจัยจากแหล่ง ทุนในประเทศ

- สำนักงานการวิจัยแห่งชาติ (วช.)
 - สถาบันวิจัยระบบสาธารณสุข (สวรส.)
 - สำนักงานพัฒนาวิทยาศาสตร์และเทคโนโลยีแห่งชาติ (สวทช.)
 - สำนักงานคณะกรรมการส่งเสริมวิทยาศาสตร์ วิจัยและนวัตกรรม (สกสว.)
 - อื่นๆ
- 

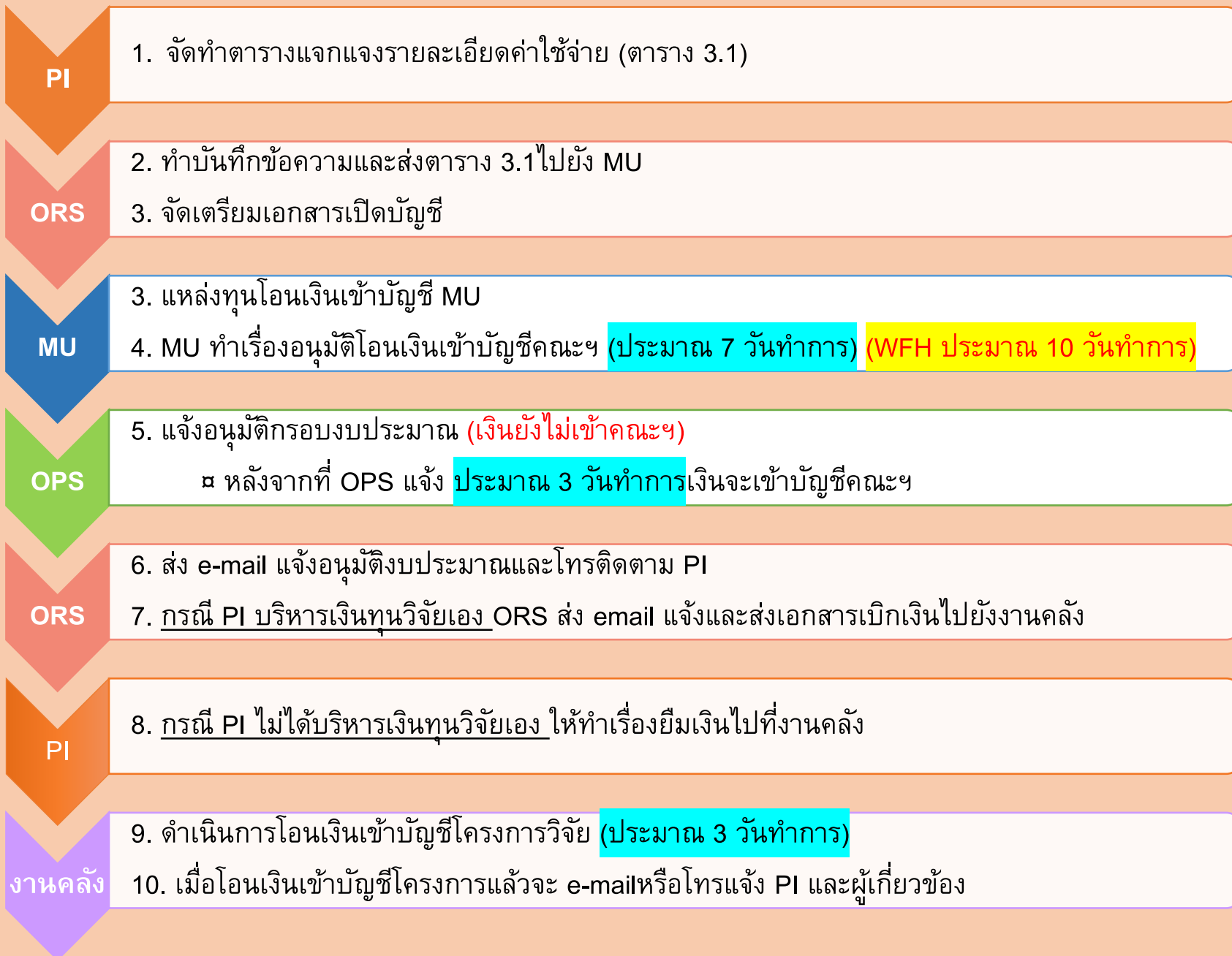
ทุนวิจัยในประเทศ

ตั้งแต่แหล่งทุนโอนเงินเข้า
บัญชี MU



เงินเข้าบัญชีโครงการ
ใช้เวลาประมาณ 13-16
วันทำการ

เมื่อสัญญาทุนลงนามครบทุกฝ่ายแล้ว



ทุนวิจัยจากต่าง ประเทศ



ทุนวิจัยต่างประเทศ

ตั้งแต่ ORS ทำบันทึกขอเบิก
เงินทุนไปยัง MU



เงินเข้าบัญชีโครงการ

**ใช้เวลาประมาณ 16-19
วันทำการ**

เมื่อสัญญาทุนลงนามครบทุกฝ่ายแล้ว

ORS+PI

1. ทำ Invoice ส่งแหล่งทุน

MU

2. E-mail แจ้งเงินเข้าบัญชี MU

ORS+PI

3. จัดทำตาราง 3.1 และบันทึกเบิกเงินไปยัง MU (ประมาณ 3 วันทำการ)

MU

4. ทำเรื่องอนุมัติโอนเงินเข้าบัญชีคณะฯ (ประมาณ 7 วันทำการ) (WFH ประมาณ 10 วันทำการ)

OPS

5. แจ้งอนุมัติกรอบงบประมาณ (เงินยังไม่เข้าคณะฯ)
๘ หลังจาก OPS แจ้ง ประมาณ 3 วันทำการ เงินจะเข้าบัญชีคณะฯ

ORS

6. ส่ง e-mail แจ้งอนุมัติงบประมาณและโทรติดตาม PI ให้ PI ทำเรื่องยืมเงินไปทำงานคลัง
7. กรณี PI บริหารเงินทุนวิจัยเอง ORS ส่ง email แจ้งและส่งเอกสารเบิกเงินไปยังงานคลัง

งานคลัง

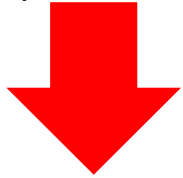
8. ดำเนินการโอนเงินเข้าบัญชีโครงการวิจัย (ประมาณ 3 วันทำการ)
9. เมื่อโอนเงินเข้าบัญชีโครงการแล้วจะ e-mailหรือโทรแจ้ง PI และผู้เกี่ยวข้อง



Clinical Trial Agreement (CTA)

CTA

ตั้งแต่ ORS ทำบันทึกขอเบิก
เงินทุนไปยัง MU



เงินเข้าบัญชีโครงการ
ใช้เวลา 16-19 วันทำ
การ

เมื่อสัญญาทุนลงนามครบทุกฝ่ายแล้ว

PI

1. ทำ Invoice ส่งแหล่งทุน
โปรดแจ้ง ORS ให้ทราบด้วยค่ะ

แหล่งทุน

2. แจ้ง PI โอนเงินเข้าบัญชี MU

ORS+PI

3. จัดทำตาราง 3.1 และบันทึกเบิกเงินไปยัง MU (ประมาณ 3 วันทำการ)

MU

4. ทำเรื่องอนุมัติโอนเงินเข้าบัญชีคณะฯ (ประมาณ 7 วันทำการ) (WFH ประมาณ 10 วันทำการ)

OPS

5. แจ้งอนุมัติกรอบงบประมาณ (เงินยังไม่เข้าคณะฯ)
๘ หลังจาก OPS แจ้ง ประมาณ 3 วันทำการเงินจะเข้าบัญชีคณะฯ

ORS

7. ส่ง e-mail แจ้งอนุมัติงบประมาณและโทรติดตาม PI ให้ PI ทำเรื่องยืมเงินไปทำงานคลัง
8. กรณี PI บริหารเงินทุนวิจัยเอง ORS ส่ง email แจ้งและส่งเอกสารเบิกเงินไปยังงานคลัง

งานคลัง

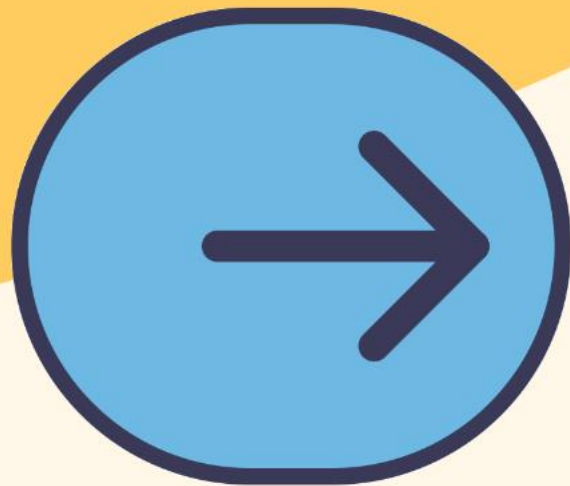
9. ดำเนินการโอนเงินเข้าบัญชีโครงการวิจัย (ประมาณ 3 วันทำการ)
10. เมื่อโอนเงินเข้าบัญชีโครงการแล้วจะ e-mailหรือโทรแจ้ง PI และผู้เกี่ยวข้อง

The image features the text "Q&A" in a bold, black, outlined font centered on a light pink background. The background is decorated with abstract, colorful shapes: a yellow wavy shape in the top right, a blue curved shape in the bottom left, and a yellow wavy shape in the bottom left. The text is the central focus, rendered in a clean, modern style.

Q&A

ORS CHANNEL

Season 2 ep.7



**"Drug Discovery Initiative
of MU: Opportunity for
Tropical Medicine"**



Special guest

.....
รศ. ภก.สุรกิจ นาทีสุวรรณ
คณบดีคณะเภสัชศาสตร์
มหาวิทยาลัยมหิดล
.....

 **วันพุธที่ 1 ธันวาคม 2564**  **12:00 - 13:00 น.**

Join us



Meeting number: 2644 829 8321
Password: ORSChannel40

E-MAIL

เรียน.....

ตามที่ (ชื่อ-นามสกุล) ได้รับอนุมัติทุนวิจัย (งวดที่) (จำนวน..... บาท/USD)
จาก (ชื่อแหล่งทุน) เพื่อดำเนินโครงการวิจัยเรื่อง (ชื่อโครงการ) ความละเอียดทราบแล้วนั้น

บัดนี้ มหาวิทยาลัยได้โอนเงินวิจัยในส่วนของ งบดำเนินงาน (ค่าใช้สอย/ค่าวัสดุ) จำนวน (ยอดเงินบาท)
เข้าบัญชี “เงินอุดหนุนการวิจัยคณะวิทยาศาสตร์เขตร้อน” เรียบร้อยแล้ว

โปรดติดต่อ งานคลัง คณะวิทยาศาสตร์เขตร้อน คุณปณิตวิช (คุณหรั่ง) โทร 1323 เพื่อดำเนินการทำ
เอกสารยืมเงินวิจัยต่อไป โดยแนบเอกสารการยืมเงิน (FU01) มาให้แล้วค่ะ

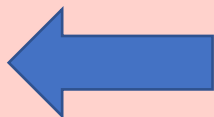
จึงเรียนมาเพื่อโปรดทราบ

ขอขอบคุณค่ะ

ชื่อ (ผู้แจ้ง)

สำนักงานบริการการวิจัย

โทร 1524 ต่อ 13



ขั้นตอนการเปิดบัญชี โครงการวิจัย

ประกอบไปด้วย 5 ขั้นตอน ดังนี้



Step 1

ORS ส่ง Email ขอข้อมูลถึงหัวหน้าโครงการ

Step 2

จัดทำเอกสารหนังสือมอบอำนาจแล้วส่งให้หัวหน้าโครงการและผู้ร่วมลงนามเบิกจ่ายอีก 2 ท่านลงนาม

Step 3

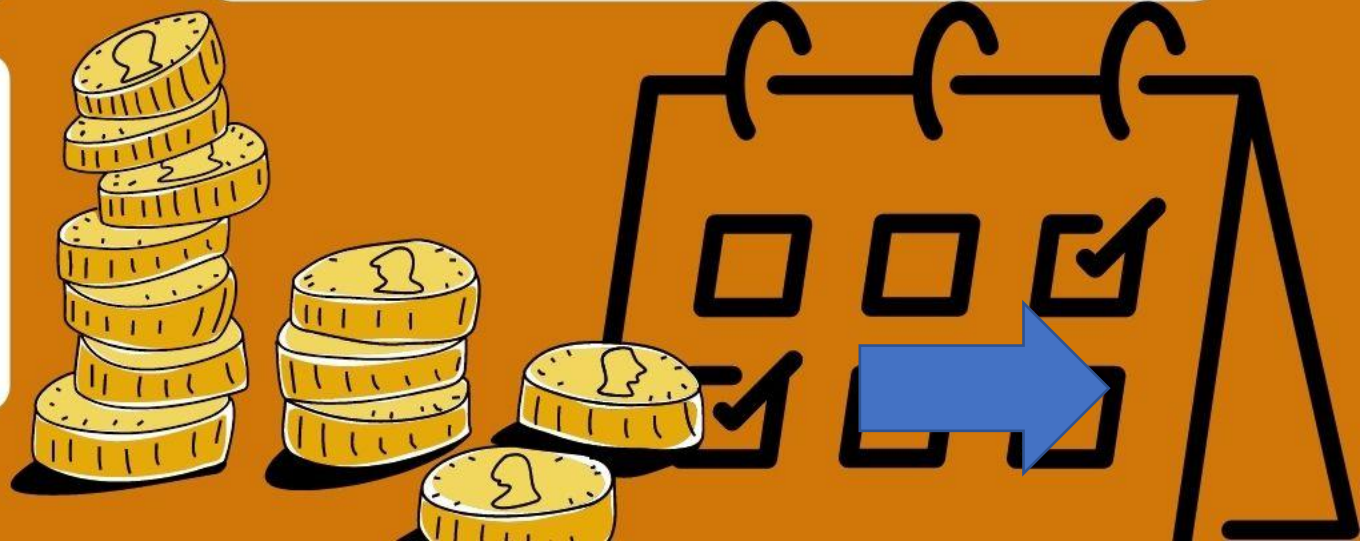
ORS เสนอคณบดีลงนามในหนังสือมอบอำนาจและหนังสือถึงผู้จัดการธนาคาร

Step 4

ORS ส่งเอกสารทั้งหมดกลับไปให้หัวหน้าโครงการ

Step 5

หัวหน้าโครงการ ส่งสำเนาหน้าบัญชีโครงการให้ ORS เพื่อเป็นข้อมูลในการเบิกจ่าย



E-MAIL

เรียน (ชื่อหัวหน้าโครงการวิจัย)

ตามที่โครงการวิจัยของท่านเรื่อง “.....ชื่อโครงการวิจัย.....” ได้รับอนุมัติทุนวิจัยจาก.....ชื่อแหล่งทุนและประเภททุน... ประจำปี ความละเอียดทราบแล้วนั้น

ขณะนี้สำนักงานบริการการวิจัย กำลังจัดเตรียมเอกสารเพื่อเปิดบัญชีให้กับทางโครงการ จึงขออนุญาตสอบถามข้อมูลเพิ่มเติมดังนี้ค่ะ

ข้อมูลผู้มีอำนาจลงนามเบิกจ่ายเงิน อีก 2 ท่าน พร้อมเลขบัตรประชาชนของหัวหน้าโครงการและผู้ร่วมลงนามเบิกจ่ายเงินจากบัญชีโครงการ

1. ชื่อ-นามสกุล (หัวหน้าโครงการ)เลขบัตรประชาชน
2. ผู้ร่วมลงนาม คนที่ 1 (ชื่อ-นามสกุล)เลขบัตรประชาชน
3. ผู้ร่วมลงนาม คนที่ 2 (ชื่อ-นามสกุล)เลขบัตรประชาชน
4. ชื่อ-นามสกุลพยาน คนที่ 1 และ คนที่ 2
5. อากรแสตมป์ทั้งหมดจำนวน 90 บาท

โดยเงื่อนไขการลงนาม เบิกจ่าย 2 ใน 3 โดยมีหัวหน้าโครงการเป็นผู้ลงนามหลักเสมอ

ขอความกรุณาตอบกลับที่ Email นี้ เพื่อที่สำนักงานบริการการวิจัยจะจัดเตรียมเอกสารเปิดบัญชีโครงการให้ต่อไป

จึงเรียนมาเพื่อโปรดดำเนินการ

ขอขอบคุณค่ะ

