



ขอเชิญผู้สนใจเข้าร่วม

การประชุมประชาสัมพันธ์

Wellcome Trust: New Discovery Research Funding Schemes

- พบกับ
- การแนะนำแนวปฏิบัติ เพื่อสมัครรับทุนวิจัย
New Discovery Research Funding Schemes
 - การเสวนาแลกเปลี่ยนประสบการณ์ในการรับทุน
จากอาจารย์/นักวิจัย ผู้ที่เคยได้รับทุนจาก Wellcome Trust

ลงทะเบียน:



bit.ly/3GFym4v

วันพฤหัสบดีที่ 3 กุมภาพันธ์ 2565

เวลา 13.30 - 16.00 น.

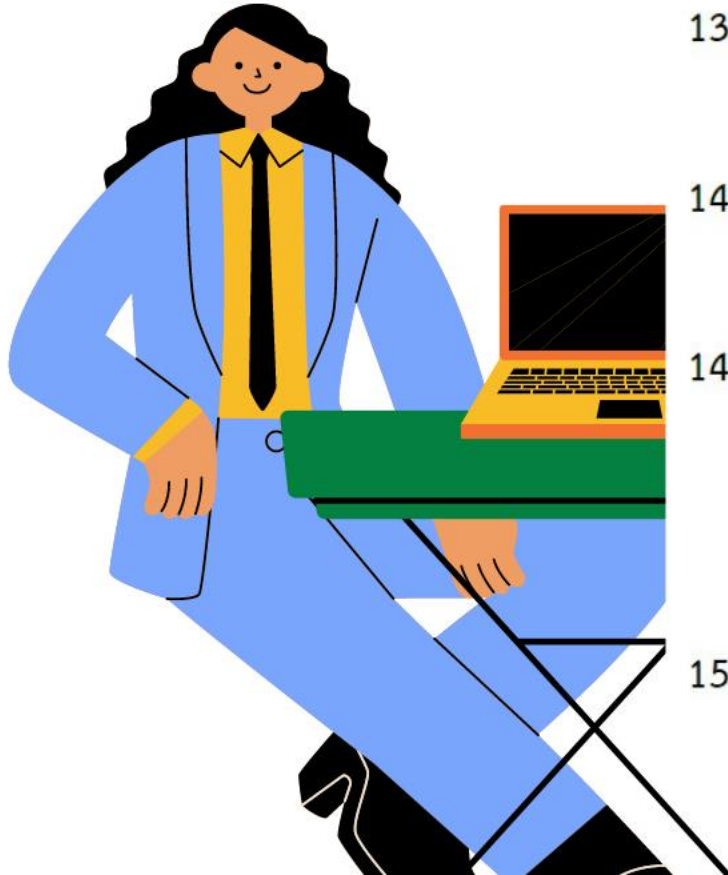
ผ่านระบบออนไลน์ ด้วยโปรแกรม
Cisco Webex Meetings



สอบถามข้อมูลเพิ่มเติม: กองบริหารงานวิจัย โทร. 0 2849 6252 (คุณวรินทร์พิภพ)

Agenda

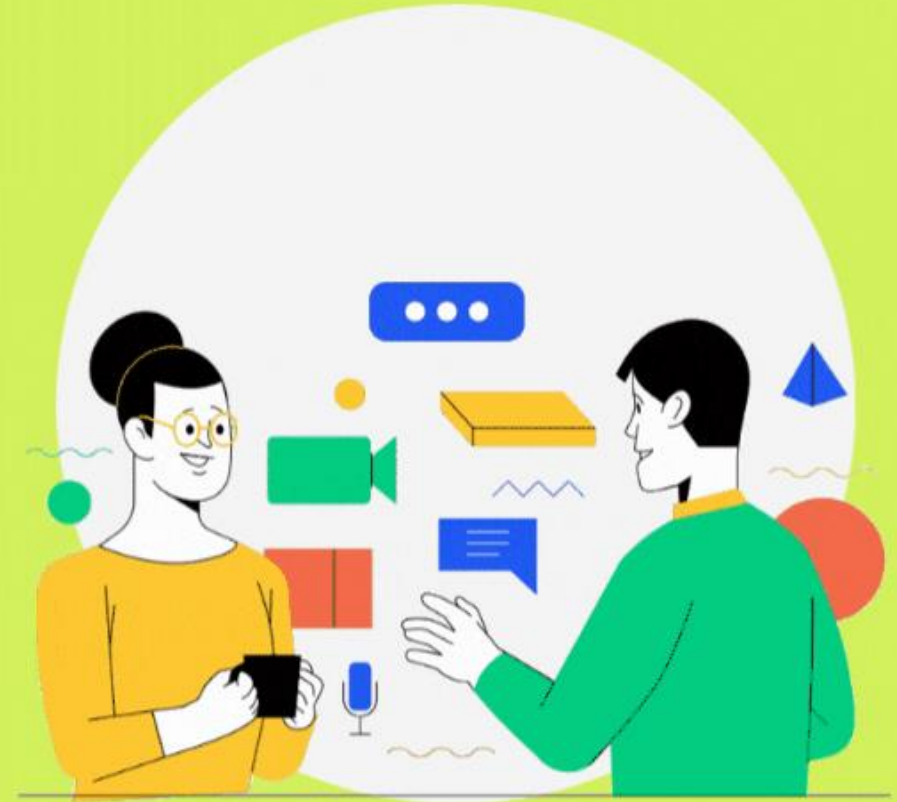
- 13.30 – 13.40 น. กล่าวต้อนรับผู้เข้าร่วมการประชุม
โดย ศาสตราจารย์ ดร. นายแพทย์ภัทรชัย กีรติสิน รองอธิการบดีฝ่ายวิจัย
- 13.40 – 14.10 น. การนำเสนอข้อมูลภาพรวมของ New Discovery Research Funding Schemes
โดย รองศาสตราจารย์ ดร.โรมัส กวาดามูซ ผู้ช่วยอธิการบดีฝ่ายวิจัยและวิชาการ
- 14.10 – 14.30 น. ระบบและขั้นตอนการสมัครทุนผ่านระบบ Wellcome Trust Grant Tracker
โดย นายวรินทร์พิภพ ชยทัตภูมิรัตน์ นักวิชาการศึกษา กองบริหารงานวิจัย
- 14.30 – 15.30 น. การเสวนาประสบการณ์การสมัครและได้รับทุน Wellcome Trust
โดย ศาสตราจารย์วิจัย ดร.เจตสมน ประจำศรี รองคณบดีฝ่ายวิจัย คณะเวชศาสตร์เขตร้อน
รองศาสตราจารย์ ดร.หวัง หง่วยตระกูล คณะเวชศาสตร์เขตร้อน
อาจารย์ ดร.วศินี รังสฤษฏ์โยธิน สถาบันชีววิทยาศาสตร์โมเลกุล
- 15.30 – 16.00 น. ผู้เข้าร่วมการประชุมซักถามข้อสงสัย





คำตอบแทนบุคคล ภายนอก (ม.มหิดล) ผ่านระบบ AP

วันที่ 19 มกราคม 2565



ORS channel S2 ep.11



Account payable (AP)

ระบบบัญชีเจ้าหนี้

ข้อบังคับมหาวิทยาลัยมหิดล ว่าด้วยการบริหารเงินอุดหนุนการวิจัย พ.ศ. ๒๕๖๐

ข้อ ๑๓ (๓) การเบิกจ่ายเงินวิจัยต้องเป็นไปตามวัตถุประสงค์และตามหมวดรายจ่ายในงบประมาณของโครงการวิจัยและเป็นไปตามที่ระบุในสัญญารับทุน กรณีมีเงินค่าตอบแทนหรือเงินเดือนให้มหาวิทยาลัยตัดเงินค่าตอบแทนหรือเงินเดือน แล้วโอนงบประมาณส่วนนี้เข้าระบบ การจ่ายเงินเดือนของมหาวิทยาลัยหรือส่วนงาน (Pay roll) และหักภาษี ณ ที่จ่ายให้ถูกต้องเพื่อนำส่งสรรพากร สำหรับค่าตอบแทนบุคคลภายนอกให้จ่ายผ่านระบบการเงินหรือเงินยืมของมหาวิทยาลัยหรือส่วนงาน

การตั้งค่าตอบแทน บุคคลภายนอก

ตั้งขอได้ไม่เกิน **15-20%** ของงบ
ประมาณทั้งหมด ขึ้นอยู่กับแหล่งทุน
กำหนด

แหล่งทุนไหนสามารถเสนอขอได้?

01

ทุนจากเงินรายได้มหาวิทยาลัยมหิดล
- ทุน MU-KMUTT
- ทุน MU-GPI
- ทุนสนับสนุนนักวิจัยหลังปริญญาเอก

02

ทุนจากแหล่งทุนภายนอก (ในประเทศ)
เช่น วช. บพข. บพค. เป็นต้น

03

ทุนจากแหล่งทุนภายนอก (ต่างประเทศ)



ตัวอย่างข้อกำหนดการตั้งค่าตอบแทนของแหล่งทุนวิจัย

รายการ	อัตรา	หลักเกณฑ์ (เงื่อนไข)
ค่าตอบแทนคณะวิจัย (ให้ระบุตำแหน่ง หรือ ตำแหน่งทางวิชาการ เพื่อประกอบการพิจารณา)	ให้เบิกจ่ายค่าตอบแทนทั้งคณะโดยใช้ระดับตำแหน่งของหัวหน้าโครงการวิจัยเป็นเกณฑ์ ดังนี้ ๑. ศาสตราจารย์ หรือข้าราชการระดับ ๑๐ ไม่เกินปีละ ๒๐๐,๐๐๐ บาท ต่อโครงการ ต่อคณะนักวิจัย ๒. รองศาสตราจารย์ หรือข้าราชการระดับ ๘-๙ ไม่เกินปีละ ๑๕๐,๐๐๐ บาทต่อโครงการ ต่อคณะนักวิจัย ๓. ผู้ช่วยศาสตราจารย์ หรือข้าราชการระดับ ๖-๗ ไม่เกินปีละ ๑๒๐,๐๐๐ บาทต่อโครงการ ต่อคณะนักวิจัย ๔. อาจารย์ หรือข้าราชการ ระดับ ๕ ลงมา ไม่เกินปีละ ๘๐,๐๐๐ บาทต่อโครงการ ต่อคณะนักวิจัย	๑. ค่าตอบแทนคณะวิจัย ต้องไม่เกิน ๒๐% ของวงเงินอุดหนุนการวิจัยที่ได้รับ โดยไม่รวมหมวดค่าครุภัณฑ์ และค่าธรรมเนียมอุดหนุนสถาบันฯ ๒. กรณีหัวหน้าโครงการวิจัยมีความรับผิดชอบหลายโครงการสามารถเสนอรับค่าตอบแทนได้ตามจำนวนโครงการ แต่ต้องระบุแผนการดำเนินโครงการ และชี้แจงถึงความทับซ้อนและสัดส่วนความรับผิดชอบของแต่ละโครงการโดยละเอียด เพื่อประกอบการพิจารณา

สถาบันวิจัยวักซันแห่งชาติ



ตัวอย่างข้อกำหนดการตั้งค่าตอบแทนของแหล่งทุนวิจัย

หน่วยบริหารและจัดการทุนด้านการเพิ่มความสามารถในการแข่งขันของประเทศ (บพข.)

2.1. หมวดค่าตอบแทนคณะผู้วิจัย

เป็นงบประมาณสมทบที่จ่ายให้กับนักวิจัยซึ่งสามารถแบ่งเวลามาทำการวิจัยได้ ไม่เสียหยาดทำงานในความรับผิดชอบประจำ โดยความยินยอมของต้นสังกัด

2.1.1 การคำนวณอัตราค่าตอบแทน

$$\text{อัตราค่าตอบแทน} = A \times B \times C$$

A = อัตราเงินเดือนปัจจุบันที่ได้รับจากต้นสังกัด (ไม่รวมผลประโยชน์ตอบแทนอื่น)

B = ร้อยละของเวลาปฏิบัติงานวิจัยในโครงการวิจัยฯ (เวลาที่ทำงานจริงในโครงการ)

C = องค์ประกอบตัวคูณในช่วง 1.0-1.75 (พิจารณาจากความรับผิดชอบในโครงการ)

ตารางที่ 1 ค่า A สรุปรายอัตราเงินเดือนพื้นฐานกลุ่มงานวิจัย ตามคุณวุฒิการศึกษา แยกเป็นช่วงๆ ละ 5 ปี
ปริญญาตรี

ประสบการณ์ ในการทำงาน (ปี)	อัตราเงินเดือนพื้นฐาน (บาท/เดือน)
0-4	ไม่เกิน 24,000
5-10	24,000 – 33,800
11-15	38,300 – 48,800
16-20	51,800 – 65,500
21-25	68,900 – 83,000
26-30	86,500 – 106,800
30 ปีขึ้นไป	128,900

ปริญญาโท

ประสบการณ์ ในการทำงาน (ปี)	อัตราเงินเดือนพื้นฐาน (บาท/เดือน)
0-4	ไม่เกิน 31,300
5-10	31,300 – 40,700
11-15	45,400 – 57,000
16-20	61,200 – 74,900
21-25	79,400 – 94,000
26-30	97,800 – 121,200
30 ปีขึ้นไป	128,900

ปริญญาเอก

ประสบการณ์ ในการทำงาน (ปี)	อัตราเงินเดือนพื้นฐาน (บาท/เดือน)
0-4	ไม่เกิน 46,700
5-10	46,700 - 62,000
11-15	66,200 - 80,700
16-20	85,700 - 102,300
21-25	106,500 - 124,000
26-30	128,500 - 153,800
30 ปีขึ้นไป	168,600

หมายเหตุ: อ้างอิงจากหลักเกณฑ์ราคากลางการจ้างที่ปรึกษาของกระทรวงการคลัง ตามหนังสือกระทรวงการคลังที่ กค 0903/ว 99 ลงวันที่ 20 พฤศจิกายน 2546

ตารางที่ 2 ค่า B แสดงร้อยละของเวลาปฏิบัติงานวิจัยในโครงการวิจัยฯ (เวลาที่ทำงานจริงในโครงการ)

เวลาที่ใช้จริงในการทำงาน (%)	ค่า B (man month)	เวลาที่ใช้จริงในการทำงาน (%)	ค่า B (man month)
5	0.6	55	6.6
10	1.2	60	7.2
15	1.8	65	7.8
20	2.4	70	8.4
25	3.0	75	9.0
30	3.6	80	9.6
35	4.2	85	10.2
40	4.8	90	10.8
45	5.4	95	11.4
50	6.0	100	12.0

หมายเหตุ : สำหรับนักวิจัยที่เป็นอาจารย์ในมหาวิทยาลัย

ก. เวลาทำการใน 1 วัน หรือเท่ากับ 8 ชั่วโมง เทียบเป็น 100%

ข. เวลาปฏิบัติงานในความรับผิดชอบ เช่น งานสอนหนังสือ และอื่นๆ เท่ากับ 60%

ดังนั้น เวลารอกเหลือจากการปฏิบัติงานในความรับผิดชอบใน 1 วัน คือ เวลาที่นักวิจัยจะใช้เพื่อทำวิจัยไม่เกิน 40% (ยกเว้นกรณีเป็นนักวิจัยเต็มเวลาในมหาวิทยาลัย)

ค่า C องค์ประกอบตัวคูณในช่วง 1.0-1.75 (พิจารณาจากความรับผิดชอบในโครงการ)

- หัวหน้าโครงการคูณด้วย 1.75
- ผู้ร่วมโครงการมีความรับผิดชอบมากกว่า 50% คูณด้วย 1.5
- ผู้ร่วมโครงการมีความรับผิดชอบน้อยกว่า 50% คูณด้วย 1



Office of Research Services

ขั้นตอนการเบิกจ่ายค่า ตอบแทนบุคคลภายนอก (ผ่านระบบ AP)

ขั้นตอนการเบิกจ่ายค่าตอบแทนบุคคลภายนอก (ผ่านระบบ AP)



ได้รับอนุมัติทุนวิจัยและจัดทำสัญญาเรียบร้อยแล้ว



จัดทำตารางแจกแจงรายละเอียดค่าใช้จ่าย โดยแบ่งเป็นงวด

2. ค่าตอบแทน บุคคลภายนอกม.มหิดล (ผ่านระบบ AP)

- นาย ก. สังกัด (เดือนละ..... บาท) (ระยะเวลา เดือน) (ระยะเวลาเริ่มต้น - สิ้นสุด)

- นาย ข. สังกัด (เดือนละ..... บาท) (ระยะเวลา เดือน) (ระยะเวลาเริ่มต้น - สิ้นสุด)

****การเบิกจ่ายจะยึดตามตารางแจกแจงรายละเอียดค่าใช้จ่ายเป็นหลัก**

ขั้นตอนการเบิกจ่ายค่าตอบแทนบุคคลภายนอก (ผ่านระบบ AP)



ORS อีเมลแจ้งหัวหน้าโครงการเตรียมเอกสารเพื่อสร้าง **ข้อมูลผู้ขาย/ผู้รับเงิน** ดังนี้



- 1 แบบฟอร์มข้อมูลหลักผู้ขาย/ผู้รับเงิน
- 2 สำเนาบัตรประชาชนผู้รับเงิน
- 3 สำเนาหน้า Bookbank **ธ.ไทยพาณิชย์** ของผู้รับเงิน

ขั้นตอนการเบิกจ่ายค่าตอบแทนบุคคลภายนอก (ผ่านระบบ AP)

ORS



1

แบบฟอร์มข้อมูล
หลักผู้ขาย/ผู้รับเงิน

2

สำเนาบัตรประชาชน
ผู้รับเงิน

3

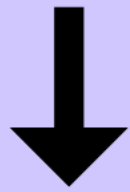
สำเนาหน้า Bookbank
ธ.ไทยพาณิชย์ ของผู้รับ
เงิน



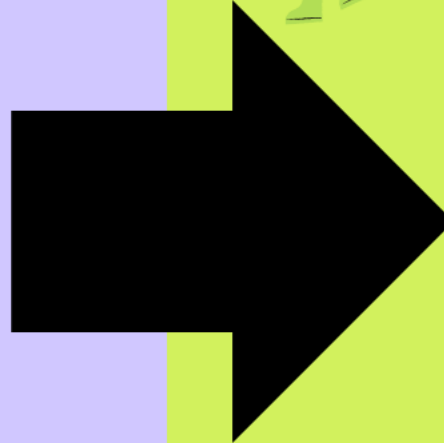
MU

PI

เงินงวดที่ 1 ของ
โครงการวิจัยเข้าคณะฯ



ขออนุมัติเบิกค่าตอบแทน
บุคคลภายนอก



งานคลัง



คำตอบแทน บุคคลภายนอก (ไม่มืหดล) ผ่าน ระบบ AP

งานคลัง





เอกสาร

มีทั้งหมด 4 แผ่น

1

บันทึกขออนุมัติเบิกค่าตอบแทน บุคคลภายนอก ม.มหิดล



ภาควิชา.....
โทร

ที่ อว
วันที่

เรื่อง ขออนุมัติเบิกเงินค่าตอบแทนผู้ร่วมโครงการบุคคลภายนอก ม.มหิดล (AP) ประจำเดือน.....

เรียน รองคณบดีฝ่ายคลังและทรัพยากรบุคคล

- สิ่งที่ส่งมาด้วย 1) ใบสำคัญรับเงิน เดือน..... จำนวน 1 ชุด
2) สำเนาหน้าบัญชีธนาคาร จำนวน 1 ชุด

ตาม ที่พื้หน้าโครงการ..... สังกัด ภาควิชา.....
คณะเวชศาสตร์เขตร้อน ได้รับการพิจารณาจัดสรรทุนวิจัยจากแหล่งทุน..... เพื่อดำเนินโครงการวิจัยเรื่อง
"....." ความละเอียดทราบแล้วนั้น

ทางโครงการขอเบิกเงินค่าตอบแทนบุคคลภายนอก ม.มหิดล (AP) ดังรายละเอียดต่อไปนี้

- 1)ชื่อ-สกุล.....สังกัด..... ค่าตอบแทน จำนวน เดือน เดือนละ บาท รวมเป็นเงิน
..... บาท

รวมเป็นเงินทั้งสิ้น บาท (.....บาทถ้วน)

จึงเรียนมาเพื่อโปรดพิจารณาอนุมัติและดำเนินการต่อไป จะขอบพระคุณยิ่ง

(.....ชื่อ-สกุล.....)
หัวหน้าโครงการวิจัย

(.....ชื่อ-สกุล.....)
หัวหน้าภาควิชา/หน่วย.....



เอกสาร

1

2

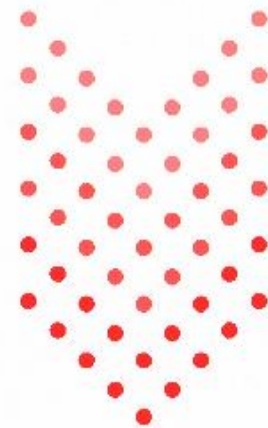
3

4

ส่งงานคลัง

**ภายในวันที่ 3
ของทุกเดือน**

งานคลัง
ตั้งฎีกาขอเบิกเงิน



กองคลัง

ทำไมต้อง

ร.ไทยพาณิชย์ ?

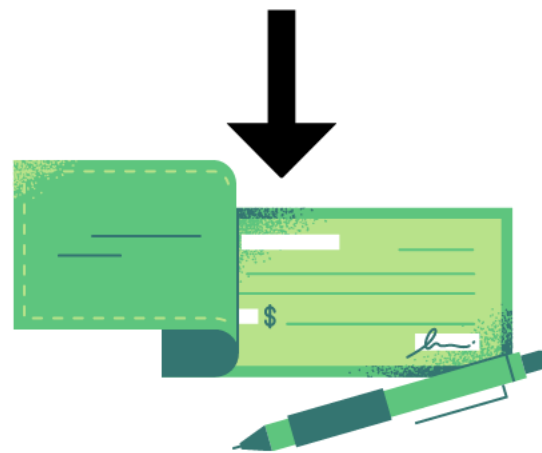
MU



บัญชีร.ไทยพาณิชย์
ของผู้ร่วมวิจัย

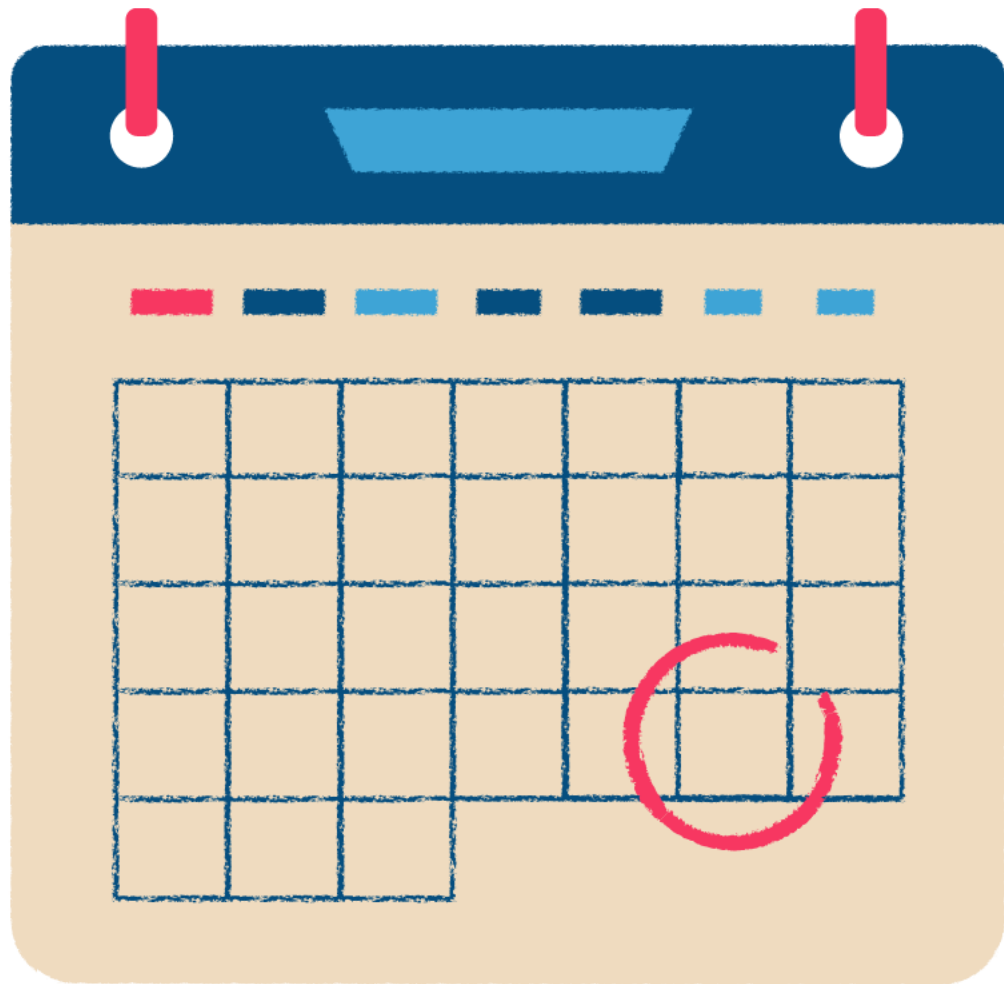
ธนาคารอื่น

MU



PI

ผู้ร่วมวิจัย



เงินค่าตอบแทนเข้า
บัญชีผู้ร่วมวิจัย



วันเดียวกับเงินเดือน
พนักงานม.มหิดลเข้า
บัญชี

เมื่องานคลังได้รับคืนฎีกาจากกองคลัง

กรณี 1 โอนเข้าร.ไทยพาณิชย์

ใบรับรองภาษี ภงด.1

ส่งผ่าน PI



ผู้ร่วมวิจัย

กรณี 2 จ่ายเช็ค

ใบรับรองภาษี ภงด.1
เช็ครับเงิน

ส่งผ่าน PI



ผู้ร่วมวิจัย

สอบถาม เพิ่มเติม

งานคลัง



คุณชญัญชนพร อภิพรเศรษฐชัย
โทร.1323

คุณอังคณา พูลสวัสดิ์
โทร.1311

คุณปณิตวิช ปรากฏำพร
โทร.1323