



การสนับสนุนการตีพิมพ์ผลงานวิจัย

จาก มหาวิทยาลัยมหิดล

พิชชาภา วุฒิมณฑล

สำนักงานบริการการวิจัย

การสนับสนุนการตีพิมพ์ ผลงานวิจัย จากมหาวิทยาลัยมหิดล

- 1 สนับสนุนค่าตีพิมพ์บทความวิจัย หรือบทความปริทัศน์ที่มีค่า Article Processing Charge (APC)
- 2 เบิกค่าตอบแทน ผู้ตีพิมพ์บทความปริทัศน์ (Review Article) ในวารสารวิชาการระดับนานาชาติ
- 3 สนับสนุนการตีพิมพ์บทความวิจัย (Original Article) หรือบทความปริทัศน์ (Review Article) ที่ตีพิมพ์ในวารสารที่มี อันดับสูงสุดร้อยละสิบ ตามค่า SJR ของสาขานั้น

หมายเหตุ ข้อ 1 และข้อ 2 เลือกเบิกได้อย่างใดอย่างหนึ่งเท่านั้น

การสนับสนุนการตีพิมพ์ ผลงานวิจัย จากคณะเวชศาสตร์เขตร้อน

- 1 สนับสนุนค่าตีพิมพ์ผลงานวิจัย (Page Charge)
- 2 เงินรางวัลส่งเสริมการตีพิมพ์ผลงานวิจัย (Publication Reward)



สรุปการเบิกเงินสนับสนุนการตีพิมพ์ผลงานวิจัย

ค่า Q (JCR)	FTM		ค่า Q (SJR)	MU		
	Page charge	Publication reward		Page charge	Review reward*	Top 10% reward
Q1, Q2	✓	✓	Q1 open access + Top 10%		✓	✓
Q1, Q2	✓	✓	Q1 open access		✓	✗
Q1, Q2	✓	✓	Q1	✗	✓	✗
Q1, Q2	✓	✓	Q2	✗	✓	✗
Q1, Q2	✓	✓	Q3, Q4	✗	เบิกได้เฉพาะ Q3 ที่ตีพิมพ์ในปี 2021	✗

*เฉพาะที่ตีพิมพ์ในประเภท review

สรุปการเบิกเงินสนับสนุนการตีพิมพ์ผลงานวิจัย

ค่า Q (JCR)	FTM		ค่า Q (SJR)	MU		
	Page charge	Publication reward		Page charge	Review reward*	Top 10% reward
Q3	✓	✗	Q1 open access + Top 10%		✓	✓
Q3	✓	✗	Q1 open access		✓	✗
Q3	✓	✗	Q1	✗	✓	✗
Q3	✓	✗	Q2	✗	✓	✗
Q3	✓	✗	Q3, Q4	✗	เบิกได้เฉพาะ Q3 ที่ตีพิมพ์ในปี 2021	✗

*เฉพาะที่ตีพิมพ์ในประเภท review

สรุปการเบิกเงินสนับสนุนการตีพิมพ์ผลงานวิจัย

ค่า Q (JCR)	FTM		ค่า Q (SJR)	MU		
	Page charge	Publication reward		Page charge	Review reward*	Top 10% reward
Q4	✗	✗	Q1 open access + Top 10%		✓	✓
Q4	✗	✗	Q1 open access		✓	✗
Q4	✗	✗	Q1	✗	✓	✗
Q4	✗	✗	Q2	✗	✓	✗
Q4	✗	✗	Q3, Q4	✗	เบิกได้เฉพาะ Q3 ที่ดีที่สุดในปี 2021	✗

*เฉพาะที่ตีพิมพ์ในประเภท review

การสนับสนุนการตีพิมพ์ผลงานวิจัย จาก มหาวิทยาลัยลัยมอดล



การสนับสนุนการ ตีพิมพ์ผลงานวิจัย จาก มหาวิทยาลัย มหิดล

- 1 การขออนุมัติเบิกงบประมาณสนับสนุนค่าตีพิมพ์บทความวิจัย หรือบทความปริทัศน์ที่มีค่า Article Processing Charge (APC)
- 2 การขออนุมัติเบิกค่าตอบแทนผู้ตีพิมพ์บทความปริทัศน์ (Review Article) ในวารสารวิชาการระดับนานาชาติ
- 3 การขออนุมัติเบิกงบประมาณสนับสนุนการตีพิมพ์บทความวิจัย (Original Article) หรือบทความปริทัศน์ (Review Article) ที่ตีพิมพ์ในวารสารที่มีอันดับสูงสุดร้อยละสิบ ตามค่า SJR ของสาขานั้น



Article Processing Charge

การขออนุมัติเบิกงบประมาณสนับสนุนค่าตีพิมพ์
บทความวิจัย หรือบทความปริทัศน์ที่มีค่า Article
Processing Charge (APC)

<https://op.mahidol.ac.th/ra/budget-pub/apc/>



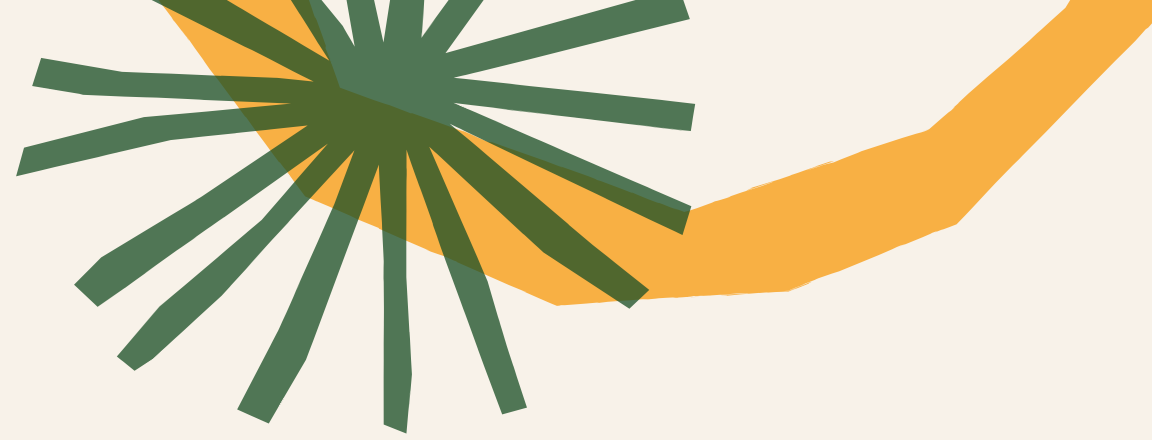
สรุปประเภทบทความวิทยาลัทยมหิดล

เรื่อง หลักเกณฑ์และอัตราการจ่ายเงินสนับสนุนการตีพิมพ์บทความวิจัย (Original Article) หรือบทความ
ปริทัศน์ (Review Article) ที่มีค่า Article Processing Charge (APC) พ.ศ. 2564

คุณสมบัติ

- เป็นบุคลากรของมหาวิทยาลัยมหิดล ได้แก่ ข้าราชการ พนักงานมหาวิทยาลัย พนักงานมหาวิทยาลัย (ชื่อส่วนงาน) พนักงานวิทยาลัย หรือลูกจ้างประจำ
- มีชื่อในบทความ โดยเป็น Corresponding Author หรือ First Author

เกณฑ์การได้รับเงิน สนับสนุน



- เป็นบทความวิจัย (Original Article) หรือบทความปริทัศน์ (Review Article)
- เป็นผลงานตีพิมพ์ที่ใช้ผลงานจากวิทยานิพนธ์ สารนิพนธ์ หรือผลงานในระหว่างเป็นนักวิจัยหลังปริญญาเอก
- เป็นบทความที่ตีพิมพ์อย่างสมบูรณ์ในวารสาร และปรากฏอยู่ในฐานข้อมูล Scopus
- วารสารที่ตีพิมพ์เป็น Open Access Journal ซึ่งอยู่ในฐานข้อมูล SJR และมี Subject Category อย่างน้อย 1 สาขาอยู่ใน Q1
- ได้รับการเผยแพร่ตั้งแต่เดือนมกราคม พ.ศ. 2562
- เป็นบทความที่ระบุชื่อส่วนงาน และมหาวิทยาลัยมหิดล เป็นที่อยู่ (affiliation)
- หากเป็นบทความปริทัศน์ (Review Article) ที่ได้รับเงินตามประกาศนี้แล้ว จะไม่สามารถขอรับเงินค่าตอบแทน ตามประกาศมหาวิทยาลัยเรื่อง หลักเกณฑ์และอัตราการจ่ายเงินค่าตอบแทนผู้ตีพิมพ์บทความปริทัศน์ ในวารสารนานาชาติได้อีก

เกณฑ์และอัตราเงินสนับสนุน

- มหาวิทยาลัยสนับสนุนค่าตีพิมพ์บทความตามประกาศ **ไม่เกิน 150,000 บาท/บทความ**
- สามารถขอรับเงินค่าตอบแทนตามประกาศนี้ได้เพียงบทความละ 1 ครั้งเท่านั้น
- กรณีที่ Corresponding author และ First author มีสิทธิได้รับเงินค่าตอบแทนตามประกาศนี้ มหาวิทยาลัยจะจ่ายเงินค่าตอบแทนแก่ Corresponding author แต่**หาก Corresponding author ไม่ประสงค์จะขอรับเงินค่าตอบแทน ให้ First author** สามารถรับเงินค่าตอบแทนได้ โดยต้องมีหนังสือยินยอมจาก Corresponding author

ทั้งนี้ **มหาวิทยาลัยไม่สนับสนุนในกรณี** Corresponding author และ/หรือ First author มากกว่า 1 คน เช่น **co-first author หรือ co-corresponding author** ที่สังกัดมหาวิทยาลัยมหิดลเหมือนกัน

แบบฟอร์มขออนุมัติเบิกงบประมาณสนับสนุนค่าตีพิมพ์บทความวิจัย หรือบทความปริทัศน์ ที่มีค่า Article Processing Charge (APC)

<https://forms.gle/YptkNjf4BGHn9ZAo8>

ส่วนที่ 1 : ข้อมูลเจ้าของผลงาน (Section 1 : Personal information)

คำนำหน้า (Title) *

ศาสตราจารย์ (Prof.)

ศาสตราจารย์ ดร. (Prof. Dr.)

รองศาสตราจารย์ (Assoc. Prof.)

รองศาสตราจารย์ ดร. (Assoc. Prof. Dr.)

ผู้ช่วยศาสตราจารย์ (Asst. Prof.)

ผู้ช่วยศาสตราจารย์ ดร. (Asst. Prof. Dr.)

อาจารย์ ดร. (Dr.)

อาจารย์ (Lect.)

นาย (Mr.)

นาง (Mrs)

นางสาว (Miss)

Other: _____

ชื่อ (Name) *

Your answer _____

นามสกุล (Surname) *

Your answer _____

สังกัดภาควิชา (Department) *

Your answer _____

ส่วนงาน (Faculty/College/Institution) *

Your answer _____

โทรศัพท์ (Tel.) *

Your answer _____

E-mail *

Your answer _____

Back Next Page 2 of 7 Clear form

ส่วนที่ 2 : ข้อมูลผลงาน (Section 2 : Review Article information)

ทั้งนี้ ผลงานตีพิมพ์ต้อง "ไม่เป็น" ผลงานจากวิทยานิพนธ์ สารนิพนธ์ หรือ "ไม่อยู่ในระหว่าง" เป็นนักวิจัยหลังปริญญาเอกของผู้ตีพิมพ์ (Publication is "not" the thesis/ Independent study/ in the middle of post-doctoral researcher.)

2.1 คุณสมบัติของผู้ขอรับการสนับสนุนตามประกาศฯ (Applicant's Eligibility Qualification) *

- เป็นผู้ประพันธ์บรรณกิจ (Corresponding author)
- เป็นผู้ประพันธ์บรรณกิจและผู้เขียนชื่อแรก (Corresponding author and First author)
- เป็นผู้เขียนชื่อแรก โดยได้รับความยินยอมจากผู้ประพันธ์บรรณกิจ (First author with a consent from Corresponding author)

2.2 ผลงานเรื่อง (Article title) *

Your answer

2.3 ตีพิมพ์ในวารสาร (Journal) *

Your answer

2.4 ค่า Q (Quartile Value) *

อ้างอิงตามฐานข้อมูล Scimago Journal & Country Rank (Based on the Scimago Journal & Country Rank)

Choose

2.5 เล่มที่ (Vol.) / ฉบับที่ (No.) / เลขหน้า (pp) / เดือน (mm) / ปี (yyyy) หรือ doi *

Example: เล่มที่ (Vol.) 1 ฉบับที่ (No.) 2 หน้า (pp) 100-110 เดือน (mm) มกราคม ปี 2 (yyyy) 021 หรือ (or) doi: 10.12345/123

Your answer

2.6 ผลงานตีพิมพ์ "ไม่เป็น" ผลงานจากวิทยานิพนธ์ สารนิพนธ์ หรือ "ไม่อยู่ในระหว่าง" เป็นนักวิจัยหลังปริญญาเอกของผู้ตีพิมพ์ ใช่หรือไม่ (Is the Publication "not" the thesis/ Independent study/in the middle of post-doctoral researcher?) *

- "เป็น" ผลงานจากวิทยานิพนธ์ สารนิพนธ์ หรือ "อยู่ในระหว่าง" เป็นนักวิจัยหลังปริญญาเอกของผู้ตีพิมพ์ (Publication "is" the thesis/ Independent study/in the middle of post-doctoral researcher.)
- "ไม่เป็น" ผลงานจากวิทยานิพนธ์ สารนิพนธ์ หรือ "ไม่อยู่ในระหว่าง" เป็นนักวิจัยหลังปริญญาเอกของผู้ตีพิมพ์ (Publication is "not" the thesis/ Independent study/in the middle of post-doctoral researcher.)

Back

Next

Clear form

ส่วนที่ 3 : หลักฐานประกอบการขอรับการสนับสนุน (Section 3 : Please attached document requirement for publication support)

โปรดแนบหลักฐานเป็นไฟล์ PDF (Please attach as PDF file)

3.1 ไฟล์ PDF บทความที่ลงตีพิมพ์เรียบร้อยแล้ว (PDF file of your publication) *

Example: https://op.mahidol.ac.th/ra/APC/EX-DOC_3-1.pdf

[Add file](#)

3.2 ภาพหน้าจอผลการสืบค้นที่แสดงว่าบทความ/วารสารปรากฏอยู่ในฐานข้อมูล Scopus (Capture the Search result of Paper's appearance (existence) in the Scopus) *

Example: https://op.mahidol.ac.th/ra/APC/EX-DOC_3-2.pdf

[Add file](#)

3.3 รายละเอียดแสดงถึงค่า SJR ของวารสาร (SJR details) *

Example: https://op.mahidol.ac.th/ra/APC/EX-DOC_3-3.pdf

[Add file](#)

3.4 ไฟล์ PDF สำเนาการชำระเงินค่า APC ให้แก่วารสาร หรือใบแจ้งหนี้จากวารสารที่ระบุชื่อผู้ตีพิมพ์ (Copy of APC payment to the journal or Invoice from the journal indicating the publisher's name) *

Example: https://op.mahidol.ac.th/ra/APC/EX-DOC_3-4.pdf

[Add file](#)

3.5 ใบแจ้งอัตราแลกเปลี่ยนเงินบาทของธนาคารแห่งประเทศไทยในวันที่ชำระเงิน หรือสำเนาใบแจ้งหนี้บัตรเครดิต หรือสำเนาใบแจ้งยอดบัญชีธนาคารที่ชำระเงินเป็นของเจ้าของที่ขอรับการสนับสนุน (Currency exchange rate at the day of payment or Copy of the credit card invoice or Copy of bank statement showing applicant's name ONLY)

Example: https://op.mahidol.ac.th/ra/APC/EX-DOC_3-5.pdf

[Add file](#)

3.6 หนังสือแสดงความยินยอมจากผู้ประพันธ์บรรณกิจ (ในกรณีที่ผู้ขอไม่ใช่ผู้ประพันธ์บรรณกิจ) (Letter of consent from corresponding author)

Download the letter form: https://op.mahidol.ac.th/ra/APC/APC_CONSENT.doc/

[Add file](#)

[Back](#)

[Next](#)

[Clear form](#)

ส่วนที่ 4 : กองบริหารงานวิจัยได้รับข้อมูลของท่านเรียบร้อยแล้ว กรุณาการติดต่อกลับจากเจ้าหน้าที่ผ่านทางอีเมลภายใน 30 วัน เพื่อดำเนินการต่อไป (Section 4 : The Research Management and Development Division has received your information successfully. Please wait for a response from the staff via email within 30 days for further processing.)

ติดต่อสอบถามข้อมูล งานบริหารข้อมูลและเผยแพร่งานวิจัย กองบริหารงานวิจัย มหาวิทยาลัยมหิดล โทร. 02-849-6242
(For more information, please contact Research Management and Development Division, Office of the President, Mahidol University Tel. 02-849-6242)

Review Article

การขออนุมัติเบิกค่าตอบแทน
ผู้ตีพิมพ์บทความปริทัศน์ (Review Article)
ในวารสารวิชาการระดับนานาชาติ

<https://op.mahidol.ac.th/ra/budget-pub/re-ar/>



สรุปประกาศมหาวิทยาลัยมหิดล

เรื่อง หลักเกณฑ์และอัตราการจ่ายเงินค่าตอบแทนผู้ตีพิมพ์บทความปริทัศน์ (Review Article) ในวารสารวิชาการระดับนานาชาติ ที่ได้รับการตีพิมพ์ตั้งแต่ปี พ.ศ. 2565 เป็นต้นไป พ.ศ. 2564

คุณสมบัติ

- เป็นบุคลากรของมหาวิทยาลัยมหิดล ได้แก่ ข้าราชการ พนักงานมหาวิทยาลัย พนักงานมหาวิทยาลัย (ชื่อส่วนงาน) พนักงานวิทยาลัย หรือลูกจ้างประจำ
- มีชื่อในบทความ โดยเป็น Corresponding Author หรือ First Author

เกณฑ์การได้รับเงิน ค่าตอบแทน

- เป็นผลงานที่ปรากฏในฐานข้อมูล Scopus ตั้งแต่ปี 2565 (ค.ศ. 2022) เป็นต้นไป โดยยึดตามที่ปรากฏในบทความ หรือในฐานข้อมูล Scopus

กรณีที่ Document type จาก Scopus ไม่ปรากฏเป็น Review หรือใช้คำอื่นที่สื่อว่าเป็นบทความทางวิชาการประเภทบทความปริทัศน์ เช่น Overview article หรือ Minireview ให้ถือเป็นบทความที่อยู่ในเกณฑ์

- เป็นผลงานที่มีชื่อส่วนงาน และมหาวิทยาลัยมหิดลปรากฏอย่างชัดเจน โดยระบุเป็นสังกัด (affiliation) ของผู้มีสิทธิยื่นขอรับเงินค่าตอบแทน



เกณฑ์การได้รับเงิน ค่าตอบแทน

- เป็นผลงานตีพิมพ์ที่ใช้ผลงานจากวิทยานิพนธ์ สารนิพนธ์ หรือผลงานในระหว่างเป็นนักวิจัยหลังปริญญาเอก
- ไม่มีลักษณะเป็นงานวิจัยในรูปแบบ Meta-analysis หรือ Systematic Review หรือ Case Report หรือ Case Review หรือ Scoping Review หรือ Integrative Review



เกณฑ์และอัตราค่าตอบแทน

- พิจารณาจากค่า Q ของวารสารตาม Subject Category อ้างอิงตามฐานข้อมูล SJR ในอัตราดังต่อไปนี้
 - วารสารที่อยู่ใน Q1 ไม่เกิน 45,000 บาท/เรื่อง
 - วารสารที่อยู่ใน Q2 ไม่เกิน 30,000 บาท/เรื่อง
- สามารถขอรับเงินค่าตอบแทนตามประกาศนี้ได้เพียงบทความละ 1 ครั้งเท่านั้น
- กรณีที่ Corresponding author และ First author มีสิทธิได้รับเงินค่าตอบแทนตามประกาศนี้ มหาวิทยาลัยจะจ่ายเงินค่าตอบแทนแก่ Corresponding author แต่หาก Corresponding author ไม่ประสงค์จะขอรับเงินค่าตอบแทน ให้ First author สามารถรับเงินค่าตอบแทนได้ โดยต้องมีหนังสือยินยอมจาก Corresponding author

ทั้งนี้ **มหาวิทยาลัยไม่สนับสนุนในกรณี** Corresponding author และ/หรือ First author มากกว่า 1 คน เช่น **co-first author หรือ co-corresponding author** ที่สังกัดมหาวิทยาลัยมหิดลเหมือนกัน

แบบฟอร์มขออนุมัติเบิกค่าตอบแทนผู้ตีพิมพ์บทความปริทัศน์ (Review Article) ในวารสารวิชาการนานาชาติ

<https://forms.gle/YptkNjf4BGHn9ZAo8>

ส่วนที่ 1 : ข้อมูลเจ้าของผลงาน (Section 1 : Personal information)

คำนำหน้า (Title) *

ศาสตราจารย์ (Prof.)

ศาสตราจารย์ ดร. (Prof. Dr.)

รองศาสตราจารย์ (Assoc. Prof.)

รองศาสตราจารย์ ดร. (Assoc. Prof. Dr.)

ผู้ช่วยศาสตราจารย์ (Asst. Prof.)

ผู้ช่วยศาสตราจารย์ ดร. (Asst. Prof. Dr.)

อาจารย์ ดร. (Dr.)

อาจารย์ (Lect.)

นาย (Mr.)

นาง (Mrs)

นางสาว (Miss)

Other: _____

ชื่อ (Name) *

Your answer _____

นามสกุล (Surname) *

Your answer _____

สังกัดภาควิชา (Department) *

Your answer _____

ส่วนงาน (Faculty/College/Institution) *

Your answer _____

โทรศัพท์ (Tel.) *

Your answer _____

E-mail *

Your answer _____

Back Next Page 2 of 7 Clear form

ส่วนที่ 2 : ข้อมูลผลงาน (Section 2 : Review Article information)

ทั้งนี้ ผลงานตีพิมพ์ต้อง "ไม่เป็น" ผลงานจากวิทยานิพนธ์ สารนิพนธ์ หรือ "ไม่อยู่ในระหว่าง" เป็นนักวิจัยหลังปริญญาเอกของผู้ตีพิมพ์ (Publication is "not" the thesis/ Independent study/ in the middle of post-doctoral researcher.)

2.1 คุณสมบัติของผู้ขอรับการสนับสนุนตามประกาศฯ (Applicant's Eligibility Qualification) *

- เป็นผู้ประพันธ์บรรณกิจ (Corresponding author)
- เป็นผู้ประพันธ์บรรณกิจและผู้เขียนชื่อแรก (Corresponding author and First author)
- เป็นผู้เขียนชื่อแรก โดยได้รับความยินยอมจากผู้ประพันธ์บรรณกิจ (First author with a consent from Corresponding author)

2.2 ผลงานเรื่อง (Article title) *

Your answer

2.3 ตีพิมพ์ในวารสาร (Journal) *

Your answer

2.4 ค่า Q (Quartile Value) *

อ้างอิงตามฐานข้อมูล Scimago Journal & Country Rank (Based on the Scimago Journal & Country Rank)

Choose

2.5 เล่มที่ (Vol.) / ฉบับที่ (No.) / เลขหน้า (pp) / เดือน (mm) / ปี (yyyy) หรือ doi *

Example: เล่มที่ (Vol.) 1 ฉบับที่ (No.) 2 หน้า (pp) 100-110 เดือน (mm) มกราคม ปี 2 (yyyy) 021 หรือ (or) doi: 10.12345/123

Your answer

2.6 ผลงานตีพิมพ์ "ไม่เป็น" ผลงานจากวิทยานิพนธ์ สารนิพนธ์ หรือ "ไม่อยู่ในระหว่าง" เป็นนักวิจัยหลังปริญญาเอกของผู้ตีพิมพ์ ใช่หรือไม่ (Is the Publication "not" the thesis/ Independent study/in the middle of post-doctoral researcher?) *

- "เป็น" ผลงานจากวิทยานิพนธ์ สารนิพนธ์ หรือ "อยู่ในระหว่าง" เป็นนักวิจัยหลังปริญญาเอกของผู้ตีพิมพ์ (Publication "is" the thesis/ Independent study/in the middle of post-doctoral researcher.)
- "ไม่เป็น" ผลงานจากวิทยานิพนธ์ สารนิพนธ์ หรือ "ไม่อยู่ในระหว่าง" เป็นนักวิจัยหลังปริญญาเอกของผู้ตีพิมพ์ (Publication is "not" the thesis/ Independent study/in the middle of post-doctoral researcher.)

Back

Next

Clear form

ส่วนที่ 3 : หลักฐานประกอบการขอรับการสนับสนุน (Section 3 : Please attached document requirement for publication support)

โปรดแนบหลักฐานเป็นไฟล์ PDF (Please attach as PDF file)

3.1 ไฟล์ PDF บทความที่ลงตีพิมพ์เรียบร้อยแล้ว (PDF file of your publication) *

Example: https://op.mahidol.ac.th/ra/RE-AR/RE-AR_EX-PAPER.pdf

↑ Add file

3.2 ภาพหน้าจอผลการสืบค้นที่แสดงว่าบทความ/วารสารปรากฏอยู่ในฐานข้อมูล Scopus (Capture the Search result of Paper's appearance (existence) in the Scopus) *

Example: https://op.mahidol.ac.th/ra/RE-AR/RE-AR_EX-SCOPUS.pdf

↑ Add file

3.3 รายละเอียดแสดงถึงค่า Q ของวารสาร (Quartile details) *

Example: https://op.mahidol.ac.th/ra/RE-AR/RE-AR_EX-QUARTILE.pdf

↑ Add file

3.4 หนังสือแสดงความยินยอมจากผู้ประพันธ์บรรณกิจ (ในกรณีที่ผู้ขอไม่ใช่ผู้ประพันธ์บรรณกิจ) (Letter of consent from corresponding author)

Download the letter form: https://op.mahidol.ac.th/ra//RE-AR/RE-AR_CONSENT.doc

↑ Add file

Back

Next

Clear form

ส่วนที่ 4 : กรณีที่ผลงานตีพิมพ์ไม่เป็นไปตามประกาศมหาวิทยาลัยเรื่องหลักเกณฑ์และอัตราการจ่ายค่าตอบแทนผู้ตีพิมพ์บทความปริทัศน์ (Review Article) ในวารสารวิชาการระดับนานาชาติ ขอให้ชี้แจงเหตุผลโดยอ้างอิงนิยามตามบทความทางวิชาการจากเกณฑ์การขอตำแหน่งทางวิชาการ (Section 4 : In the event that the Review Article does not comply with the announcement, please clarify the reason)

โปรดชี้แจงเหตุผลกรณีที่ผลงานตีพิมพ์ไม่เป็นไปตามประกาศมหาวิทยาลัยเรื่องหลักเกณฑ์และอัตราการจ่ายค่าตอบแทนผู้ตีพิมพ์บทความปริทัศน์ (Review Article) ในวารสารวิชาการระดับนานาชาติ (Please clarify the reason if the Review Article does not comply with the announcement)

Your answer

Back



Next

Clear form



ส่วนที่ 5 : กองบริหารงานวิจัยได้รับข้อมูลของท่านเรียบร้อยแล้ว กรุณาการติดต่อกลับจากเจ้าหน้าที่ผ่านทางอีเมลภายใน 30 วัน เพื่อดำเนินการต่อไป (Section 5 : The Research Management and Development Division has received your information successfully. Please wait for a response from the staff via email within 30 days for further processing.)

ติดต่อสอบถามข้อมูล งานบริหารข้อมูลและเผยแพร่งานวิจัย กองบริหารงานวิจัย มหาวิทยาลัยมหิดล โทร. 02-849-6242
(For more information, please contact Research Management and Development Division, Office of the President, Mahidol University Tel. 02-849-6242)



Top 10 Journal Percentile



การขออนุมัติเบิกงบประมาณสนับสนุนการตีพิมพ์บทความวิจัย (Original Article) หรือบทความปริทัศน์ (Review Article) ที่ดีพิมพ์ในวารสารที่มีอันดับสูงสุดร้อยละสิบตามค่า SJR ของสาขานั้น

<https://op.mahidol.ac.th/ra/budget-pub/top10-journal/>

สรุปประเภทบทความวิทยาลัยมหิดล

เรื่อง หลักเกณฑ์และอัตราการจ่ายเงินสนับสนุนการตีพิมพ์บทความวิจัย (Original Article) หรือบทความ
ปริทัศน์ (Review Article) ที่ตีพิมพ์ในวารสารที่มีอันดับสูงสุดร้อยละสิบ ตามค่า SJR ของสาขานั้น พ.ศ.2564

คุณสมบัติ

- เป็นบุคลากรของมหาวิทยาลัยมหิดล ได้แก่
ข้าราชการ พนักงานมหาวิทยาลัย พนักงาน
มหาวิทยาลัย (ชื่อส่วนงาน) พนักงานวิทยาลัย
หรือลูกจ้างประจำ
- มีชื่อในบทความ โดยเป็น Corresponding
Author หรือ First Author

เกณฑ์การได้รับเงิน สนับสนุน

- เป็นบทความวิจัย (Original Article) หรือบทความปริทัศน์ (Review Article)
- เป็นงานตีพิมพ์ที่ใช้ผลงานจากวิทยานิพนธ์ สารนิพนธ์ หรือผลงานในระหว่างเป็นนักวิจัยหลังปริญญาเอก
- เป็นบทความที่ตีพิมพ์อย่างสมบูรณ์ในวารสาร และเผยแพร่ในวารสารที่ปรากฏอยู่ในฐานข้อมูล Scopus ที่มีอันดับสูงสุดร้อยละสิบ (top 10%) Q1 ตามค่า SJR โดยให้ยึด Subject Category ที่มีค่าอันดับสูงสุด
- ได้รับการเผยแพร่ตั้งแต่ 1 สิงหาคม 2563
- เป็นงานที่มีชื่อส่วนงาน และมหาวิทยาลัยมหิดลปรากฏอย่างชัดเจน โดยระบุเป็นสังกัด (affiliation) ของผู้มีสิทธิยื่นขอรับเงินสนับสนุน

เกณฑ์และอัตราเงินสนับสนุน

- เงินสนับสนุนการตีพิมพ์บทความ ไม่เกิน 20,000 บาท / บทความ
- สามารถขอรับเงินค่าตอบแทนตามประกาศนี้ได้เพียงบทความละ 1 ครั้งเท่านั้น
- กรณีที่ Corresponding author และ First author มีสิทธิได้รับเงินค่าตอบแทนตามประกาศนี้ มหาวิทยาลัยจะจ่ายเงินค่าตอบแทนแก่ Corresponding author แต่หาก Corresponding author ไม่ประสงค์จะขอรับเงินค่าตอบแทน ให้ First author สามารถรับเงินค่าตอบแทนได้ โดยต้องมีหนังสือยินยอมจาก Corresponding author

ทั้งนี้ มหาวิทยาลัยไม่สนับสนุนในกรณี Corresponding author และ/หรือ First author มากกว่า 1 คน เช่น co-first author หรือ co-corresponding author ที่สังกัดมหาวิทยาลัยมหิดลเหมือนกัน

แบบฟอร์มขออนุมัติเบิกงบประมาณสนับสนุนการตีพิมพ์ (Approval form for endowment fund publication support)

<https://forms.gle/Rdnk4WjUCHo5sqfx6>

ส่วนที่ 1 : ข้อมูลเจ้าของผลงาน (Section 1 : Personal information)

คำนำหน้า (Title) *

ศาสตราจารย์ (Prof.)

ศาสตราจารย์ ดร. (Prof. Dr.)

รองศาสตราจารย์ (Assoc. Prof.)

รองศาสตราจารย์ ดร. (Assoc. Prof. Dr.)

ผู้ช่วยศาสตราจารย์ (Asst. Prof.)

ผู้ช่วยศาสตราจารย์ ดร. (Asst. Prof. Dr.)

อาจารย์ ดร. (Dr.)

อาจารย์ (Lect.)

นาย (Mr.)

นาง (Mrs)

นางสาว (Miss)

Other: _____

ชื่อ (Name) *

Your answer _____

นามสกุล (Surname) *

Your answer _____

สังกัดภาควิชา (Department) *

Your answer _____

ส่วนงาน (Faculty/College/Institution) *

Your answer _____

โทรศัพท์ (Tel.) *

Your answer _____

E-mail *

Your answer _____

Back Next Page 2 of 7 Clear form

ส่วนที่ 2 : ข้อมูลผลงาน (Section 2 : Article information)

ทั้งนี้ผลงานตีพิมพ์ต้อง "ไม่เป็น" ผลงานจากวิทยานิพนธ์ สารนิพนธ์ หรือ "ไม่อยู่ในระหว่าง" เป็นนักวิจัยหลังปริญญาเอกของผู้ตีพิมพ์ (Publication is "not" the thesis/ Independent study/ in the middle of post-doctoral researcher.)

2.1 คุณสมบัติของผู้ขอรับการสนับสนุนตามประกาศฯ (Applicant's Eligibility Qualification) *

- เป็นผู้เขียนชื่อแรก (First author)
- เป็นผู้ประพันธ์บรรณกิจ (Corresponding author)
- เป็นผู้เขียนชื่อแรกและผู้ประพันธ์บรรณกิจ (Corresponding author and the first author)

2.2 บทความเรื่อง (Article title) *

Your answer

2.3 ตีพิมพ์ในวารสาร/หนังสือ (Journal/Book) *

Your answer

2.4 เล่มที่ (Vol.) / ฉบับที่ (No.) / เลขหน้า (pp) / เดือน (mm) / ปี (yyyy) หรือ doi *

Your answer

Back

Next

Page 3 of 7

Clear form

ส่วนที่ 3 : หลักฐานประกอบการขอรับการสนับสนุน (Section 3 : Document requirement for publication support, please attached)

3.1 ไฟล์ PDF บทความที่ลงตีพิมพ์เรียบร้อยแล้ว (PDF file of your publication) *

Example: https://op.mahidol.ac.th/ra/TOP10-JOURNAL/TOP10_0301-PIC.png

↑ Add file

3.2 ผลการสืบค้นที่แสดงว่าบทความ/วารสารปรากฏอยู่ในฐานข้อมูล Scopus (Search result showing that the paper/journal is indexed in Scopus) *

Example: https://op.mahidol.ac.th/ra/TOP10-JOURNAL/TOP10_0302-PIC.png

↑ Add file

3.3 รายละเอียดแสดงถึงค่า SJR ของวารสาร (SJR details) *

Example: https://op.mahidol.ac.th/ra/TOP10-JOURNAL/TOP10_0303-PIC.png

↑ Add file

3.4 หนังสือแสดงความยินยอมจากผู้ประพันธ์บรรณกิจ (ในกรณีที่ผู้ขอไม่ใช่ผู้ประพันธ์บรรณกิจ) (Letter of consent from corresponding author)

Example: https://op.mahidol.ac.th/ra/TOP10-JOURNAL/TOP10_0304-PIC.png

↑ Add file

Back

Next

Page 4 of 7

Clear form

ส่วนที่ 4 : แบบแจ้งเลขที่บัญชีธนาคาร (Section 4 : Bank account information)

เลขที่บัญชี ธนาคารไทยพาณิชย์ จำกัด (มหาชน) (Siam Commercial Bank Public Company Limited Account number) *

Your answer

สาขา (Branch)

*

Your answer

ประเภทบัญชี (Account type)

Choose

ชื่อบัญชี (Account name) *

Your answer

Back

Next

Page 5 of 7

Clear form

ส่วนที่ 5 : แบบประเมินความพึงพอใจ (Section 5 : Satisfaction assessment form)

5.1 ท่านเห็นด้วยกับประกาศมหาวิทยาลัยมหิดลเรื่อง "เกณฑ์และอัตราการจ่ายเงินสนับสนุนการตีพิมพ์บทความวิจัยหรือบทความปริทัศน์ที่ตีพิมพ์ในวารสารที่มีอันดับสูงสุดร้อยละสิบตามค่า SJR ของสาขา พ.ศ. 2563" หรือไม่ (Do you agree with the Annoucement of Original Article or Review Article published in journals are the top ten percent Compensation?) *

เห็นด้วย (Agree)

ไม่เห็นด้วย (Disagree)

Other: _____

5.2 ท่านคิดว่าประกาศมหาวิทยาลัยมหิดลเรื่อง "เกณฑ์และอัตราการจ่ายเงินสนับสนุนการตีพิมพ์บทความวิจัยหรือบทความปริทัศน์ที่ตีพิมพ์ในวารสารที่มีอันดับสูงสุดร้อยละสิบตามค่า SJR ของสาขา พ.ศ. 2563" ส่งผลกระทบหรือกระตุ้นให้ท่านตีพิมพ์ผลงานในวารสารที่มีอันดับสูงสุดร้อยละสิบตามค่า SJR ของสาขาเพิ่มขึ้นหรือไม่ (Do you think this announcement affects or motivates you to increase your Original Article or Review Article published in journals are the top ten percent?) *

มีผลกระทบ (Affect)

ไม่มีผลกระทบ (No effect)

Other: _____

5.3 ท่านคิดเห็นอย่างไรกับวิธีการจ่ายเงินสนับสนุนค่าตีพิมพ์ฯ ตามประกาศนี้ และการติดต่อประสานงานของเจ้าหน้าที่ (What do you think about the payment method for Original Article or Review Article published in journals are the top ten percent Compensation Annoucement and coordination of staff?) *


Your answer

Back

Next

Page 6 of 7

Clear form



ส่วนที่ 6 : กองบริหารงานวิจัยได้รับข้อมูลของท่านเรียบร้อยแล้ว กรุณาการติดต่อกลับจากเจ้าหน้าที่ผ่านทางอีเมลภายใน 30 วัน เพื่อดำเนินการต่อไป (Section 6 : The Research Management and Development Division has received your information successfully. Please wait for a response from the staff via email within 30 days for further processing.)

ติดต่อสอบถามข้อมูล คุณณัฐชา ชัยวัฒน์ โทร.02-849-6242 (For more information, please contact Miss Nuttacha Chaiyawat Tel.02-849-6242)

email: nuttacha.cha@mahidol.ac.th