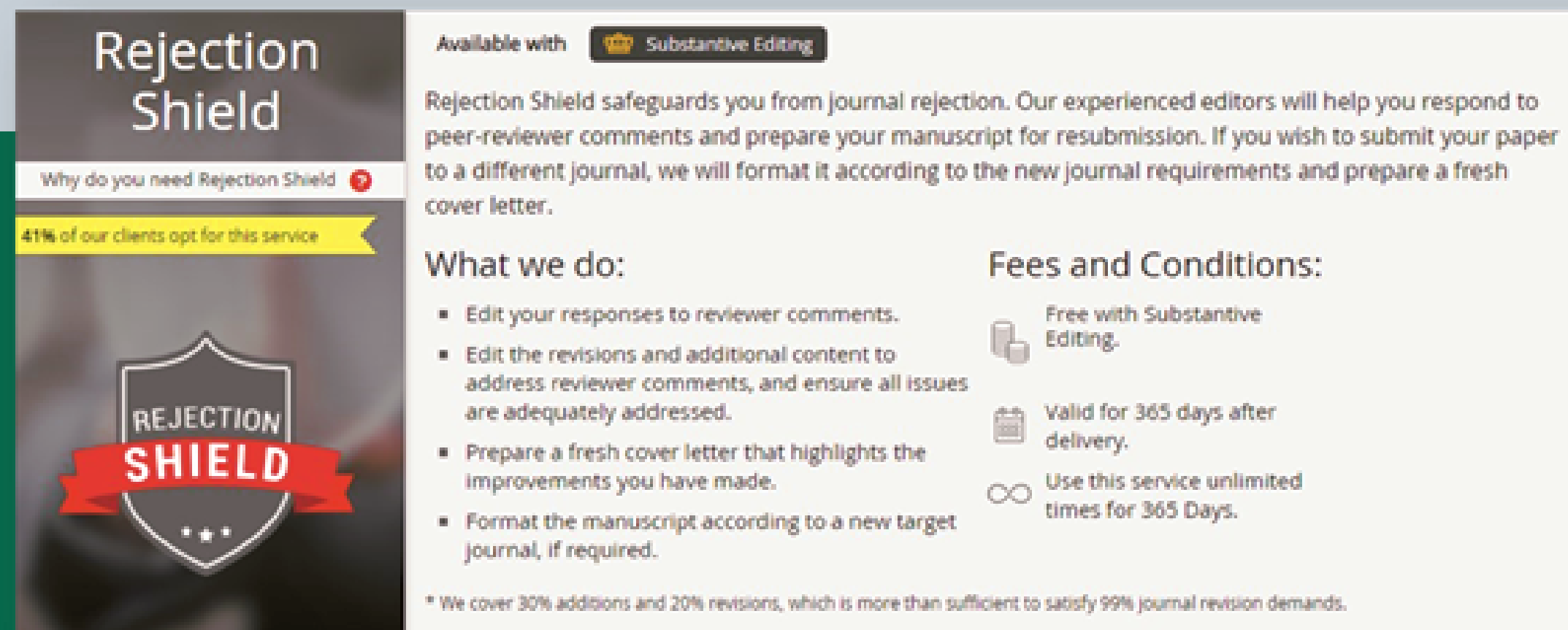




Author First, Quality First

Enago is offering **free Rejection Shield (RS)** with Substantive Editing until **31st March 2022** for TropMed authors.

You may send a request for English editing for journal publication by uploading your manuscript at <https://university.enago.com/mahidol-university/>



Rejection Shield

Why do you need Rejection Shield

41% of our clients opt for this service

Available with **Substantive Editing**

Rejection Shield safeguards you from journal rejection. Our experienced editors will help you respond to peer-reviewer comments and prepare your manuscript for resubmission. If you wish to submit your paper to a different journal, we will format it according to the new journal requirements and prepare a fresh cover letter.

What we do:

- Edit your responses to reviewer comments.
- Edit the revisions and additional content to address reviewer comments, and ensure all issues are adequately addressed.
- Prepare a fresh cover letter that highlights the improvements you have made.
- Format the manuscript according to a new target journal, if required.

Fees and Conditions:

- Free with Substantive Editing.
- Valid for 365 days after delivery.
- Use this service unlimited times for 365 Days.

* We cover 30% additions and 20% revisions, which is more than sufficient to satisfy 99% journal revision demands.



TROPMED ORS

HOT &
NEW

เดือนนี้มีทุนอะไร

Content ที่จะคอยอัปเดตให้ชาวเซต
ร้อนทุกท่านทราบกำหนดการทุนวิจัย
เพื่อให้ท่านสามารถเตรียมตัวยื่นข้อเสนอ
ขอรับทุนวิจัยได้ทันเวลา



TropMed ORS

Posted by Biig Sorawit

1d · 🌐

พบกันอีกครั้ง กับ #เดือนนี้มีทุนอะไร Content ที่จะคอยอัปเดตให้ชาวเซตร้อนทุกท่านทราบกำหนดการทุนวิจัย เพื่อให้ท่านสามารถเตรียมตัวยื่นข้อเสนอขอรับทุนวิจัยได้ทันเวลา

สำหรับ #เดือนนี้มีทุนอะไร ประจำเดือนมีนาคม 2565 นี้ มีข่าวสารมานำเสนอจาก 4 แหล่งทุน ดังต่อไปนี้

1. ทุน Wellcome Trust ประเภท Discovery Research ในหัวข้อ Wellcome Discovery Awards ปิดรับข้อเสนอโครงการวันที่ 24 มีนาคม 2565 และหัวข้อ Wellcome Career Development Awards ปิดรับข้อเสนอโครงการวันที่ 29 มีนาคม 2565
2. โครงการ e – ASIA JRP ครั้งที่ 11 ด้าน Health Research ในหัวข้อ Antimicrobial Resistance (สวทช.) และ Infectious Diseases (บพค.) ปิดรับข้อเสนอโครงการวันที่ 30 มีนาคม 2565
3. ทุนสถาบันวิจัยระบบสาธารณสุข (สวรส.) ประกาศรับข้อเสนอโครงการวิจัย ประจำปีงบประมาณ พ.ศ. 2566 ปิดรับข้อเสนอโครงการวันที่ 31 มีนาคม 2565
4. ทุนต่อยอดงานวิจัย Pre-Seed Fund 2565 ปิดรับข้อเสนอโครงการวันที่ 31 มีนาคม 2565





TROPMED ORS



ของฝากนักวิจัย

เป็นการนำข้อมูลที่เกี่ยวข้องกับการทำวิจัย หรือเป็นประโยชน์กับนักวิจัยชาวเขตร้อนทุก ๆ ท่าน เพื่อการทำงานวิจัยอย่างถูกต้อง และมีประสิทธิภาพ



TropMed ORS

Posted by Biig Sorawit

21 Feb · 🌐

พบกันอีกครั้งกับ ช่วง **#ของฝากนักวิจัย** ที่จะเป็นการนำข้อมูลที่เกี่ยวข้องกับการทำวิจัย หรือเป็นประโยชน์กับนักวิจัยชาวเขตร้อนทุก ๆ ท่าน เพื่อการทำงานวิจัยอย่างถูกต้อง และมีประสิทธิภาพ

ใน **#ของฝากนักวิจัย** ในครั้งนี้ ภูมิใจนำเสนอเรื่อง แนวทางการปฏิบัติด้านมาตรฐานและจริยธรรมการวิจัย ซึ่งเป็นแนวทางที่กองบริหารการวิจัย มหาวิทยาลัยมหิดล ได้แจ้งไว้เป็นแนวทางสำหรับท่านนักวิจัยชาวมหิดลทุกท่านได้ทราบอย่างทั่วถึง เพื่อให้เกิดแนวปฏิบัติที่ชัดเจนที่เข้าใจตรงกันนั่นเอง โดยใน EP นี้ เราจะมาไขข้อข้องใจในประเด็นดังกล่าว ให้กับท่านนักวิจัยให้ได้ทราบได้ง่าย ๆ ตาม Infographics ที่ทางทีม TROPMED ORS จัดทำได้เลย!

สำหรับในครั้งหน้า **#ของฝากนักวิจัย** จะมีข้อมูลใดที่เป็นประโยชน์อย่าลืมติดตาม **#ของฝากนักวิจัย** ในครั้งต่อไป!

#ของฝากนักวิจัย **#มาตรฐานการวิจัย** **#จริยธรรมการวิจัย**
#ResearchIntegrity&Compliance

ติดตามข้อมูลข่าวสารของ TROPMED ORS เพิ่มเติมได้ที่
Facebook: TROPMED ORS <https://www.facebook.com/TMresearch.MU>

Line Official: ORS Official <https://lin.ee/bjqybwJ>

Website: <https://www.tm.mahidol.ac.th/research/main.php>



March: Grants deadline



ระบบ NRIS: ทุนพค.
โปรแกรมที่ 5
ปีงบ 65

9

Wellcome Trust:
Career Development
Awards

29

1.ระบบ NRIS: ทุนสวส.
ปีงบ 66
2.ทุน Pre-Seed Fund
ปีงบ 65

31



4

ขอหนังสือรับรอง
ทุนพค. โปรแกรมที่ 5
ปีงบ 65



24

Wellcome Trust:
Discovery Awards



30

โครงการ e-ASIA JRP ครั้งที่ 11
- สวทช หัวข้อ Antimicrobial
Resistance
- พค. หัวข้อ Infectious
Diseases



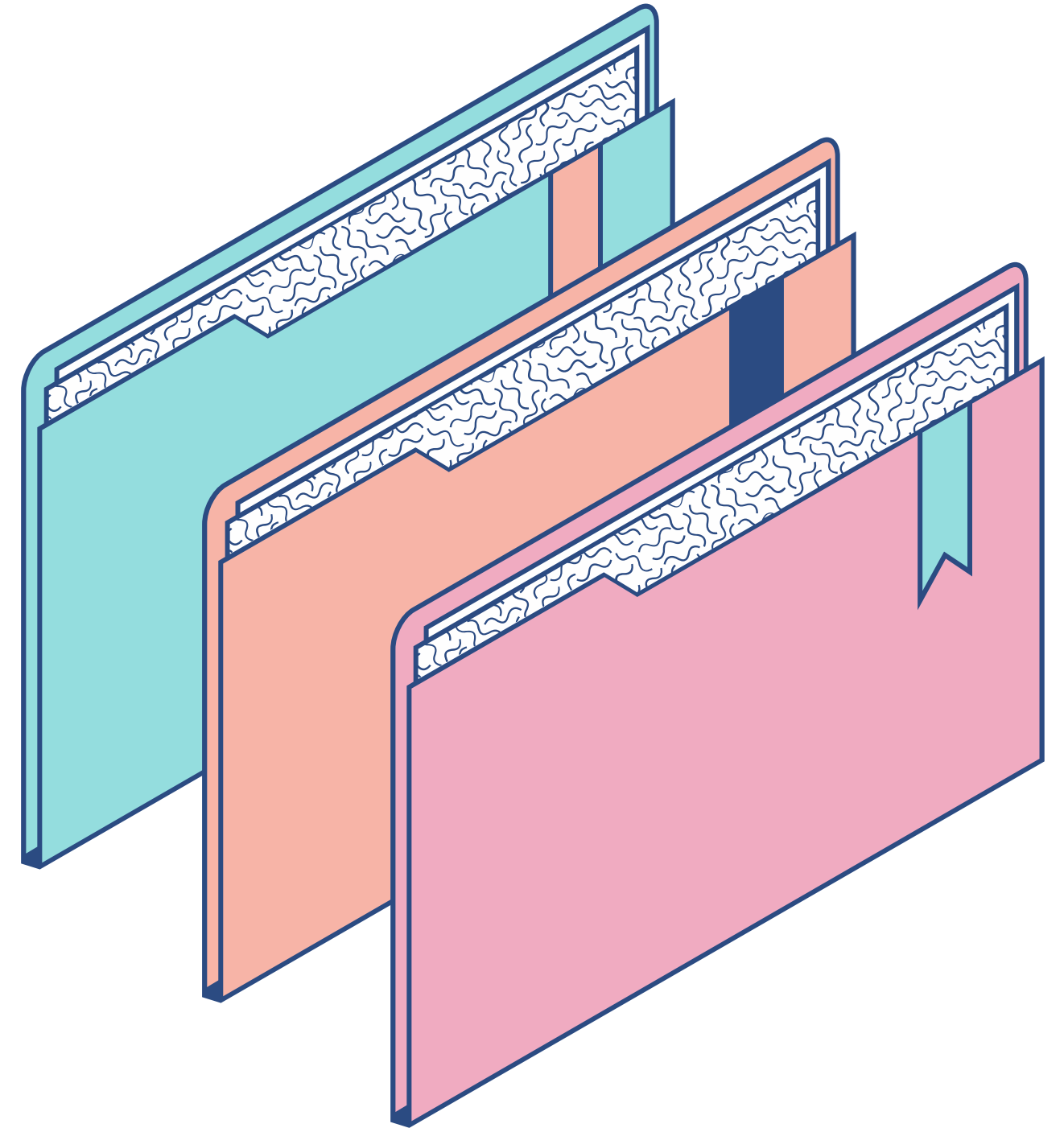


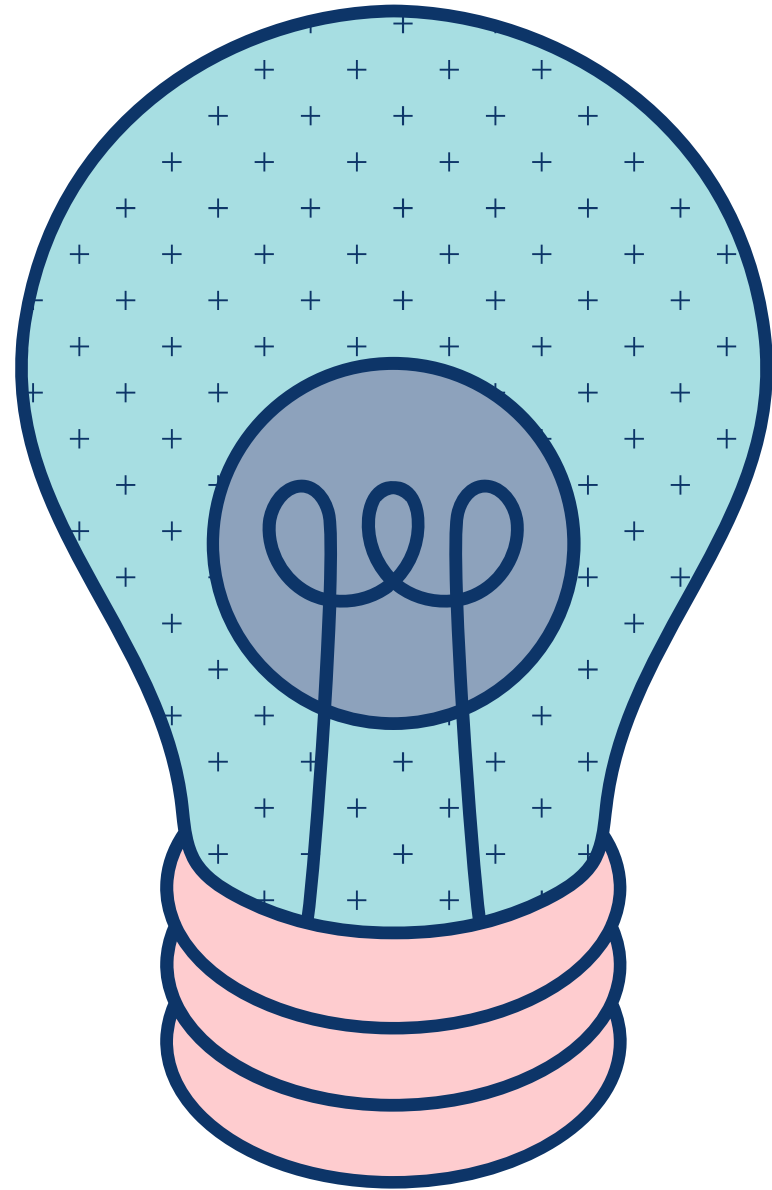
Mahidol Pre-Seed Fund ทุนต่อยอดงานวิจัย 2565

โดย สถาบันบริหารจัดการเทคโนโลยีและนวัตกรรม (iNT)

กลุ่มเทคโนโลยีที่สนับสนุน

- เทคโนโลยีสุขภาพ (Health Tech)
- เครื่องมือแพทย์ (Medical Devices)
- วิทยาศาสตร์และเทคโนโลยี
(Science and Technology)
- ซอฟต์แวร์/แอปพลิเคชัน
(Software/Application)
- เทคโนโลยีอาหาร (Food Tech)
- หุ่นยนต์ (Robotics)





ระยะเวลาโครงการ

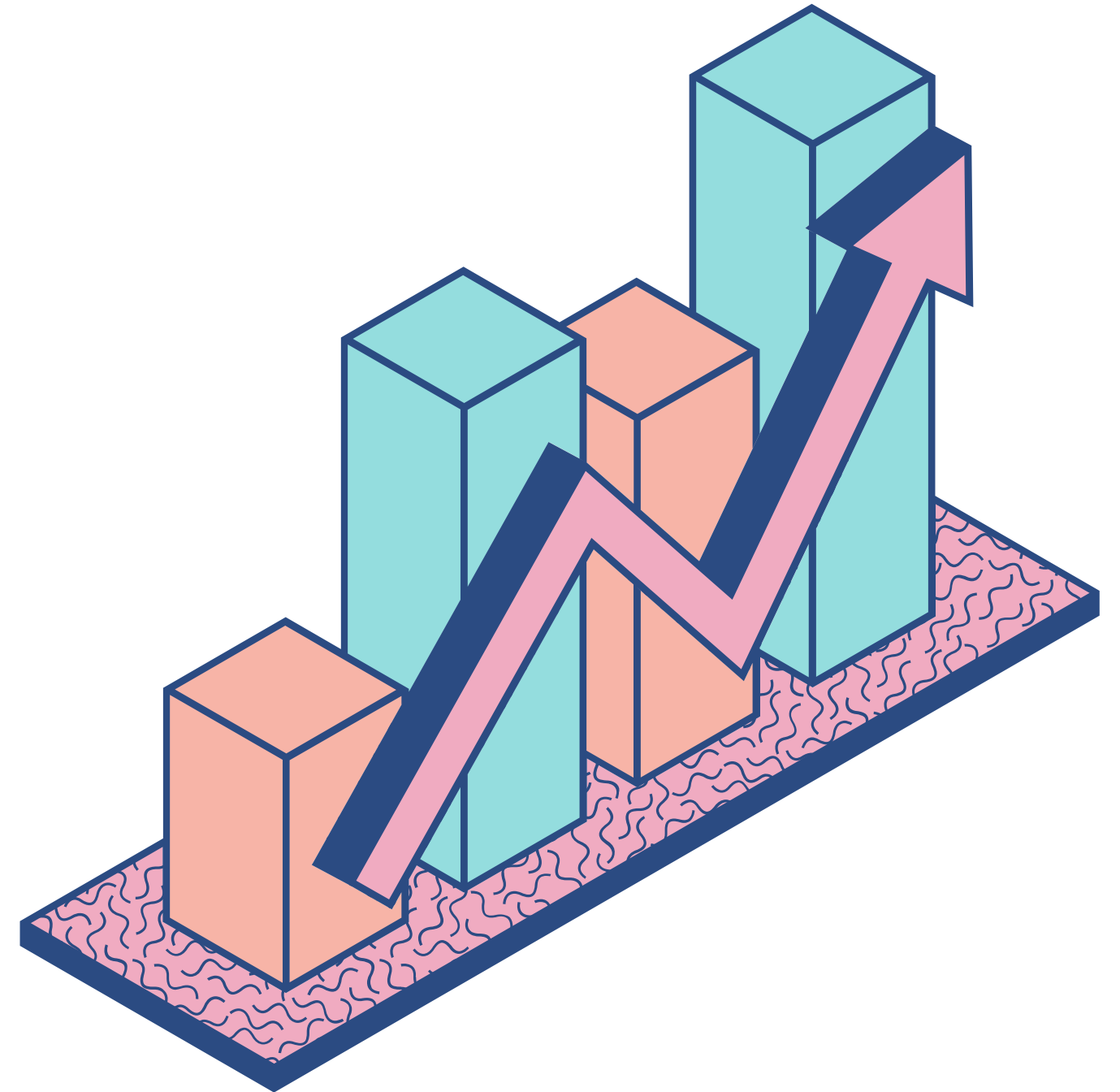
ระยะเวลา ไม่เกิน 1 ปี
(วงเงินไม่เกิน 1.5 ล้านบาท)

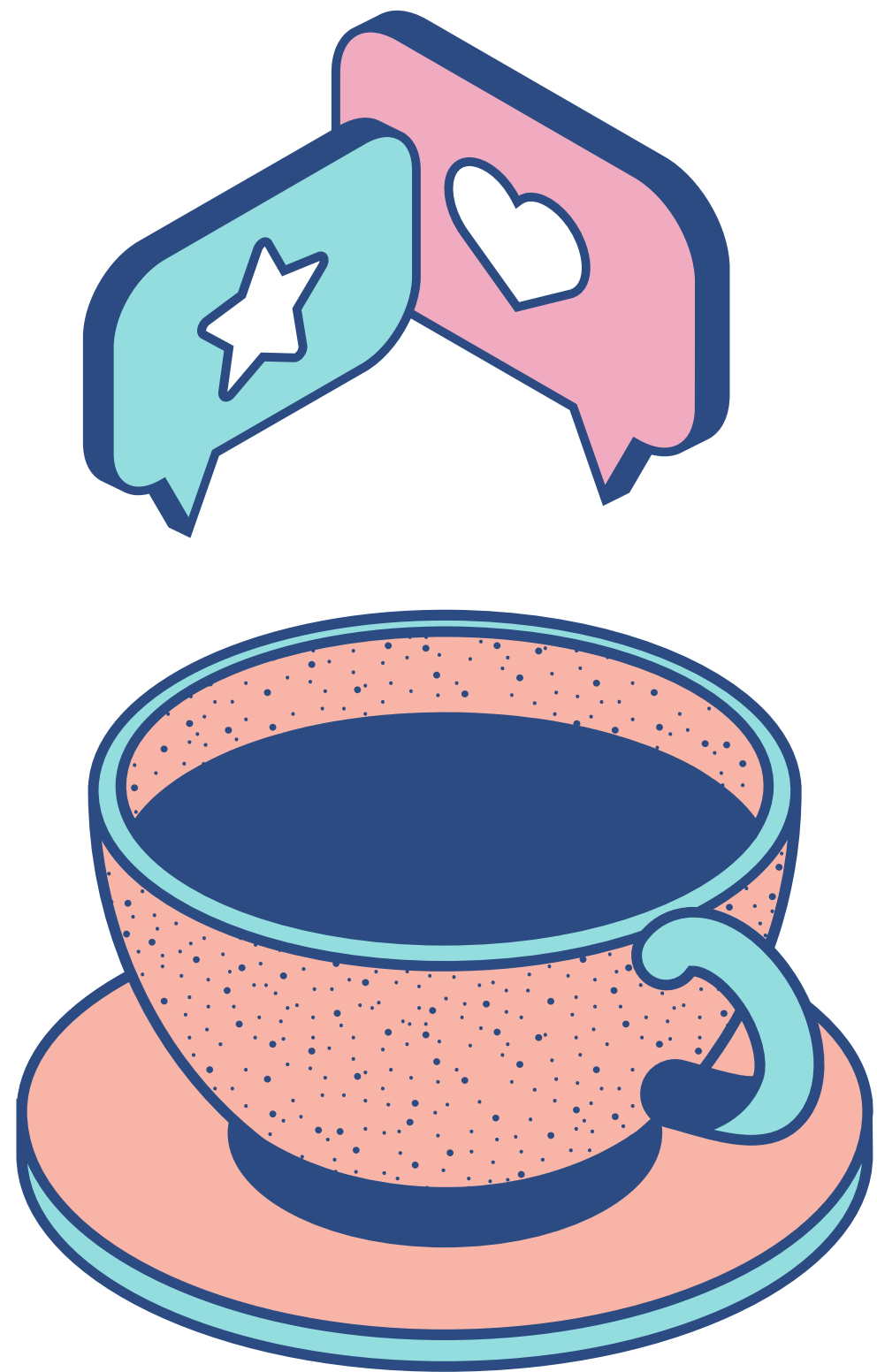
สนับสนุน

- ค่าจ้างออกแบบ
- ค่าทดสอบการใช้งานเบื้องต้น
- ค่าวัสดุเพื่อจัดทำ Prototype
- ค่า Software

ไม่สนับสนุน

- ค่าตอบแทน
- ค่าล่วงเวลา
- ค่าเดินทาง
- ค่ายานพาหนะ
- ค่าที่พัก
- ค่าเบี้ยเลี้ยง
- ค่าครุภัณฑ์
- ค่าลงทะเบียนเข้าร่วมงานประชุม/
การแสดงผลงานนวัตกรรม





คุณสมบัติของผู้สมัคร

- อาจารย์/นักวิจัย มหาวิทยาลัยมหิดล

เงื่อนไขโครงการ

- โครงการมีระดับ TRL 3 ขึ้นไป
- ต้องผ่านหลักสูตรผู้ประกอบการของ SET e-Learning อย่างน้อย 3 วิชา

Technology Readiness Level; TRL

TRL แบ่งเป็น 9 ระดับ แบ่งเป็น

TRL Level 1-3 - Basic research

TRL Level 4-7 - Prototype dev.

TRL Level 8-9 - Product on shelf

TRL 9

Operational use of deliverable

เทคโนโลยีที่พร้อมส่งมอบไปสู่การใช้งานจริง จนสามารถทดสอบการใช้งาน และการติดตามผลการใช้งานได้อย่างต่อเนื่อง

เทคโนโลยีหรือผลิตภัณฑ์ ถูกนำไปใช้งานจริงโดยลูกค้า

TRL 8

Actual deliverable qualified through test and demonstration

เทคโนโลยีที่ผ่านการทดสอบคุณภาพการใช้งานขั้นสุดท้ายภายใต้เงื่อนไขที่กำหนดไว้

ต้นแบบภาคสนาม ที่ผ่านมาตรฐาน

TRL 7

Final development version of the deliverable demonstrated in operational environment

ต้นแบบที่มีความใกล้เคียงกับระบบที่จะใช้จริง โดยเป็นการพัฒนาต่อจากขั้นที่ 6

ต้นแบบภาคสนาม

TRL 6

Representative of the deliverable demonstrated in relevant environment

ต้นแบบที่พัฒนาต่อจากขั้นที่ 5 ได้ถูกทดสอบในสถานการณ์ที่เกี่ยวข้องหรือภาคสนาม

ต้นแบบห้องปฏิบัติการ

TRL 5

Key elements demonstrated in relevant environment

เทคโนโลยีที่ช่วยให้อุปกรณ์ที่ใช้ทดลองได้ถูกเชื่อมต่อเข้ากันอย่างมีนัยสำคัญเพิ่มขึ้น และถูกทดสอบในสถานการณ์จำลอง

ต้นแบบห้องปฏิบัติการ

TRL 4

Key elements demonstrated in laboratory environment

เป็นองค์ประกอบทางเทคโนโลยีขั้นพื้นฐานที่ได้ถูกประกอบเข้าด้วยกัน เพื่อให้ชิ้นส่วนสามารถทำงานด้วยกันได้ ซึ่งอาจมีความละเอียดต่ำ

ต้นแบบห้องปฏิบัติการ

TRL 3

Concepts demonstrated analytically or experimentally

เป็นขั้นเริ่มต้นของงานวิจัย โดยต้องมีทั้งการศึกษาวิเคราะห์และการศึกษาทดลอง เพื่อคาดการณ์ผลการวิเคราะห์

ต้นแบบห้องปฏิบัติการ

TRL 2

Technology concept and/or application formulated

เป็นการประดิษฐ์ขั้นเริ่มต้น โดยเป็นการศึกษาขั้นพื้นฐานต่อข้อสังเกต การประยุกต์ใช้หลักการพื้นฐาน มาสู่การประดิษฐ์คิดค้น

การพัฒนาองค์ความรู้ และการวิจัยพื้นฐาน

TRL 1

Basic principle observed and reported

เป็นงานวิจัยทางวิทยาศาสตร์ขั้นเริ่มต้นก่อนการเปลี่ยนแปลงไปสู่งานวิจัย และพัฒนาเชิงประยุกต์

การพัฒนาองค์ความรู้ และการวิจัยพื้นฐาน

เอกสาร

- แบบฟอร์ม PF01 (Concept Proposal)
- SET e-Learning Certificate
อย่างน้อย 3 รายวิชา

ส่งเอกสารมายัง ORS ภายใน 28 มี.ค. 2565



SET e-Learning



รายละเอียด/แบบฟอร์ม

