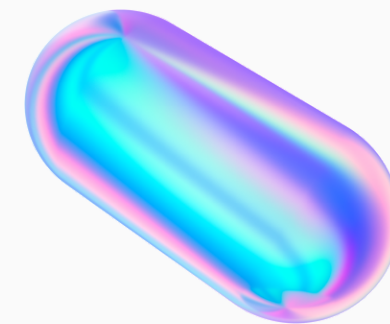
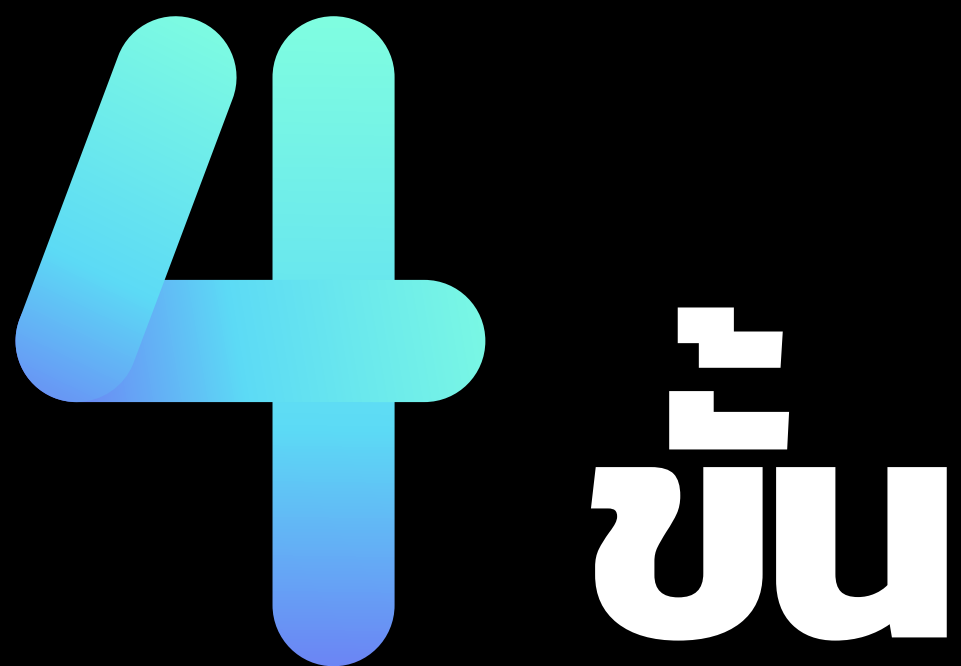




ศูนย์ยุทธศาสตร์วิจัย มหาวิทยาลัยมหิดล

2566





STARTER

RISING

PROFESSIONAL

WORLD CLASS

	Starter	Rising	Professional	World Class
Pre-Requisite				
Researcher qualification	≤35 YO/ ≤2 Yr @MU	1 Q1 in 3 Yr*	3 Q1 in 3 Yr*	5 Q1 in 3 Yr*
SDGs-related Proposal	Required	Required	Required	Required
X-field research	Optional	Required	Required	Required
International collaboration (institute or researcher)	Optional	Optional	Required, Top 200	Required, Top 100
Priority				
X-field research	Yes	Required	Required	Required
International collaboration (institute or researcher)	Yes	Yes	Required Yes for networking	Required Yes for networking
Corporate collaboration	Yes	Yes	Yes	Yes
Innovation / Positive Social Change	Yes	Yes	Yes	Yes
Funding & Outputs				
Budget (Bath)	≤750,000	≤1,500,000	≤3,000,000	≤6,000,000
Duration (Year)	≤1.5	≤2	≤3	≤3
Publications in Q1*	1	2	4 incl. 1 -Top1 or 2-Top10	8 incl. 2-Top1 or 4-Top10
Alternative	or 2-Q2	or 1-Q1 + 2-Q2	may incl. 1 review	may incl. 2 review
Support & Incentives				
Manuscript Writing*	Yes, only Q1 research article			
APC*	Yes, only Q1 research, open access article			
Publication Reward*	Yes, Q1 (10,000.-), Top 10 (25,000.-) and Top 1 (40,000.-) for research & review and x2 if not using manuscript writing service			
Postdoctoral fellow** (no extra pub.)	No	No	Yes, 1 pax.	Yes, 2 pax.

หมวดค่าใช้จ่าย

สนับสนุน
หมวดค่าใช้จ่าย
หมวดค่าวัสดุ

ไม่สนับสนุน
หมวดค่าตอบแทน
หมวดค่าจ้างผู้ช่วยวิจัย
หมวดค่าครุภัณฑ์

ครุภัณฑ์ไม่ใช่วัสดุ!!

Computer/
labtop

tablet/ipad

smartphone

ใส่ใบใช้สอยได้

ค่าจ้างเหมาผู้
ช่วยวิจัย

ค่าจ้างเหมาผู้
ประสานงาน

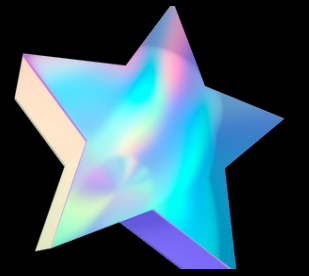
ค่าจ้างเหมานัก
บัญชี

ค่าจ้างเหมา
วิเคราะห์.....

ค่าธรรมเนียม
การตีพิมพ์ผล
งานวิจัย

ค่าธรรมเนียม
EC

การจัดสรรเงินทุน



เงินงวดที่ 1 30% หลังทำสัญญาเรียบร้อย
เงินงวดสุดท้าย 10% ได้รับเมื่อส่งรายงานฉบับสมบูรณ์และผลงานวิจัย
เงินงวดอื่นๆ แบ่งสัดส่วนตามความเหมาะสม ได้รับเมื่อส่งรายงานความก้าวหน้าทุก 6 เดือน

Starter

Rising

Professional

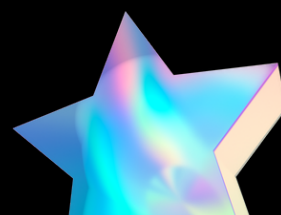
World Class

7.5 แสนบาท
3-4 งวด

1.5 ล้านบาท
4-5 งวด

3 ล้านบาท
4-7 งวด

6 ล้านบาท
4-7 งวด

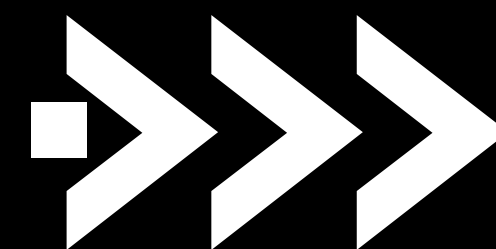


กำหนดการเปิดรับ

รอบที่ 1 : 1 ตุลาคม - 15 ธันวาคม ของทุกปี

รอบที่ 2 : 2 มกราคม - 15 มีนาคม ของทุกปี

รอบที่ 3 : 1 เมษายน - 15 มิถุนายน ของทุกปี



การยื่นเสนอขอทุน

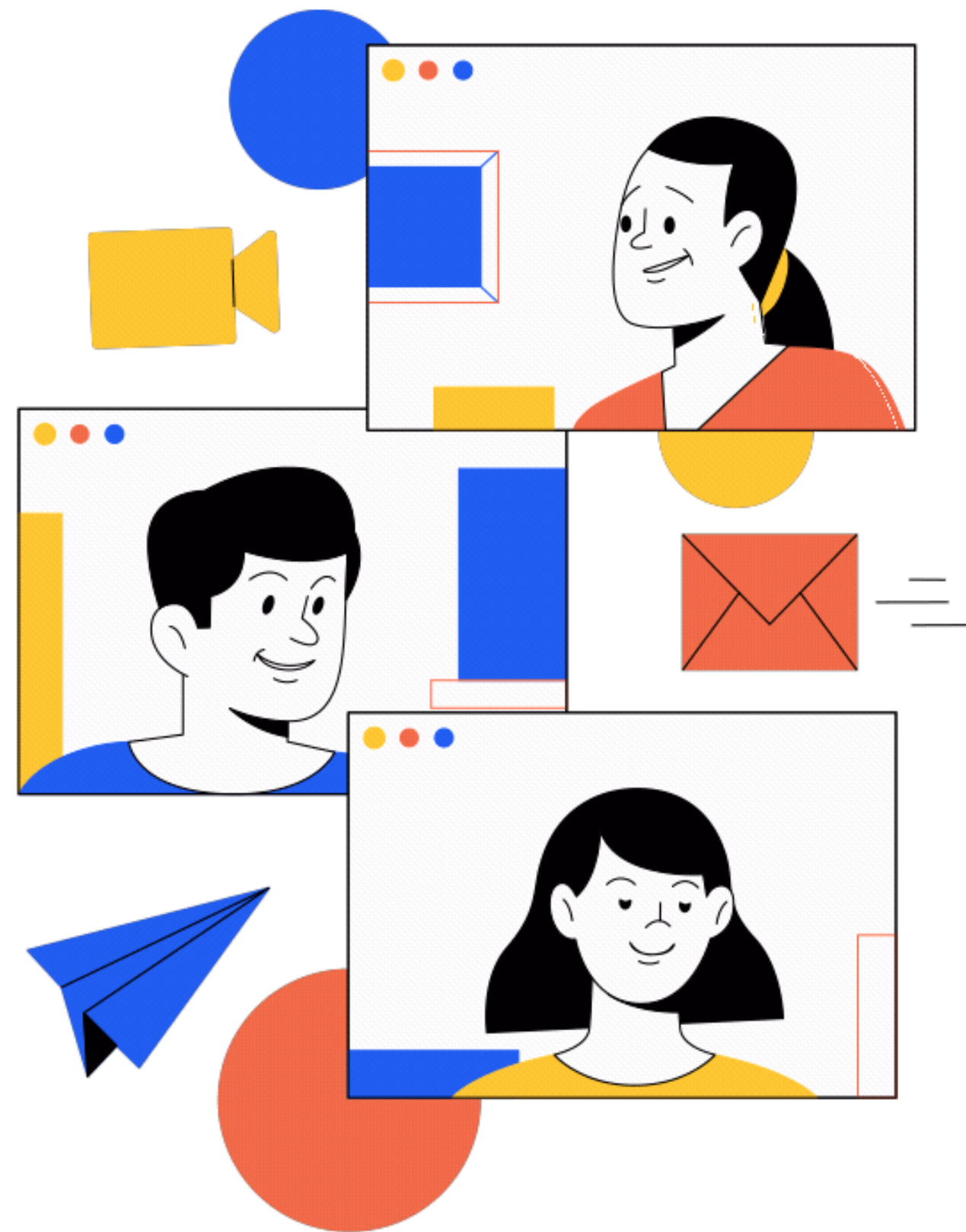
ฟอร์ม MU:01+CV
จำนวน 1 ชุด

(หากมี)แบบสอบถาม/
สัมภาษณ์/สังเกต
ให้แนบมาพร้อมกัน

ORS

FF 67

ทุน Fundamental Fund
ประเภท Basic Research Fund
ประจำปีงบประมาณ 2567



คุณสมบัติของหัวหน้าโครงการ

กรณีเป็นหัวหน้าโครงการทุน FF ปี 64
ต้องมีสถานะปิดโครงการเรียบร้อยแล้ว

กรณีที่หัวหน้าโครงการได้รับทุน
ปี 65 - 66 สามารถเสนอขอรับทุนปี 67
โดยรวม ปี 65 - 67 ไม่เกิน 3 โครงการ

1

อาจารย์ นักวิจัย

2

ไม่ติดค้างการส่งงาน ก่อนปี 2564

3

ไม่เป็นผู้เกษียณอายุในปีที่ได้รับทุน

4

ไม่ลาศึกษาต่อหรือว่างการรับทุน หากอยู่
ในช่วงทดลองงานต้องมีหนังสือรับรอง

คุณลักษณะของโครงการ

มุ่งเน้น โครงการที่เกี่ยวข้องกัน
สามารถส่งเป็นกลุ่มได้
โดยมีหัวหน้าโครงการไม่ซ้ำกันและ
ส่งผลงานไม่ซ้อนกัน

ดำเนินการเสร็จภายใน 1 ปี

ตรงตามกรอบวิจัยที่กำหนด

ไม่ซ้ำซ้อนกับการขอแหล่งทุนอื่นๆ

ส่งมอบผลิตภัณฑ์ได้ตามเกณฑ์ที่กำหนด

1 Frontier Research in **Health Science**

- Ageing
- ผลิตภัณฑ์การแพทย์ขั้นสูง (Advanced Therapy Medicinal Products หรือ ATMPs)
- Drug Discovery
- Medical Device

2 Frontier Research in **Emerging and Epidemic Diseases**

- วัคซีน
- Diagnostic Methods

3 Frontier Research in **Material, Physical and Life Sciences**

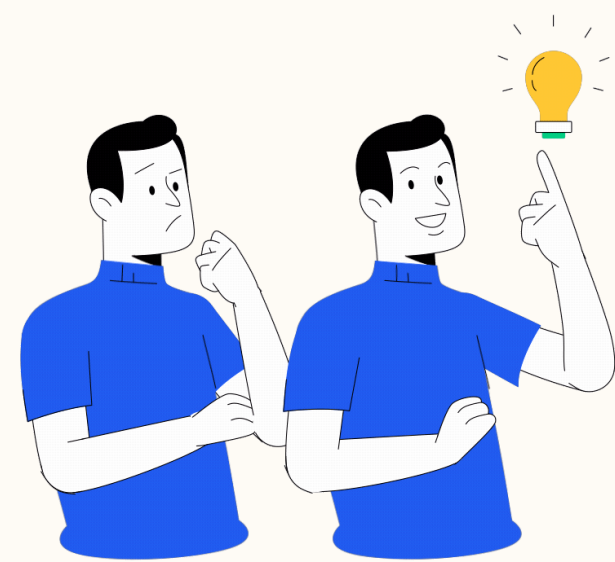
4 Frontier Research in **AI and Robotics**

5 Frontier Research in **Social Sciences, Humanities and Art**

6 Frontier Research for **SDGs**



คุณสมบัติและเกณฑ์

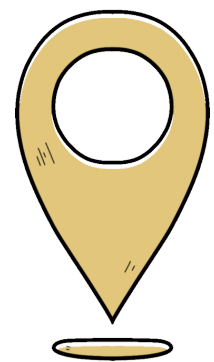


FF67	คุณสมบัติและเกณฑ์สำหรับทุน FF 4 ชั้น			
	ชั้นที่ 1	ชั้นที่ 2	ชั้นที่ 3	ชั้นที่ 4
Pre-Requisite				
Researcher qualification	- (None)	1 Q1 in 3 Yr*	3 Q1 in 3 Yr*	5 Q1 in 3 Yr*
SDGs-related Proposal	Required	Required	Required	Required
X-field research	Optional	Required	Required	Required
International collaboration (institute or researcher)	Optional	Optional	Required, Top 200	Required, Top 100
Priority				
X-field research	Yes	Required	Required	Required
International collaboration (institute or researcher)	Yes	Yes	Required Yes for networking	Required Yes for networking
Corporate collaboration	Yes	Yes	Yes	Yes
Innovation / Positive Social Change	Yes	Yes	Yes	Yes

กรอบงบประมาณ

FF67	คุณสมบัติและเกณฑ์สำหรับทุน FF 4 ชั้น			
	ชั้นที่ 1	ชั้นที่ 2	ชั้นที่ 3	ชั้นที่ 4
Funding & Outputs *PI must be first or corresponding author				
Budget (Baht)	≤750,000	≤1,500,000	≤3,000,000	≤6,000,000
Duration (Year)	1	1	1	1
Publications in Q1*	1	2	4 incl. 1 -Top1 or 2-Top10	8 incl. 2-Top1 or 4-Top10
Alternative	or 2-Q2	or 1-Q1 + 2-Q2	may incl. 1 review	may incl. 2 review

1. **หมวดค่าตอบแทน ไม่สนับสนุน** ให้จ่ายค่าตอบแทนหัวหน้าโครงการและผู้ร่วมวิจัยทั้งบุคลากรภายในและภายนอกมหาวิทยาลัย
2. **หมวดค่าจ้างผู้ช่วยวิจัย** หมายถึง การจ่ายค่าจ้างลูกจ้างโครงการที่ มิได้สังกัดมหาวิทยาลัยมหิดล ซึ่งปฏิบัติงานเต็มเวลา (Full time) จ่ายค่าจ้างเป็นรายเดือนตามสัญญาจ้าง *กรณีผู้ช่วยวิจัยปฏิบัติงานไม่เต็มเวลา หรือนักศึกษาให้จ่ายค่าจ้างเหมาบริการ หมวดค่าใช้สอย
3. **หมวดค่าใช้สอย** รายจ่ายเพื่อให้ได้มาซึ่งบริการ (ยกเว้นบริการสาธารณูปโภค สื่อสารและโทรคมนาคม)
4. หมวดค่าวัสดุ
5. หมวดค่าสาธารณูปโภค
6. **หมวดค่าครุภัณฑ์ ไม่สนับสนุน** การตั้งงบประมาณในหมวดค่าครุภัณฑ์และสิ่งก่อสร้างภายใต้โครงการวิจัย
7. ไม่สนับสนุนค่าธรรมเนียมอุดหนุนสถาบัน (Overhead cost) ทุกกรณี



เปรียบเทียบประเด็นสำคัญในการบริหารจัดการงบประมาณ เพื่อสนับสนุนงานมูลฐาน (FF) ที่เปลี่ยนแปลงไป

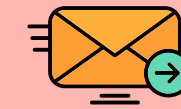
หมวดงบประมาณ	ระเบียบเดิม	ระเบียบใหม่
• ค่าจ้าง	ไม่เกินร้อยละ 25 ของงบประมาณรวมของแผนงาน	ไม่เกินร้อยละ 30 ของวงเงินงบประมาณรวมตามค่าของงบประมาณของหน่วยรับงบประมาณ
• ค่าซ่อมแซมครุภัณฑ์และสอบเทียบเครื่องมือ	ไม่เกินร้อยละ 10 ของแผนงานหรือโครงการ ยกเว้นกรณีกรณีอุบัติเหตุ เสนอได้ไม่เกินร้อยละ 20 ของโครงการ ทั้งนี้ เมื่อรวมกับงบครุภัณฑ์แล้ว ไม่เกินร้อยละ 20 งบประมาณรวมของหน่วยรับงบประมาณ	ไม่เกินร้อยละ 10 ของวงเงินงบประมาณรวมตามค่าของงบประมาณของหน่วยรับงบประมาณ
• ค่าครุภัณฑ์	ไม่เกินร้อยละ 20 ของงบประมาณโครงการ และไม่เกินร้อยละ 20 ของงบประมาณรวมของหน่วยรับงบประมาณ	ไม่เกินร้อยละ 20 ของวงเงินงบประมาณรวมตามค่าของงบประมาณของหน่วยรับงบประมาณ
• การปรับหมวดเงิน	อาจดำเนินการปรับงบประมาณได้โดยต้องไม่เปลี่ยนแปลงวัตถุประสงค์	ไม่เกินร้อยละ 20 ของงบประมาณของหมวดที่รับโอน
• การคืนเงิน	งบประมาณครุภัณฑ์ในกรณีที่มีเงินคงเหลือ ให้คืนภายใน 60 วัน นับแต่วันครบกำหนดระยะเวลาดำเนินการตามคำรับรอง	งบประมาณครุภัณฑ์ในกรณีที่มีเงินคงเหลือ ให้คืนภายใน 60 วัน นับแต่วันที่จัดซื้อเสร็จสมบูรณ์ และแจ้งกลับมายัง สกสว. เพื่อทราบ

support & Incentive



FF67	คุณสมบัติและเกณฑ์สำหรับทุน FF 4 ชั้น			
	ชั้นที่ 1	ชั้นที่ 2	ชั้นที่ 3	ชั้นที่ 4
Support & Incentives				
Manuscript Writing*	Yes, only Q1 research article			
APC*	Yes, only Q1 research, open access article [Add-on***]			
Publication Reward*	Yes, Q1 (10,000.-), Top 10 (25,000.-) and Top 1 (40,000.-) for research & review and x2 if not using manuscript writing service			
Postdoctoral fellow** (no extra pub.)	No	No	Yes, 1 pax.	Yes, 2 pax.
<p>*PI must be first or corresponding author, unlimited per grant</p> <p>**Only monthly allowance & insurance</p> <p>***Add ≤150,000 B. per level to all proposals, non-transferable</p>				

การยื่นข้อเสนอโครงการ



1

ยื่นข้อเสนอโครงการในระบบ NRIIS โดยแนบไฟล์ดังนี้



1. ข้อเสนอโครงการวิจัย (เอกสารหมายเลข 4)
 2. แบบฟอร์มแยกตัวคูณ (เอกสารหมายเลข 5) และโปรดยุรายละเอียดงบประมาณแต่ละรายการโดยละเอียด
 3. แบบฟอร์มการตรวจคุณสมบัติฯ (เอกสารหมายเลข 6)
 4. เอกสารอื่น ๆ ที่เกี่ยวข้อง (ถ้ามี)
- *ยื่นผ่านระบบ NRIIS พร้อมแนบไฟล์ข้อ 2-5

2

ส่งไฟล์มายัง ORS ที่อีเมล [E-mail: sukeeta.bin@mahidol.ac.th](mailto:sukeeta.bin@mahidol.ac.th)

1. ไฟล์ข้อเสนอโครงการที่ดึงจากระบบ NRIIS
2. ไฟล์แบบฟอร์มแยกตัวคูณ รูปแบบไฟล์ excel
3. ไฟล์แบบฟอร์มการตรวจคุณสมบัติฯ
4. เอกสารอื่น ๆ ที่เกี่ยวข้อง (ถ้ามี)



**โปรดดำเนินการทั้ง
2 ขั้นตอน**

**ภายในวันที่
20 กันยายน 2565
เวลา 16.30 น.**

แบบฟอร์มและรายละเอียดเพิ่มเติม

SCAN ME

