

สวทช
NSTDA



โครงการร่วมวิจัยประจำปี 2566



มหาวิทยาลัยมหิดล ร่วมกับ
สำนักงานพัฒนาวิทยาศาสตร์และเทคโนโลยีแห่งชาติ (สวทช.)



ขอบเขตการสนับสนุน

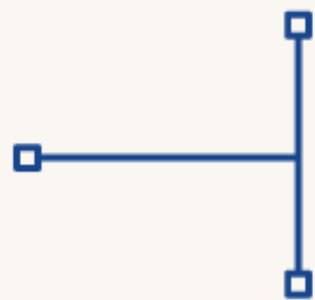
- 1 HEALTH SCIENCES
- 2 AGRICULTURAL AND BIOLOGICAL SCIENCES
- 3 ENGINEERING
- 4 ENERGY AND ENVIRONMENTAL SCIENCES
- 5 ADVANCED MATERIAL SCIENCES AND NANOTECHNOLOGY



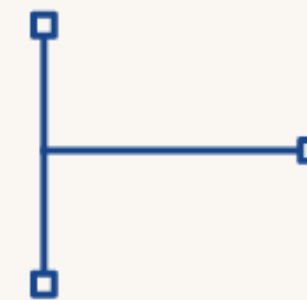
- นอกเหนือจาก 5 สาขาข้างต้น **ยังให้การสนับสนุนเทคโนโลยีที่สามารถขยายผลและนำไปใช้ประโยชน์ได้ในหลายสาขา หรือ CROSS-CUTTING TECHNOLOGY** เช่น AI เป็นต้น
- **สนับสนุนทุนนักศึกษาปริญญาเอก (นักศึกษาใหม่) จำนวน 1 ทุน/โครงการ** ผ่านทางโครงการทุนพัฒนาบัณฑิตวิจัยคุณภาพสูงด้านวิทยาศาสตร์และเทคโนโลยี



คุณสมบัติผู้วิจัย	MU	สวทช.	
ผู้สมัคร	ตำแหน่ง รองศาสตราจารย์ ขึ้นไป	นักวิจัยระดับ PG17 ขึ้นไป	
ผลงานตีพิมพ์	Q1 อย่างน้อย 3 เรื่อง ใน 3 ปีที่ผ่านมา หรือ อย่างน้อย 5 เรื่อง ใน 5 ปีที่ผ่านมา		
ผู้สมัครหัวหน้าโครงการ	ฝ่ายใดฝ่ายหนึ่งเป็นหัวหน้าโครงการหลัก (อีกฝ่ายหัวหน้าโครงการร่วม)		
ระยะเวลา	1 ปี	2 ปี	3 ปี
งบประมาณ (MU 50: สวทช 50)	2 ล้านบาท	4 ล้านบาท	6 ล้านบาท
★ ผลผลิต Q1 (7.5 แส่น/ 1 เรื่อง)	Top 10= 2 หรือ Top 1= 1	Top 10= 3 หรือ Top 1= 1 และ Top 10=1	Top 10= 4 หรือ Top 1= 2



โครงการพัฒนาบัณฑิตวิจัยคุณภาพสูง ด้านวิทยาศาสตร์และเทคโนโลยี



มหาวิทยาลัยมหิดลร่วมกับ สวทช. รับสมัครอาจารย์และนักวิจัย สวทช. พร้อมข้อเสนอโครงการวิจัย เพื่อขอรับทุน
นักศึกษาปริญญาเอก ปีการศึกษาที่ 1/2566 (นักศึกษาใหม่) ในขอบเขตวิจัยต่อไปนี้

- Medicine and Pharmaceutical Sciences
- Agricultural and Biological Sciences
- Engineering
- Energy and Environmental Sciences
- Advanced Materials and Nanotechnology



ดาวน์โหลดใบสมัคร
และรายละเอียดเพิ่มเติม



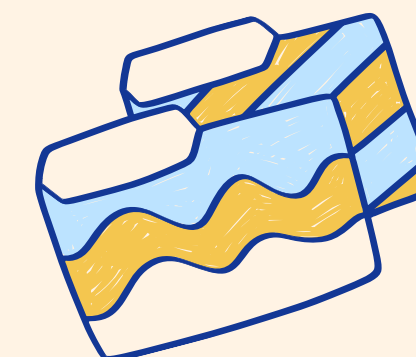
ส่งใบสมัครพร้อมหลักฐานได้ที่ email
chaiwat.pha@mahidol.ac.th

ตั้งแต่บัดนี้ถึง วันที่ 30 กันยายน 2565

สอบถามเพิ่มเติม ☎ 0 2849 4655
🌐 op.mahidol.ac.th/ea



งานบริการการศึกษา กองบริหารการศึกษา
มหาวิทยาลัยมหิดล





การส่งข้อเสนอโครงการ

1. หัวหน้าโครงการหลักส่งข้อเสนอโครงการให้ต้นสังกัด
2. ข้อเสนอโครงการ 5 ชุด (ต้นฉบับ 1 และสำเนา 4)
3. ข้อเสนอโครงการในรูปแบบ word และ pdf ไปยัง

ผู้ประสานงานของสังกัด



ORS: น.ส.นิภารท สุวรรณอิน

อีเมล nipathorn.suw@mahidol.ac.th

ดาวน์โหลด
แบบฟอร์ม





Deadline

18 ตุลาคม 2565

เวลา 17.00 น.

กรณี ขอกุณนต.ป.เอก ต้องรีบดำเนินการ
ภายใน 30 ก.ย. 65

● ดาวนโหลด
แบบฟอร์ม ●



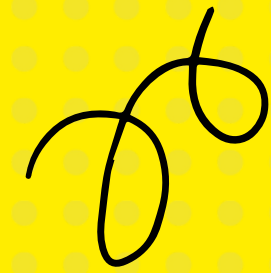


WELLCOME TRUST

✦ New Discovery Research Funding Schemes ✦



YOUR PROPOSAL



Bold

It aims to deliver a significant shift in understanding and/or it provides a significant advance over existing methodologies, conceptual frameworks, tools or techniques. It has the potential to stimulate new and innovative research.

Creative

Your proposed approach is novel – it develops and tests new concepts, methods or technologies, or combines existing ideas and approaches in a new way.



High quality

It is well-designed, clear, supported by evidence and the proposed outcomes/outputs are feasible.



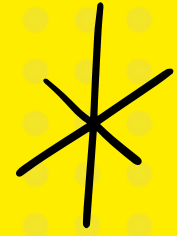
- purely translational research, including clinical trials, aimed at developing, testing or implementing interventions or treatments – however we are interested in fundamental research that could lead to such intervention development
- proposals involving primarily implementation science
- large-scale population-level interventions and trials
- studies on companion and exotic animals, except as models for human disease.



WHAT WE DON'T

SUPPORT





3 AWARDS



1
Early-Career Awards

2
Career Development Awards

3
Discovery Award



ELIGIBILITY

OR

- Completed a PhD or an equivalent higher research degree
- If you have not started a PhD or equivalent degree, at least four years' equivalent research experience
- postdoctoral experience but no more than 3 years



FUNDING LEVEL

- Salary and up to £400,000
- Top up 20% overhead



DURATION

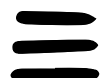
- max. 5 years



EARLY-CAREER AWARDS

- expand your technical skills and/or your experience of different research methodologies or frameworks
- build a collaborative network with other researchers in your field
- develop your people management skills
- advance your understanding of how to complete research responsibly and promote a positive and inclusive culture.





ELIGIBILITY

- You will already be driving your own research
- completed one or two substantial periods of research after your initial training
- made important contributions to your area of research.



FUNDING LEVEL

- No limit set
- Top up 20% overhead



DURATION

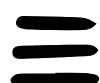
- max. 8 years



CAREER DEVELOPMENT AWARDS

-
- develop your research capabilities and leadership skills
 - support others to undertake research responsibly and promote a positive and inclusive culture
 - start training the next generation of researchers and develop their research skills and careers.





✓ ELIGIBILITY

Lead applicant

- International standing as a research leader in your field
- Experience of leading innovative and creative research
- a track record of managing and training others.
- contribute at least 20% of research time to the programme.

Coapplicants

- any career stage and based anywhere in the world
- same or in different organisations
- contribute at least 20% of research time to the programme.

✓ FUNDING LEVEL

- No limit set
- Top up 20% overhead

✓ DURATION

- max. 8 years



DISCOVERY AWARDS

This scheme provides funding for established researchers and teams from any discipline who want to pursue bold and creative research ideas to deliver significant shifts in understanding that could improve human life, health and wellbeing.



SUBMISSION GUIDANCE

COMPLETE
BEFORE

MU

DEADLINE



Step 1

- Create an account & application on WT Grant Tracker

Step 2

- Complete all sections

For Early-Career and Career Development awards:

1. ORCID number
2. sponsor's account
3. supervisor's letter of support

For Discovery awards:

1. ORCID number
2. sponsor's account

Except upload MU financial letter

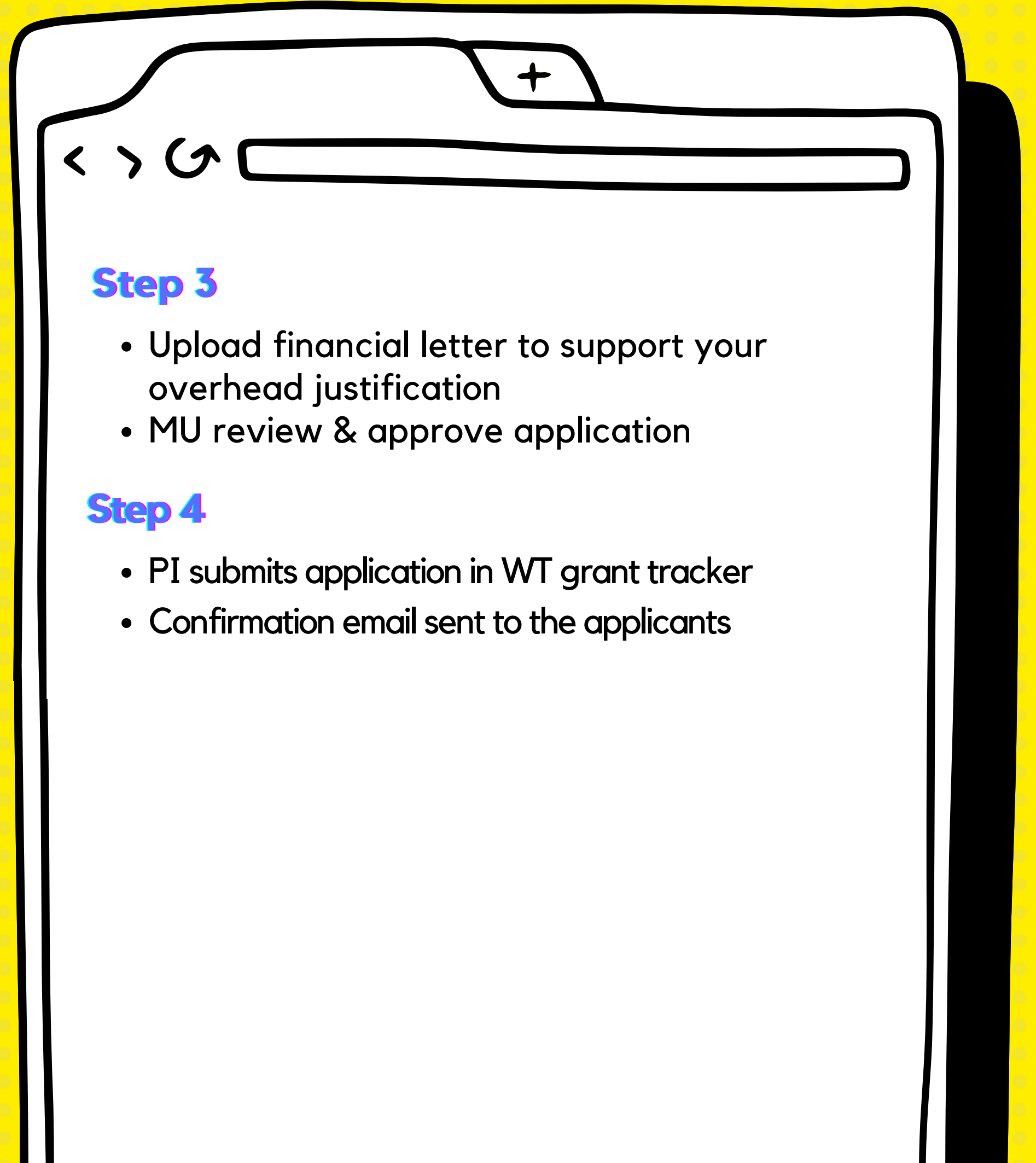
- Send application package to MU

SUBMISSION GUIDANCE

COMPLETE
BEFORE

WT

DEADLINE



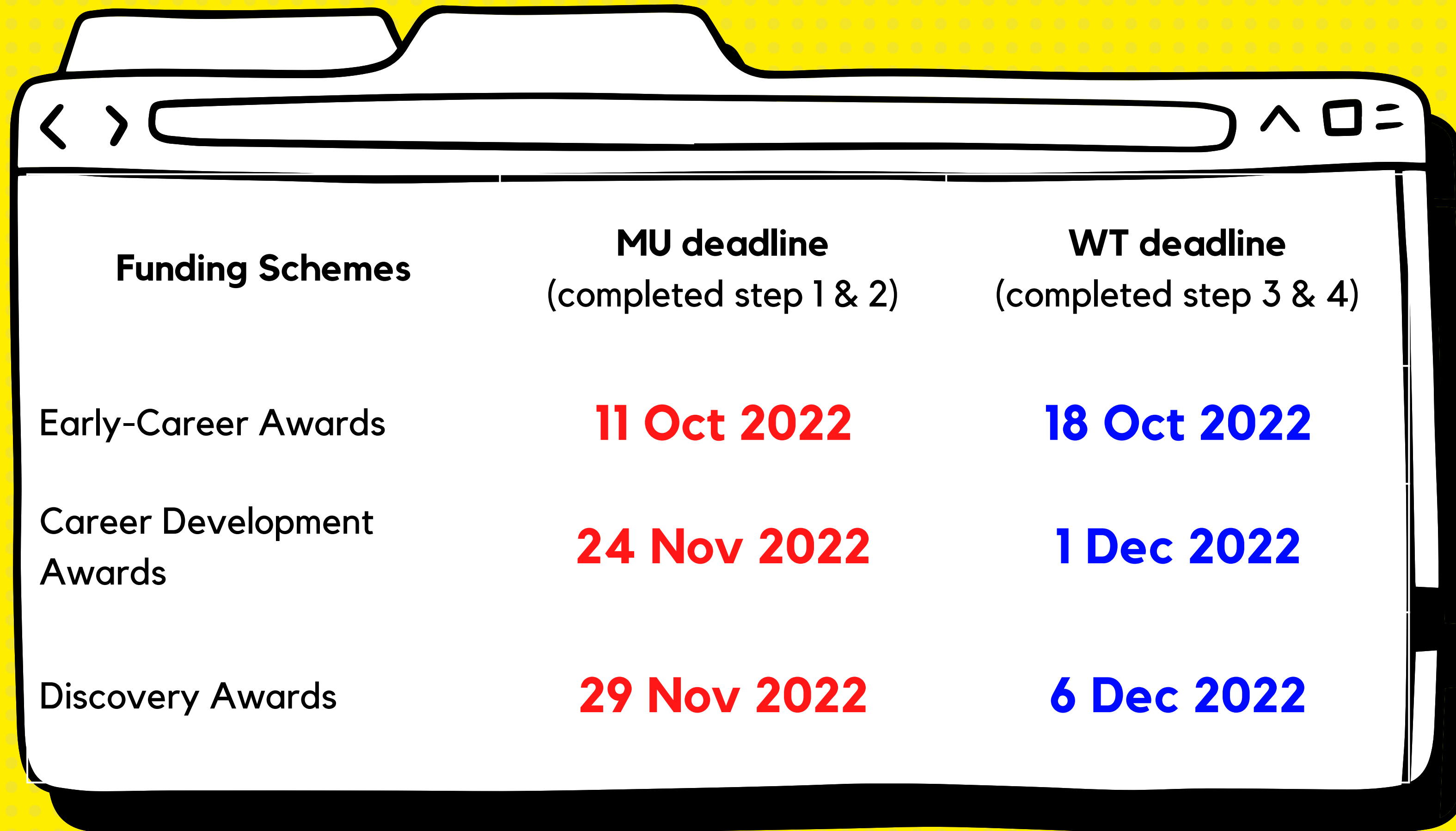
A hand-drawn browser window with a tab labeled '+', navigation arrows, and a refresh icon. The content inside the browser window is as follows:

Step 3

- Upload financial letter to support your overhead justification
- MU review & approve application

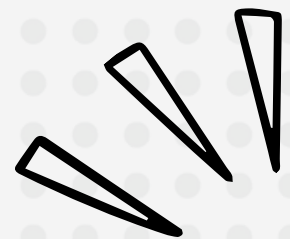
Step 4

- PI submits application in WT grant tracker
- Confirmation email sent to the applicants



Funding Schemes	MU deadline (completed step 1 & 2)	WT deadline (completed step 3 & 4)
Early-Career Awards	11 Oct 2022	18 Oct 2022
Career Development Awards	24 Nov 2022	1 Dec 2022
Discovery Awards	29 Nov 2022	6 Dec 2022





CONTACT US



กองบริหารงานวิจัย

นายวรินทร์พิภพ ชยทัตภูมิตัน
E-mail: varinpiphob.cha@mahidol.ac.th
โทร 02-849-6252

สำนักงานบริการการวิจัย โทร 1524 ต่อ 13

น.ส.นิภาธร สุวรรณอิน (ยู๋ย)
E-mail: nipathorn.suw@mahidol.ac.th

น.ส.สุกิตา บินรัตแก้ว (ก๊วง)
E-mail: sukeeta.bin@mahidol.ac.th

FOR MORE INFORMATION 





WE ARE HERE TO HELP

NIH CLINIC

EVERY FRIDAY 8-9 AM
APPOINTMENT ONLY!

