

ข้อตกลง (Term of Agreement)

ระหว่าง

ศูนย์วิจัยโรคเขตร้อนกาญจนบุรี (KTDR) และ หน่วยวิจัยมหิตลไวกวช (MVRU) ศูนย์การวิจัยมาลาเรีย
คณะเวชศาสตร์เขตร้อน มหาวิทยาลัยมหิตล

.....

บันทึกข้อตกลงฉบับนี้ จัดทำขึ้นสืบเนื่องจากความร่วมมือทางวิชาการ/วิจัย ระหว่าง ศูนย์วิจัยโรคเขตร้อนกาญจนบุรี (KTDR) คณะเวชศาสตร์เขตร้อน มหาวิทยาลัยมหิตล และ หน่วยวิจัยมหิตลไวกวช (MVRU) ศูนย์การวิจัยมาลาเรีย คณะเวชศาสตร์เขตร้อน มหาวิทยาลัยมหิตล เพื่อร่วมมือและอำนวยความสะดวกในการจัดพื้นที่สำหรับใช้เป็นสถานที่วิจัย โดยคู่ตกลงทั้งสองฝ่าย ตกลงร่วมกันในข้อกำหนดและเงื่อนไข ดังต่อไปนี้

ข้อ ๑. ศูนย์วิจัยโรคเขตร้อนกาญจนบุรี (KTDR) ตกลงที่จะเป็นผู้รับผิดชอบในการจัดเตรียมพื้นที่ชั้น ๓ ของศูนย์ฯ ให้หน่วยวิจัยมหิตลไวกวช (MVRU) ทั้งหมด ๓๗๑ ตารางเมตร เพื่อใช้เป็นห้องปฏิบัติการวิจัย จำนวน ๒๙๔ ตารางเมตร และห้องพักเจ้าหน้าที่ของหน่วยวิจัยมหิตลไวกวช (MVRU) จำนวน ๗๗ ตารางเมตร (๓ ห้องเดี่ยว) พร้อมทั้งจะสนับสนุนสิ่งอำนวยความสะดวกร่วมกับกลุ่มอื่น (ถ้ามี) ในอนาคต โดยไม่คิดค่าใช้จ่าย ได้แก่ พื้นที่ห้องครัวชั้น ๑ ห้องพักพนักงานขับรถยนต์ ชั้น ๑

ข้อ ๒. หน่วยวิจัยมหิตลไวกวช (MVRU) ยินยอมจ่ายค่าใช้พื้นที่ ณ ชั้น ๓ ศูนย์วิจัยโรคเขตร้อนกาญจนบุรี (KTDR) ทั้งหมด ๓๗๑ ตารางเมตร ค่าเช่าพื้นที่และค่าสาธารณูปโภค โดยคิดเป็นจำนวนเงินเหมาจ่ายเดือนละ ๕๐,๐๐๐ บาท (ห้าหมื่นบาทถ้วน) โดยทำข้อตกลงขอใช้พื้นที่ดังกล่าวเป็นเวลา ๓ ปี เริ่มตั้งแต่วันที่ ๑ กรกฎาคม ๒๕๕๗ ถึง วันที่ ๓๐ มิถุนายน ๒๕๖๐ ซึ่งอัตรานี้เหมารวมถึง

๒.๑ ค่าไฟฟ้าแสงสว่าง ระบบปรับอากาศ ระบบสารสนเทศพื้นฐาน ระบบไฟฟ้าฉุกเฉิน และค่าน้ำประปา

๒.๒ บริการพนักงานรักษาความปลอดภัยส่วนรวม

๒.๓ บริการซ่อมบำรุงส่วนรวม

๒.๔ บริการพนักงานทำความสะอาดพื้นที่ของหน่วยวิจัยมหิตลไวกวช ทั้งในส่วนของห้องปฏิบัติการ และห้องพักเจ้าหน้าที่ และการกำจัดขยะทั่วไป

๒.๕ การขอร่วมใช้ห้องประชุมขนาด ๒๐ คน ชั้น ๒ ในกรณีที่มีผู้เชี่ยวชาญด้านวิจัยจากต่างประเทศเข้าเยี่ยมชมดูงานของหน่วยวิจัยมหิตลไวกวช (MVRU)

บันทึกข้อตกลงนี้ทำขึ้นเป็นสองฉบับมีข้อความถูกต้องตรงกัน ทั้งสองฝ่ายได้อ่านและเข้าใจข้อความในข้อตกลงนี้
ตลอดแล้ว จึงได้ลงลายมือชื่อพร้อมทั้งประทับตรา (ถ้ามี) ไว้เป็นหลักฐานสำคัญต่อหน้าพยาน และต่างเก็บไว้ฝ่ายละหนึ่ง
ฉบับ

ลงชื่อ.....อมร เหล็กกล้า.....ผู้ตกลง

(นายอมร เหล็กกล้า)

หัวหน้าศูนย์วิจัยโรคเขตร้อนกาญจนบุรี

24 ค.ย. 2557

วันเดือนปีที่ลงนาม

ลงชื่อ.....ดร. เจตสมน ประจักษ์ศรี.....ผู้ตกลง

(ดร. เจตสมน ประจักษ์ศรี)

หัวหน้าหน่วยวิจัยมหิตลไวยวรักษ์

24 ค.ย. 2557

วันเดือนปีที่ลงนาม

ลงชื่อ.....ศาสตราจารย์รังสรรค์ ตั้งตรงจิตร.....พยาน

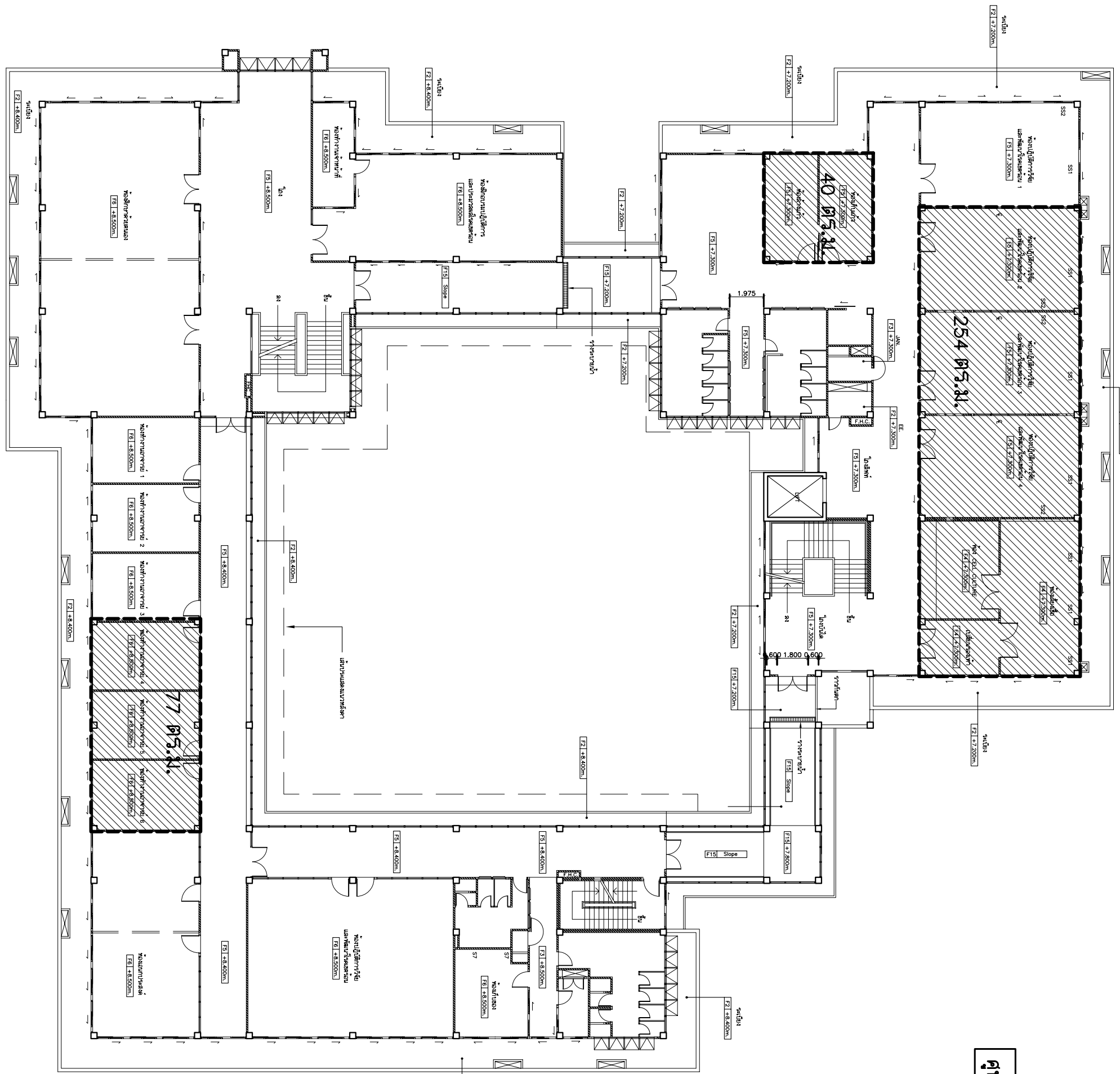
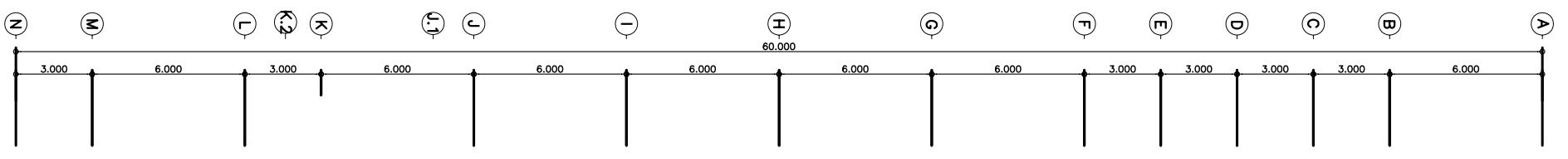
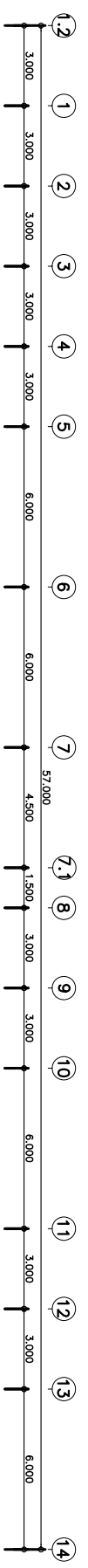
(ศาสตราจารย์รังสรรค์ ตั้งตรงจิตร)

รองคณบดีฝ่ายอำนวยการ

ลงชื่อ.....ดร. นุชาชาติ.....พยาน

(ผู้ช่วยศาสตราจารย์เกศินี นุชาชาติ)

เลขานุการคณะเวชศาสตร์เขตร้อน



နံပါတ် MVRU 371 ကန.၂၁

ပြင်ဆင်မှု မြေပုံ ၃

การลงนามความร่วมมือระหว่าง

หัวหน้าศูนย์วิจัยโรคเขตร้อนกาญจนบุรี (Kanchanaburi Tropical Diseases Research Center, KTDRC) และ หัวหน้าหน่วยมหิตลิวแวกซ์ ศูนย์การวิจัยมาลาเรีย (Mahidol Vivax Research Unit)

เมื่อวันอังคารที่ ๒๔ มิถุนายน ๒๕๕๗

ณ ห้องคนบตี ชั้น ๖ อาคารเฉลิมพระเกียรติ ๖๐ ปี

