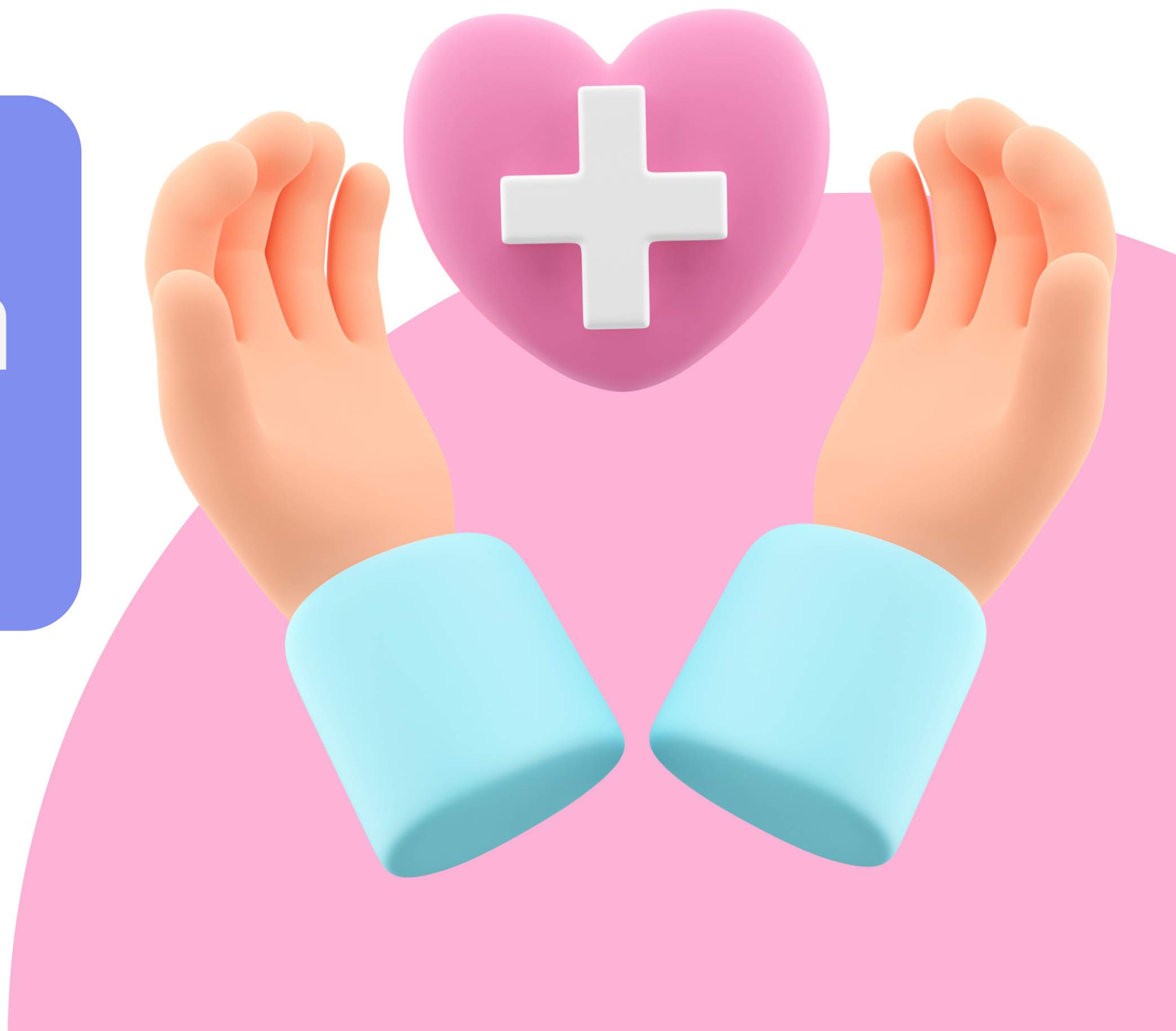




สวัสดิการเพิ่มเติม
ขณะเวชศาสตร์เขตร้อน

⊕ Medical treatment and health

การรักษาพยาบาล และสุขภาพ



การตรวจสุขภาพ ประจำปี

บุคลากรมีสิทธิได้รับการตรวจสุขภาพประจำปี
โดยโรงพยาบาลเวชศาสตร์เขตร้อน
ทั้งนี้ ต้องดำเนินการตามโครงการตรวจสุขภาพ
บุคลากรประจำปี





กรณีบุคลากรเจ็บป่วย



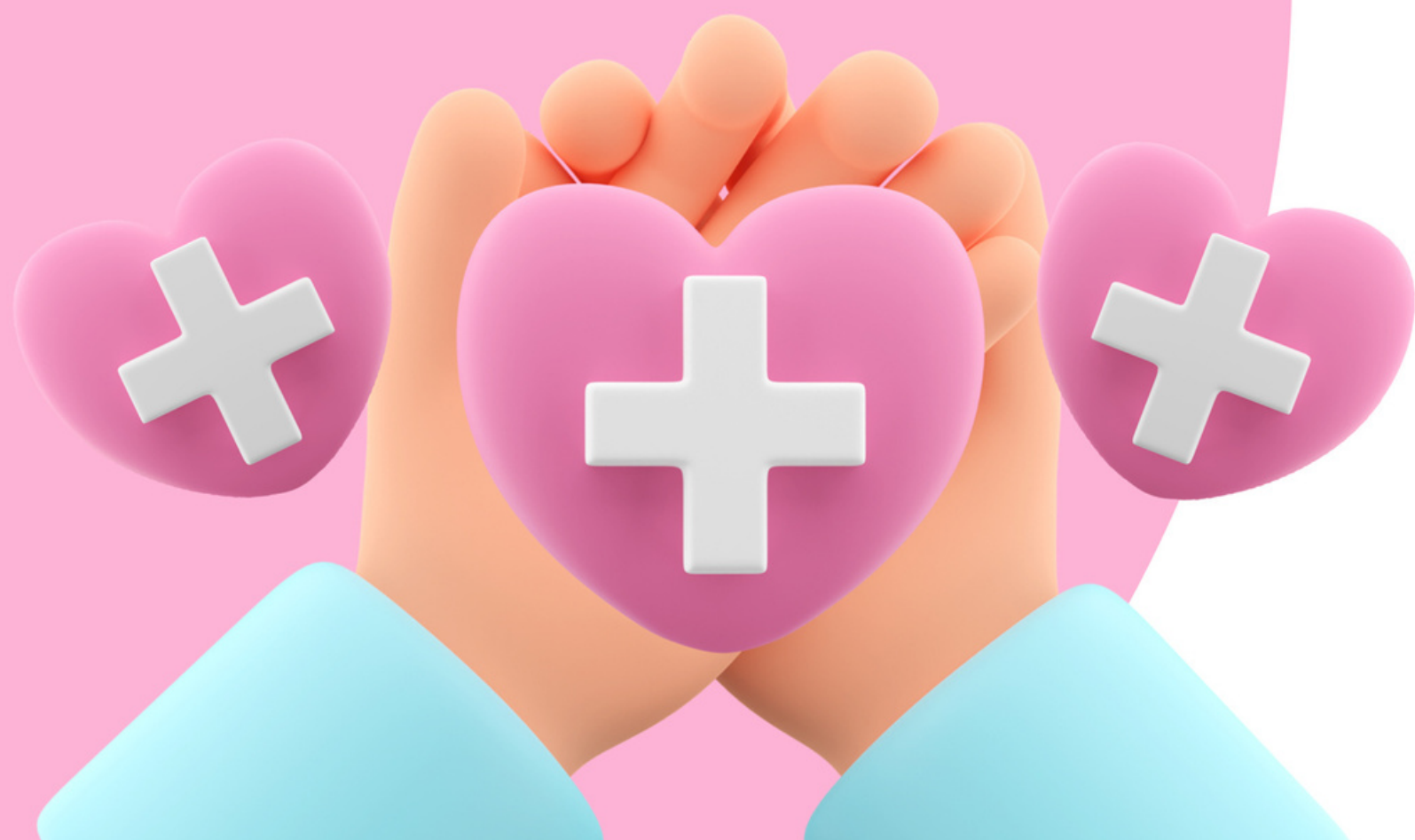
กรณีบุคลากรประสบอุบัติเหตุ
จากการไปปฏิบัติราชการ/ปฏิบัติงาน
และต้องเข้ารับการรักษาทันที
ประเภทผู้ป่วยในของสถานพยาบาล



ให้จ่ายเงินช่วยเหลือ รายละ 1,500 บาท/ครั้ง

เอกสารประกอบการ การยื่นเรื่อง กรณีบุคลากรเจ็บป่วย

(อย่างละ 1 ฉบับ)



1. ใบรับรองแพทย์

**2. หนังสือขออนุมัติไปราชการ/
ปฏิบัติงาน**

3. สำเนาบัตรประจำตัวประชาชน